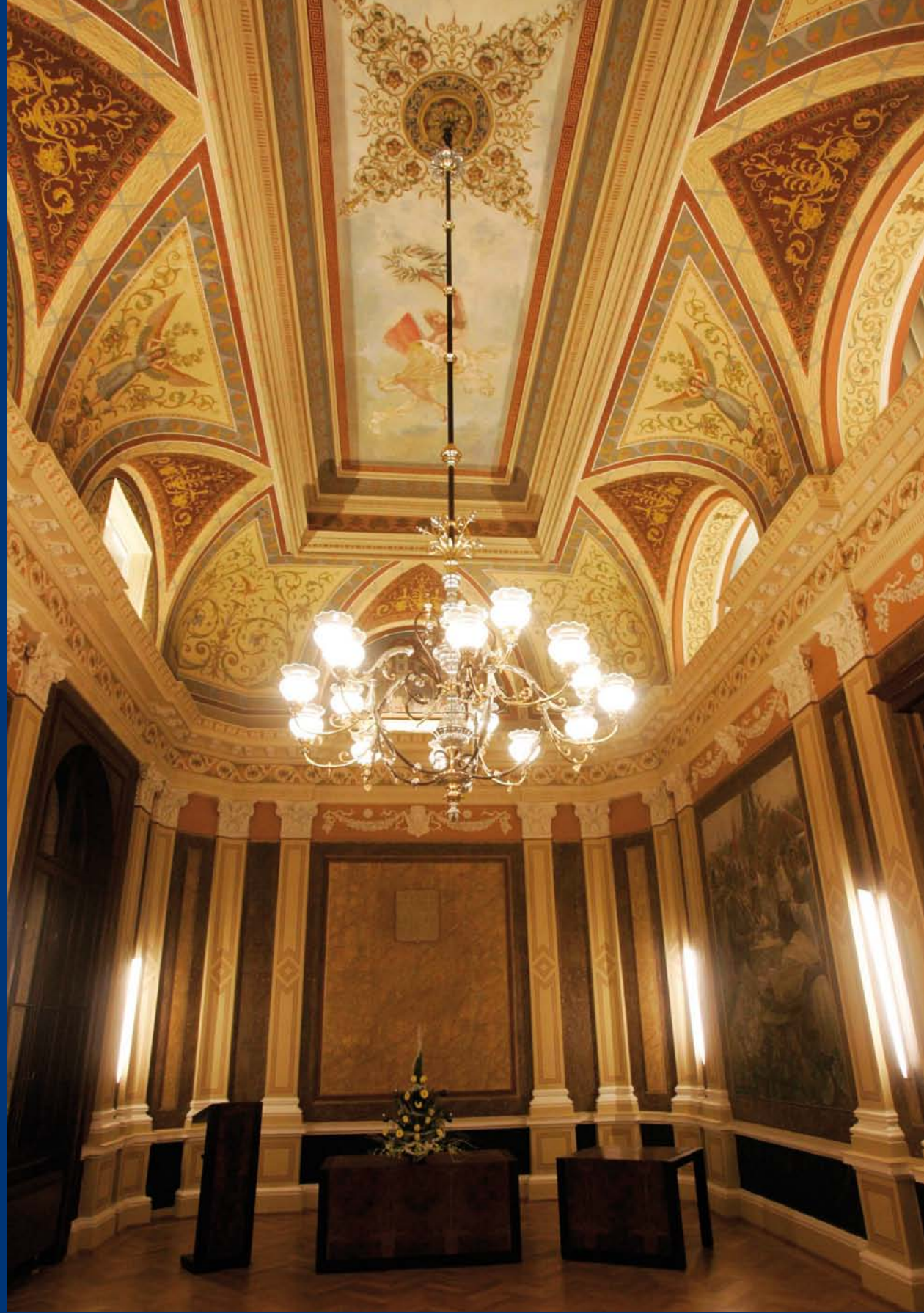


2009



VÝROČNÍ ZPRÁVA

MĚSTSKÉHO ÚŘADU  
UHERSKÉ HRADIŠTĚ



Vážené dámy a pánové,

Městský úřad v Uherském Hradišti pro Vás připravil Výroční zprávu za rok 2009.

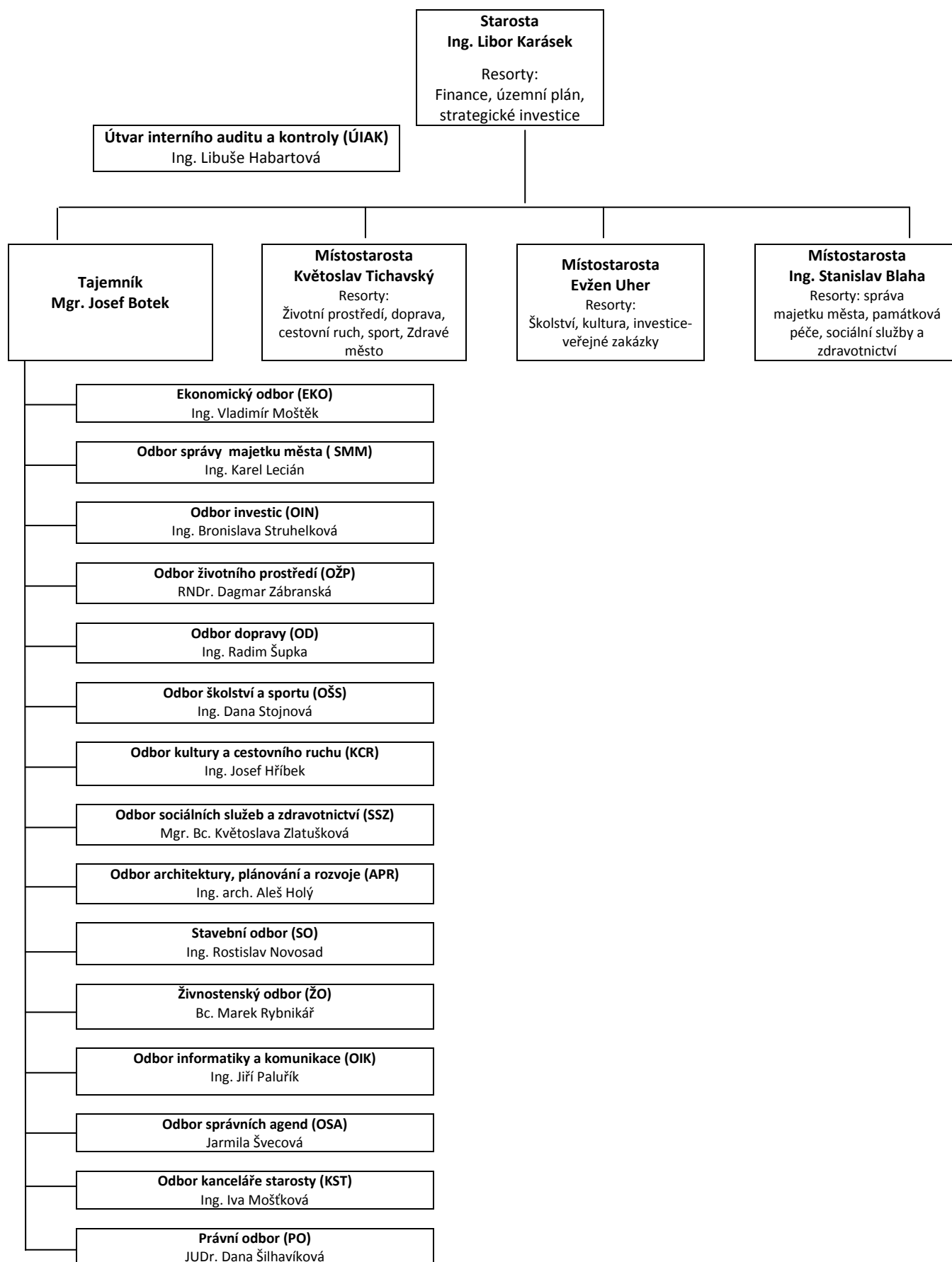
Jedná se o tabulkový přehled téměř všech činností, které MěÚ vykonává jak v rámci samosprávy tak i státní správy. Smyslem Výroční zprávy je podat ucelený pohled na tyto činnosti. Pozorný čtenář může z tabulek vyčíst, jakým směrem se vykonávané úřední činnosti ubírají. Naší snahou je být otevřeným a čitelným úřadem a proto doufám, že tato Výroční zpráva k tomu přispěje.

Věřím, že předkládaná Výroční zpráva pro Vás bude opět cenným zdrojem informací.



Mgr. Josef Botek  
Tajemník MěÚ Uherské Hradiště

## Organizační struktura Městského úřadu Uherské Hradiště (rok 2009)



## ODBOR KANCELÁŘE STAROSTY

	2004	2005	2006	2007	2008	2009
Počet konaných tiskových konferencí	29	28	25	27	19	18
Počet článků zveřejněných v regionálním i celostátním tisku	1700	2130	2260	4 210	3 600	5470
Celkový náklad tištěného měsíčního Zpravodaje města UH	180 000	170 000	120 000	120 000	120 000	120 000
Celkový náklad tištěné Ročenky města	2 000	1 000	1 000	1 000	1 000	1 000
Celkový náklad tištěné Výroční zprávy městského úřadu	0	80	40	40	40	40
Počet schůzí Rady města Uherské Hradiště	25	23	21	21	23	30
Počet jednání Zastupitelstva města Uherské Hradiště	8	7	8	6	8	10

Vnější vztahy	2004	2005	2006	2007	2008	2009
Přijetí hostů ze zahraničí i tuzemska	21	35	21	33	29	21
Vítání občánků do života (počet dětí)	101	153	131	150	156	165
Zlaté svatby	5	10	6	13	7	8
Diamantové svatby	1	1	0	3	2	2
Návštěvy jubilantů v domácnosti	387	697	702	576	337	321
Přijetí maturitních tříd	6	6	0	5	7	10
Smlouvy o partnerství se zahraničními městy uzavřené	Mayen Trenčín Bridgwater	Mayen Trenčín Bridgwater	Mayen Trenčín Bridgwater	Mayen Trenčín Bridgwater	Mayen Trenčín Bridgwater	Mayen Bridgwater Skalica Priverno Krosno
Smlouvy o partnerství se zahraničními městy	Priverno	Priverno	Priverno	Priverno Krosno Skalica Sárvár	Priverno Krosno Skalica Sárvár	Sárvár

## ODBOR INFORMATIKY A KOMUNIKACE

Oddělení provozu informatiky a komunikace	2004	2005	2006	2007	2008	2009
Počet spravovaných PC	200	210	240	245	230	223
Počet notebooků	8	9	13	26	37	43
Počet spravovaných tiskáren	50	46	63	101	101	105
Počet serverů	9	13	17	17	21	29
Počet kopírek	20	20	24	5	4	3
Počet spravovaných lokalit	5	5	6	6	6	8

Oddělení spisové a archivní služby	2004	2005	2006	2007	2008	2009
Došlá pošta obyčejná (ks)	11 987	14 606	29 407	31 027	32 316	28 567
Odeslaná pošta obyčejná (ks)	25 300	23 558	21 410	12 599	6 331	5 702
Došlá pošta doporučená (ks)	11 542	14 330	23 366	24 218	26 795	22 943
Odeslaná pošta doporučená	63 197	61 245	57 361	62 434	63 992	53 789
Datová schránka – došlá pošta						1 895
Datová schránka – odeslaná pošta						2 674
Počet ověření shody kopie s originálem listiny, pravosti podpisů (ks)	7 049	8 234	12 190	8 019	12 390	9 331
Žádost o výpis z rejstříku trestů odeslané v písemné formě(ks)	1 004	1 528	1 904	1 276	403	31
Czech POINT – výpis z rejstříku trestů					2 337	1 561
Czech POINT – výpis z obchodního rejstříku					347	475
Czech POINT – výpis z katastru nemovitostí					384	527
Czech POINT – výpis živnostenského rejstříku					6	27
Czech POINT - výpis z bodového hodnocení řidičů						35
Czech POINT - žádost o zřízení datové schránky						8
Czech POINT - vydání nových přístupových údajů k datové schránce						14
Czech POINT – autorizovaná konverze na žádost						7
Czech POINT – autorizovaná konverze z moci úřední						170

## PŘÁVNÍ ODBOR

### 1. Oddělení právní

<b>Informace poskytované podle zákona č. 106/1999 Sb.</b>	<b>2004</b>	<b>2005</b>	<b>2006</b>	<b>2007</b>	<b>2008</b>	<b>2009</b>
Počet podaných žádostí o informace	12	7	2	3	12	12
Počet odvolání proti rozhodnutí	0	0	0	0	0	0
Opis podstatných částí každého rozsudku soudu	0	0	0	0	0	0
Výsledky řízení o sankcích za nedodržování tohoto zákona	0	0	0	0	0	0
Další informace vztahující se k uplatňování tohoto zákona	0	0	0	0	0	0
<b>Celkem informace poskytované podle zákona č. 106/1999 Sb.</b>	<b>12</b>	<b>7</b>	<b>2</b>	<b>3</b>	<b>12</b>	<b>12</b>

<b>Stížnosti</b>	<b>2004</b>	<b>2005</b>	<b>2006</b>	<b>2007</b>	<b>2008</b>	<b>2009</b>
Stížnosti proti činnosti úřadu jako takového případně na chování zaměstnanců města	7	15	7	13	16	14
Stížnosti na sousedské vztahy	6	6	9	12	10	10
Stížnosti na stav komunikací a veřejných prostranství	5	8	9	6	2	4
Opakované stížnosti	4	2	3	3	10	6
Ostatní stížnosti	10	5	15	8	8	13
Stížnosti týkající se životního prostředí	0	0	0	6	9	4
<b>Celkem stížností</b>	<b>32</b>	<b>36</b>	<b>43</b>	<b>48</b>	<b>55</b>	<b>51</b>

Do celkového počtu nejsou započítány stížnosti anonymní, které se dle příslušných vnitřních pravidel nenevidují

<b>Intervence</b>	<b>2004</b>	<b>2005</b>	<b>2006</b>	<b>2007</b>	<b>2008</b>	<b>2009</b>
Počet intervencí od ombudsmana	0	0	1	0	0	0

## 2. Oddělení personální a mzdové

<b>Pracovně –právní vztahy</b>	<b>2004</b>	<b>2005</b>	<b>2006</b>	<b>2007</b>	<b>2008</b>	<b>2009</b>
Počet zaměstnanců k 1.1.	235	189	228	221	221	225
Počet nových pracovních poměrů	2	1	3	0	0	18
Počet zaměstnanců k 31.12.	188	192	226	221	221	232
- z toho výkon státní správy v %	46	46	48	48	48	48
- z toho výkon samosprávy v %	54	54	52	52	52	52
- z toho ženy	132	133	146	158	158	167
Počet vedoucích odborů a útvarů	17	16	16	16	16	16
- z toho ženy	9	9	8	8	8	8
Počet ukončených pracovních poměrů (ukončeny k 31.12.)	13	12	16	21	21	13
Míra fluktuace v %	6,5	5,56	7	5,25	5,25	5,62

<b>Úroveň vzdělání zaměstnanců</b>	<b>2004</b>	<b>2005</b>	<b>2006</b>	<b>2007</b>	<b>2008</b>	<b>2009</b>
Vysokoškolské vzdělání	54	57	65	73	76	86
Vyšší odborné	3	3	4	4	6	6
Úplné střední	126	125	150	128	128	123
Střední odborné	6	5	5	10	8	9
Základní vzdělání	2	2	2	6	6	8

<b>Věková struktura zaměstnanců</b>	<b>2004</b>	<b>2005</b>	<b>2006</b>	<b>2007</b>	<b>2008</b>	<b>2009</b>
Věkový průměr za úřad	42	43	43	40	42	43

<b>Výběrová řízení dle zákona č. 312/2002 o úřednících samosprávných celků</b>	<b>2004</b>	<b>2005</b>	<b>2006</b>	<b>2007</b>	<b>2008</b>	<b>2009</b>
Vyhlášená	10	16	25	19	24	6
Ukončená	10	12	24	19	23	5

Vymáhání pohledávek	2004		2005		2006		2007		2008		2009	
	počet	Kč	počet	Kč	počet	Kč	počet	Kč	počet	Kč	počet	Kč
Vyměření místního poplatku (komunální odpad, poplatků ze psa) – platební výměry	1 362	291 807	3 743	1 470 915	822	382 624	1 072	1 020 398	476	409 526	669	572 781
Výzva k zaplacení nedoplatků (místní poplatky, pokuty, sociální péče)	219	130 000	590	307 750	304	229 700	677	2 145 679	812	2 093 173	714	1 648 868
Upomínka k úhradě dlužné částky (nájemné, služby, půjčky z fondů města, ...)	151	429 800	630	2 275 616	549	1 664 550	7	98 910	12	101 385	5	17 804
Exekuce – vykonávané městem	134	1 402 922	127	1 186 806	294	2 920 872	127	122 250	268	585 685	295	516 269
Exekuce – vykonávané exekutorskou kanceláří	1 350	2 610 251	1 290	2 559 908	1	158 852	1 212	2 045 551	310	1 445 587	484	1 603 163
Návrh na vydání platebního rozkazu - žaloba	-	-	-	-	15	176 923	8	68 141	10	297 900	9	139 201
Dlužná částka za komunální odpad	-	-	-	-	300	1 153 463	345	1 890 763	352	1 998 527	360	1 825 538
Dlužná částka za nájemné a služby z bytů	-	-	-	-	526	3 405 580	420	2 995 699	417	2 988 366	535	3 516 112



## EKONOMICKÝ ODBOR

V tis. Kč

HOSPODÁŘSKÝ VÝSLEDEK	2004	2005	2006	2007	2008	2009
Daňové příjmy	282 757,0	306 612,4	329 638,2	304 709,70	352 630,0	278 836,1
Nedaňové příjmy	118 644,6	162 480,6	83 888,4	98 995,90	106 813,1	118 109,6
Kapitálové příjmy	60 879,6	67 021,3	15 975,4	56 139,80	81 346,0	75 896,1
Přijaté dotace	328 900,3	205 892,4	231 368,1	524 900,90	399 952,4	447 174,3
<b>Příjmy celkem</b>	<b>791 181,5</b>	<b>742 006,7</b>	<b>660 870,1</b>	<b>984 746,40</b>	<b>940 741,5</b>	<b>920 016,0</b>
Běžné výdaje	594 743,3	484 166,6	529 524,6	654 410,20	740 792,8	728 288,9
Kapitálové výdaje	135 921,6	209 165,9	436 206,7	178 354,10	184 263,2	235 225,7
<b>Výdaje celkem</b>	<b>730 664,9</b>	<b>693 332,5</b>	<b>965 731,3</b>	<b>832 764,30</b>	<b>925 056,0</b>	<b>963 514,6</b>
<b>Závěrečný účet</b>	<b>60 516,5</b>	<b>48 674,2</b>	<b>-304 861,1</b>	<b>-151 982,10</b>	<b>+15 685,5</b>	<b>-43 498,6</b>

Správa dočasně volných finančních prostředků (mil Kč)	2004	2005	2006	2007	2008	2009
Finanční prostředky celkem	245,3	334,4	341,9	318,9	260,5	351,4

Vývoj úvěrů a půjček ( mil Kč)	2004	2005	2006	2007	2008	2009
Úvěry a půjčky celkem	-118,7	-102,8	- 371,3	-147,4	-173,5	-283,0

Finanční likvidita města (mil Kč)	2004	2005	2006	2007	2008	2009
Rozdíl volných zdrojů a zůstatku úvěru	126,6	231,6	-29,8	171,2	86,9	68,4

Půjčky na opravu bytového fondu z Fondu rozvoje bydlení							
Poskytnuto půjček	2003	2004	2005	2006	2007	2008	2009
počet [ks]	42	31	28	30	24	31	20
hodnota [tis. Kč]	9 277,1	4 643,0	3 849,50	4 113,00	3 849,50	6 119,0	3 395,0

Peněžní fondy města	
Objem poskytnutých prostředků [tis. Kč]	2009
Fond obnovy historické architektury	540,0
Fond životního prostředí	200,0
Fond mládeže a vzdělávání	208,0
Fond sportu	10 003,9
Fond kultury	479,9
Fond cestovního ruchu	84,8
Fond sociální pomoci a prevence	1 760,0

Pozn.: fondy byly založeny s platností od roku 2009

Příspěvky, dotace a dary	2004		2005		2006	
	žádosti	dary (tis.Kč)	žádosti	dary (tis.Kč)	žádosti	dary (tis.Kč)
kultury	17	329	22	255	23	292
školství, vědy a péče o mládež	19	231	25	232	24	195,5
zdravotnictví	1	100	1	100	3	113
ochrany životního prostředí	7	134	6	72	7	105
charitativní, humanitární a sociální	15	121	25	185	29	296,5
sportovní	51	765	42	528	40	506
<b>Celkem</b>	<b>110</b>	<b>1 680,00</b>	<b>121</b>	<b>1 372,00</b>	<b>126</b>	<b>1 508,00</b>

Příspěvky, dotace a dary	2007		2008	
	žádosti	dary (tis.Kč)	žádosti	dary (tis.Kč)
kultury	24	394	27	438
školství, vědy a péče o mládež	14	149	23	214
zdravotnictví	3	114	3	118
ochrany životního prostředí	8	115	12	145
charitativní, humanitární a sociální	11	195	21	205
sportovní	45	671	42	514
<b>Celkem</b>	<b>105</b>	<b>1 638</b>	<b>128</b>	<b>1 634</b>

## Rating města

Společnost Moody's Central Europe (do roku 2005 CRA RATING Agency a.s.) posoudila minulé a současné hospodaření města a jeho schopnost a ochotu dostát řádně a včas svým závazkům.

Rating města	2004	2005	2006	2007	2008	2009
Lokální rating v domácí měně			Aa1.cz	Aa1.cz	Aa1.cz	Aa1.cz
Výhled			Stabilní	Stabilní	Negativní	Negativní
Dlouhodobý mezinárod. rating	Baa	Baa+				
Výhled mezinárodního ratingu	pozitivní	stabilní				
Dlouhodobý lokální rating	czAa	czAa				
Krátkodobý rating	cz P-1	czP-1				

Hodnocení od roku 2006 je proti předcházejícím obdobím založeno na odlišných principech, neboť společnost se začlenila do celosvětové organizace Moody's Investors Service a používá celosvětově srovnatelné ukazatele

Hodnotící stupnice společnosti Moody's																			
Nejlepší																	Nejhorší		
Aaa	Aa1	Aa2	Aa3	A1	A2	A3	Baa1	Baa2	Baa3	Ba1	Ba2	Ba3	B1	B2	B3	Caa	Ca	C	
Maximální	Velmi vysoká			Nadprůměrná			Průměrná			Podprůměrná			Slabá			Velmi slabá		Extrémně slabá	Nejslabší

Pozn.: hodnocení je vztaženo ke schopnosti splácet své závazky v porovnání k ostatním subjektům v dané zemi (pro UH = České republice)

<b>Reálná hodnota majetku města</b>	<b>2004</b>	<b>2005</b>	<b>2006</b>	<b>2007</b>	<b>2008</b>	<b>2009</b>
<b>Účetní hodnota aktiv města</b>	<b>2 928 843,6</b>	<b>3 100 317,0</b>	<b>3 758 324,0</b>	<b>3 962 420,2</b>	<b>3 985 324,7</b>	<b>5 945 532,3</b>
<i>SVK - nominální hodnota 1000,- Kč/CP</i>	<i>157 838,0</i>	<i>157 838,0</i>	<i>157 838,0</i>	<i>157 838,0</i>	<i>157 838,0</i>	<i>185 818,0</i>
<i>- tržní hodnota 30,- Kč/CP</i>	<i>4 734,0</i>	<i>4 734,0</i>	<i>4 734,0</i>	<i>4 734,0</i>	<i>4 734,0</i>	<i>5 574,5</i>
<i>Ingstav - nominální hodnota 1000,- Kč/CP</i>	<i>800,0</i>	<i>800,0</i>	<i>800,0</i>	<i>800,0</i>	<i>800,0</i>	<i>800,0</i>
<i>- tržní hodnota 0,- Kč/CP</i>	<i>0,0</i>	<i>0,0</i>	<i>0,0</i>	<i>0,0</i>	<i>0,0</i>	<i>0,0</i>
<i>Velkomoravská banka - nominální hodnota 10x200,-Kč a 1500x2,- Kč/CP</i>	<i>5,0</i>	<i>5,0</i>	<i>5,0</i>	<i>5,0</i>	<i>5,0</i>	<i>5,0</i>
<i>- tržní hodnota 0,- Kč/CP</i>	<i>0,0</i>	<i>0,0</i>	<i>0,0</i>	<i>0,0</i>	<i>0,0</i>	<i>0,0</i>
<b>Korekce dlouhodobého finančního majetku</b>	<b>-153 909,0</b>	<b>-153 909,0</b>	<b>-153 909,0</b>	<b>-153 909,0</b>	<b>-153 909,0</b>	<b>-181 048,5</b>
<i>Klub kultury</i>				<i>2 624,3</i>	<i>2 624,3</i>	<i>2 624,3</i>
<i>Městská kina</i>				<i>1 517,4</i>	<i>1 517,4</i>	<i>1 517,4</i>
<i>Slovácké divadlo</i>				<i>6 356,6</i>	<i>6 356,6</i>	<i>6 356,6</i>
<i>Knihovna BBB</i>				<i>1 542,4</i>	<i>1 542,4</i>	<i>1 542,4</i>
<i>Penzion</i>				<i>224,0</i>	<i>224,0</i>	<i>224,0</i>
<i>Sportoviště města</i>				<i>854,7</i>	<i>854,7</i>	<i>854,7</i>
<i>MŠ Svatováclavská</i>				<i>1 448,3</i>	<i>1 448,3</i>	<i>1 448,3</i>
<i>ZŠ UNESCO</i>				<i>1 199,8</i>	<i>1 199,8</i>	<i>1 199,8</i>
<i>ZŠ Za Alejí</i>				<i>1 760,1</i>	<i>1 760,1</i>	<i>1 760,1</i>
<i>ZŠ Sportovní</i>				<i>2 305,5</i>	<i>2 305,5</i>	<i>2 305,5</i>
<i>ZŠ a MŠ Větrná</i>				<i>1 892,5</i>	<i>1 892,5</i>	<i>1 892,5</i>
<i>ZŠ T.G. M. Mařatice</i>				<i>857,7</i>	<i>857,7</i>	<i>857,7</i>
<i>ZŠ a MŠ Jarošov</i>				<i>412,7</i>	<i>412,7</i>	<i>412,7</i>
<i>Dům dědí a mládeže</i>				<i>415,5</i>	<i>415,5</i>	<i>415,5</i>
<b>Korekce dlouhodobého majetku</b>				<b>23 411,4</b>	<b>23 411,4</b>	<b>23 411,40,0</b>
<b>Reálná hodnota majetku města celkem</b>	<b>2 774 934,6</b>	<b>3 199 031,4</b>	<b>3 604 415,0</b>	<b>3 831 922,6</b>	<b>3 854 827,0</b>	<b>5 787 895,2</b>

## ODBOR INVESTIC

### Počet ukončených investiční akcí

		2004	2005	2006	2007	2008	2009
Ukončené investiční akce	<b>Celkové výdaje v Kč</b>	108 568 400	160 503 000	346 575 500	139 283 600, 00	69 907 900, 00	179 036 800,00
	<b>- z toho kapitálové</b>	100 889 400	149 003 700	329 276 500	128 465 300, 00	62 866 500, 00	147 746 400,00
	<b>Ostatní výdaje</b>	14 300 000	5 600 000	0	0	0	0
	<b>Výše dotace v Kč</b>	46 852 200	29 198 000	43 197 500	19 192 300, 00	10 720 000, 00	55 699 600,00

<b>Výběrová řízení podle zákona o veřejných zakázkách č. 137/2006 Sb. v platném znění</b>	2004	2005	2006	2007	2008	2009
<b>výběrová řízení celkem</b>	84	62	50	45	60	65
<b>zpracované energetické audity</b>	8	6	0	1	0	0

## ODBOR SPRÁVY MAJETKU MĚSTA

Počet uzavřených kupních a nájemní smluv	2004	2005	2006	2007	2008	2009
Kupní smlouvy byty	269	138	16	0	221	171
Kupní smlouvy pozemky	82	88	52	93	84	64
- výkupy	35	31	15	41	33	24
- prodeje	47	57	37	52	51	40
Budoucí kupní smlouvy (byty)	2	2	0	0	269	119
Budoucí smlouvy o zřízení věcného břemene	0	0	0	0	12	21
Věcná břemena	14	14	13	11	13	12
Ostatní smlouvy (dar, dílo, media	5	2	18	20	57	40
Směnné smlouvy	7	7	4	15	9	8
Nájemní smlouvy na dobu neurčitou	40	32	17	42	16	14
Nájemní smlouvy na dobu určitou	44	36	18	0	20	21
Výpůjčky	5	39	45	28	28	35
Příkazní smlouvy	3	1	0	0	2	4
Dodatky ke smlouvám	8	7	5	6	54	16
Ostatní smlouvy	13	15	24	11	10	134
Smlouvy realizované prostřednictvím R.K.Servis spol. s r.o.	28	22	12	11	19	34

Výkup pozemků	2004		2005		2006		2007		2008		2009	
	počet	finanční objem	počet	finanční objem	počet	finanční objem	počet	finanční objem	počet	finanční objem	počet	finanční objem
k.ú. Mařatice	14	599 920	3	6 500	1	1 800	20	790 233	21	4 932 840	13	2 013 753
k.ú. Uh. Hradiště	2	1 556 100	1	23 800	5	4 376 400	5	52 867	4	3 043 883	3	5 187 500
k.ú. Kunovice	18	2 361 670	25	12 405 460	8	2 361 865	8	3 815 000	6	2 665 444	1	435 724
k.ú. Vésky	1	28 000	2	16 100	0	0	0	0	1	17 900	0	0
k.ú. Sady	0	0	0	0	1	1 050	0	0	0	0	0	0
k.ú. Míkovice	0	0	0	0	0	0	0	0	0	0	1	15 004
k.ú. Jarošov	0	0	0	0	0	0	0	0	2	89 040	1	11 550
k.ú. Topolná	0	0	0	0	0	0	0	0	0	0	1	26 320
Ostatní výkupy	0	0	0	0	0	0	0	0	0	0	4	18 265 963
<b>Celkem</b>	<b>35</b>	<b>4 545 690</b>	<b>31</b>	<b>12 451 860</b>	<b>15</b>	<b>6 741 115</b>	<b>33</b>	<b>4 658 100</b>	<b>34</b>	<b>10 749 107</b>	<b>24</b>	<b>25 955 814</b>

<b>Záměry města na pronájmy a převody nemovitého majetku města projednaných radou města a zastupitelstvem města</b>	<b>2004</b>	<b>2005</b>	<b>2006</b>	<b>2007</b>	<b>2008</b>	<b>2009</b>
Záměry města na pronájem, výpůjčku nemovitého majetku	106	71	85	82	91	91
Záměry města na převod, nabytí, směnu nemovitého majetku	62	56	70	132	96	105
Záměry města na zřízení věcných břemen	23	15	12	23	27	32
Neschválené záměry města (na pronájem, převod,...)	26	45	34	30	43	36
Záměry města na pronájem bytu	0	0	0	0	7	6
Záměry města na uzavření Smlouvy o právu provést stavbu	0	0	0	0	4	2
Záměry města na převody bytů	0	0	0	0	0	187
<b>Projednané záměry celkem</b>	<b>217</b>	<b>187</b>	<b>201</b>	<b>267</b>	<b>268</b>	<b>459</b>

<b>Prodej bytů a bytových domů</b>	<b>2004</b>	<b>2005</b>	<b>2006</b>	<b>2007</b>	<b>2008</b>	<b>2009</b>
Počet prodaných bytových domů	25	11	0	0	14	17
Počet bytů v prodaných bytových domech	269	138	16	1	137	172
Založení společenství vlastníků jednotek domů	0	0	0	0	0	7
<b>Finanční objem (Kč)</b>	<b>29 844 942</b>	<b>16 651 316</b>	<b>7 132 358</b>	<b>420 000</b>	<b>39 783 626</b>	<b>26 955 274</b>

<b>Bytový fond města a nebytové prostory</b>	<b>2004</b>	<b>2005</b>	<b>2006</b>	<b>2007</b>	<b>2008</b>	<b>2009</b>
Počet bytů v majetku města k 1.1.	1513	1257	1200	1200	989	826
Počet bytových domů v majetku města k 1.1.	136	118	118	108	90*	72
Finanční prostředky vynaložené na údržbu domů (Kč) rekonstrukce	15 802 522	13 025 491	8 508 233	7 375 965	22 345 757	36 708 200
Finanční prostředky vynaložené na údržbu bytů (Kč)	3 567 768	4 004 487	3 342 855	20 812 250	14 599 612	9 275 800
Oprava a údržba památkových objektů	0	0	0	0	0	1 057 300
Finanční prostředky vynaložené na údržbu nebytových prostor (Kč)	2 616 410	2 144 300	3 227 641	1 891 524	2 308 686	2 588 000
<b>Finanční prostředky vynaložené celkem (Kč)</b>	<b>21 986 701</b>	<b>19 174 278</b>	<b>15 078 729</b>	<b>30 079 739</b>	<b>39 254 052</b>	<b>49 629 700</b>



\*) 4 domy byly k 01.01.2008 převedeny na penzion – městské sociální centrum, příspěvková organizace

<b>Nakládání s bytovým fondem</b>	<b>2004</b>	<b>2005</b>	<b>2006</b>	<b>2007</b>	<b>2008</b>	<b>2009</b>
Evidence žádostí o nájem městského bytu	272	276	280	284	215	226
- počet evidovaných žádostí o nájem městského bytu	232	237	242	245	176	186
- počet žádostí o nájem náhradního bytu	40	39	38	39	39	40
Nově uzavřené nájemní smlouvy na městské byty	13	26	16	13	17	18
Byty o velikosti 3+1	0	1	0	1	1	0
Byty o velikosti 2+1	2	3	2	1	0	3
Byty o velikosti 1+1	5	8	7	8	2	5
Byty o velikosti 0+1	2	2	0	3	1	4
Nabídkové řízení na pronájem bytu na základě smlouvy o přistoupení k závazku ( s podm. úhrady dlužné částky)	4	4	3	0	1	0
Nabídkové řízení na pronájem bytu na základě nejvyšší nabídky předplaceného nájemného	0	0	1	14	6	6
Byty- řešení nájemců z ubytoven Uherskohradištské nemocnice	0	0	0	0	6	0
<b>Celková doplacená dlužná částka (Kč)</b>	<b>389 306</b>	<b>246 484</b>	<b>224 648</b>	<b>0</b>	<b>174 544,00</b>	<b>0</b>

<b>Byty pro příjmově vymezené osoby</b>	<b>2004</b>	<b>2005</b>	<b>2006</b>	<b>2007</b>	<b>2008</b>	<b>2009</b>
Celkový počet zaevidovaných žádostí	0	146	145	69	19	45
Celkový počet bytů přidělených do nájmu	0	44	1	5	3	3

<b>Jiné úkony</b>	<b>2004</b>	<b>2005</b>	<b>2006</b>	<b>2007</b>	<b>2008</b>	<b>2009</b>
Smlouvy o náhradním ubytování z důvodu rekonstrukce městských bytů	7	9	3	9	11	9
Vydané souhlasy podle občanského zákoníku	40	37	30	36	47	32
- počet vydaných souhlasů s dohodou o výměně bytů	9	7	6	6	8	7
- počet vydaných souhlasů podle § 706 a § 708 obč.z. (v případě úmrtí nájemníka či opuštění společné domácnosti)	31	30	24	30	39	25
Počet provedených vystěhování z městských bytů	7	6	7	3	3	8
- náhradní ubytování v přístřeší	1	1	1			
- bez náhradního ubytování	6	5	6	3	3	7

**ODBOR ŽIVOTNÍHO PROSTŘEDÍ**  
**1.Oddělení ochrany přírody**

<b>Rozhodnutí, souhlasy, závazná stanoviska</b>	<b>2004</b>	<b>2005</b>	<b>2006</b>	<b>2007</b>	<b>2008</b>	<b>2009</b>
Rozhodnutí o umístění staveb z hlediska vlivu na krajinný ráz	6	3	40	265	293	441
Závazná stanoviska k zásahům do významných krajinných prvků	5	7	6	20	27	8
Rozhodnutí o stanovení odchylného postupu – ochrana volně žijících ptáků	0	5	3	4	0	1
Rozhodnutí o stanovení povinnosti biologického hodnocení	0	1	0	0	1	0
Rozhodnutí o omezení nebo zákazu rušivé činnosti	1	0	1	0	2	0
Kácení zeleně rostoucí mimo les	37	30	14	25	24	30
Závazné stanovisko k zalesnění pozemků	2	1	0	0	1	0
Souhlasy k odnětí půdy ze zemědělského půdního fondu	173	144	149	111	139	126
Rozhodnutí o odvozech za odnětí půdy ze ZPF	27	9	29	7	11	11
Souhlasy k návrhům tras liniových staveb z hlediska ochrany ZPF	29	23	15	17	5	1
Vyjádření a sdělení k zásahům do zeleně,k projekt.dokumentacím územně plánovací dokumentaci, závazná stanoviska k umístění staveb z hlediska vlivu na krajinný ráz	378	218	530	794	802	682
Vynětí pozemků z lesního půdního fondu	1	2	0	2	2	1
Povolení těžby mimo LHP z důvodů změny charakteru lesa kalamitou	3	4	2	6	4	3
Povolení kácení stromů z důvodů zajištění bezpečnosti osob a majetku	6	2	4	4	2	3
Vyjádření k umístění staveb, územním plánům, sportovním a turistickým akcím v lesích	13	2	11	6	7	5
Rozhodnutí o mimořádných odstřelech a úpravy lovu	108	90	78	79	79	74
Ustanovení mysliveckého hospodáře a myslivecké stráže	8	31	6	7	8	10
Vydání loveckých lístků	129	133	127	121	76	28
Vydání rybářských lístků	762	2 115	1401	1 543	720	585
Odebrání rybářských lístků	0	9	11	5	0	0
Ustanovení rybářské stráže	0	0	0	0	4	66
Zrušení rybářské stráže	0	0	0	0	0	52

	2004		2005		2006		2007		2008		2009	
	počet (ks)	náklady (Kč)	počet (ks)	náklady (Kč)	počet (ks)	náklady (Kč)	počet (ks)	Náklady (Kč)	počet (ks)	náklady (Kč)	počet (ks)	Náklady (Kč)
Umístění toulavých psů v útulcích	81	184 550	64	187 000	87	115 000	148	217 800	88	250 000	71	282 000
Umístění toulavých koček v útulcích	5	27 136	5	36 000	5	6 400	0	0	1	1 425	1	2 675
Provádění kastrace koček	41	13 133	49	17 000	55	19 600	51	17 400	76	32 500	83	34 230
Výsadba zeleně ve městě (Kč)		342 356		350 000		380 000		500 000		950 000	173	1 140 000
Instalace květinové výzdoby ve městě (Kč)		50 000		30 000		70 000		85 000		85 000	8	90 000

## 2. Oddělení ochrany prostředí (odpadové hospodářství a ochrana ovzduší)

Rozhodnutí, souhlasy, závazná stanoviska	2004	2005	2006	2007	2008	2009
Rozhodnutí o stanovení výše poplatku za znečišťování ovzduší	154	139	154	162	159	158
Rozhodnutí o pokutě za znečišťování ovzduší, za odpady	5	1	0	1	0	2
Vyjádření k projektové dokumentaci za ovzduší	95	86	92	375	365	495
Udělení souhlasu k nakládání s nebezpečnými odpady	325	63	71	71	86	59
Vyjádření k projektové dokumentaci za odpady	115	38	102	385	378	495
Udělení souhlasu k upuštění od třídění	0	9	12	5	5	8

Sběr a třídění odpadů od občanů	2004	2005	2006	2007	2008	2009
Směsné komunální odpady (t)	6 855,54	6 065,90	5 559,06	5 545,32	5 635,61	5 335
Bioodpady (t)	362,95	352,87	512,83	523,55	621,27	788
Papír (t)	438,99	696,78	751,84	732,34	679,39	634
Sklo (t)	117,23	135,30	184,16	221,44	263,09	304
Plasty (t)	91,52	85,08	130,66	154,73	180,52	202
Nebezpečné odpady (t)	50,97	53,85	24,68	41,83	31,28	22

### 3. Oddělení vodního hospodářství (vodoprávní úřad)

Rozhodnutí, souhlasy, závazná stanoviska dle vodního zákona	2004	2005	2006	2007	2008	2009
Stavební povolení k vodním dílům	148	118	110	227	177	144
Povolení nakládání s vodami	86	95	80	465	246	196
Kolaudace vodních děl	78	70	75	241	71	63
Souhlasy ke stavbám	35	12	11	9	13	7
Jiná rozhodnutí	94	45	71	95	106	138
Vyjádření	253	241	282	375	336	328
Ostatní (stanoviska, sdělení, oznámení)	159	82	138	161	152	135

Přestupky projednané na odboru životního prostředí	2004	2005	2006	2007	2008	2009
Ochrana ovzduší	4	1	0	0	0	0
Ochrana lesů	10	4	0	1	2	4
Ochrana přírody	3	1	0	1	0	0
Ochrana zvířat proti týrání	10	9	2	11	12	0
Vodní hospodářství	3	6	1	0	0	4
Zemědělský půdní fond	1	1	0	0	0	0
Myslivost			2	2	3	1
<b>Uložené pokuty za přestupky celkem (Kč)</b>	<b>16 900</b>	<b>23 200</b>	<b>300</b>	<b>2 100</b>	<b>9 600</b>	<b>33 900</b>

Správní delikty projednané na odboru životního prostředí	2004	2005	2006	2007	2008	2009
Vodní hospodářství	5	2	2	0	0	2
Ochrana ovzduší	1	0	0	0	0	0
Odpady	0	0	0	1	0	2
Ochrana přírody	1	2	1	0	0	2
Ochrana zvířat proti týrání	0	0	0	0	2	2
<b>Uložené pokuty za správní delikty celkem (Kč)</b>	<b>360 000</b>	<b>12 000</b>	<b>40 000</b>	<b>20 000</b>	<b>7 500</b>	<b>58 000</b>

## ODBOR ARCHITEKTURY, PLÁNOVÁNÍ A ROZVOJE

### 1. Oddělení architektury

	2004	2005	2006	2007	2008	2009
<b>Počet rozhodnutí</b> – závazných stanovisek vydaných orgánem státní památkové péče na úseku zákona č.20/1987 Sb., o státní památkové péči	313	248	289	225	235	284
<b>Počet ostatních úkonů</b> – počet ostatních úkonů a stanovisek v gesci orgánu státní památkové péče	35	27	59	160	89	78
<b>Celkem</b> úkonů souvisejících s agendou státní památkové péče	348	278	348	385	324	362
<b>Počet nemovitých kulturních památek</b> správním obvodu obce s rozšířenou působností	274	274	274	274	274	274
<b>Počet movitých kulturních památek</b> správním obvodu obce s rozšířenou působností	524	524	524	524	524	524
<b>Počet žádostí o dotace na obnovu kulturních památek</b> v městské památkové zóně a městské památkové rezervaci	1	1	1	3	4	2
<b>Počet uspokojených žádostí o dotace na obnovu kulturních památek</b> v městské památkové zóně a městské památkové rezervaci	1	1	1	3	4	2
<b>Počet památkových zón, rezervací, ochranných pásem</b> správního obvodu obce s rozšířenou působností	10	10	10	10	10	10

## 2. Oddělení rozvoje města

Žádosti o dotace na projekty města Uherské Hradiště administrované odborem architektury, plánování a rozvoje (v mil. Kč)		2004	2005	2006	2007	2008	2009*
		Přiznané podpory	Počet projektů	7	8	7	13
Celkové náklady	262		265,3	246,4	93,7	84,8	83,0
<b>Výše dotace</b>	<b>181,8</b>		<b>206,8</b>	<b>199,2</b>	<b>53,0</b>	<b>52,5</b>	<b>49,0</b>
Nepřiznané podpory	Počet projektů	4	4	3	4	5	7
	Celkové náklady	57,9	57,9	33,5	5,1	43,7	16,2
	Výše dotace	32,8	32,8	25,1	3,6	34,0	12,2

\* doposud rozhodnuté žádosti

## Oddělení územního plánování

	2006*	2007	2008	2009
ÚPD řešené ve sledovaném roce – město	0	0	0	1
Změny ÚPD řešené ve sledovaném roce – město	2	1	1	1
Počet lokalit řešených změnami ÚPD – město	28	20	15	20
Celkem řešených ÚPD a změn ÚPD – město	2	1	1	2
ÚPD řešené ve sledovaném roce – na žádost obcí správního území	8	17	17	19
Změny ÚPD řešené ve sledovaném roce – na žádost obcí správního území	27	14	18	14
Počet lokalit řešených změnami ÚPD – na žádost obcí správního území	100	82	85	71
Celkem řešených ÚPD a změn ÚPD – na žádost obcí správního území	35	31	35	33
Celkem řešených ÚPD a změn ÚPD – město a obce správního území	37	32	36	35
Počet lokalit celkem řešených změnami ÚPD – město a obce správního území	128	102	100	91
Počet pořizovaných územně plánovacích podkladů – město (bez ÚAP)	7	10	11	0
počet pořizovaných územně plánovacích podkladů – správní obvod obce s rozšířenou působností (bez ÚAP)	0	1	0	0

\*od roku 2006 zaveden nový způsob evidence

	rozprac. změny z r. 2003	podané žádosti v r. 2004	rozprac. žádosti v r. 2004	ukonč. žádosti v r. 2004	přechází do r. 2005	celkem projednávaných žádostí v r. 2004
Nová ÚPD	-	2	2	-	2	2
Změny ÚPD obcí	25 žádostí	9 žádostí	9 žádostí	14 žádostí	20 žádostí	34 žádostí
	46 lokalit	26 lokalit	26 lokalit	23 lokalit	49 lokalit	72 lokalit
Změna ÚPD UH						
	-	-	23 lokalit	-	19 lokalit	23 lokalit

## STAVEBNÍ ODBOR

Celkový počet podání	2004	2005	2006	2007	2008	2009
	2 146	2 065	2082	1 692	2 056	2101

Vydaná rozhodnutí	2004	2005	2006	2007	2008	2009
Stavební povolení celkem	374	335	336	213	192	216
- novostavby RD	42	37	54	51	41	41
- stavební úpravy, nástavby a přístavby RD	206	160	151	89	50	51
- novostavby, nástavby a přístavby podn. objektů	88	104	91	95	92	107
- ostatní stavby (garáže, chaty, stánky)	38	34	40	28	9	17
Vydaná rozhodnutí celkem	895	1 183	1126	965	836	853
- územní rozhodnutí	47	47	48	47	72	53
- kolaudační rozhodnutí	327	285	296	240	184	103
- další vydaná rozhodnutí (změna stavby před dokončením, změna užívání, předčasné užívání, odstranění stavby, atd.)	280	243	184	299	308	299
- rozhodnutí o udělení sankce	12	37	15	21	22	55
- procesní rozhodnutí	229	236	227	146	250	343

Odvolání	2004	2005	2006	2007	2008	2009
Počet odvolání	22	32	11	17	22	24
z toho: zpětvzetí odvolání	6	2	0	3	5	1
potvrzeno	5	16	7	5	10	16
zrušeno	7	8	1	5	4	7
řízení probíhá	4	6	4	4	3	4



Od roku 2007 vstoupil v platnost nový stavební zákon

<b>Opatření stavebního úřadu</b>	<b>2004</b>	<b>2005</b>	<b>2006</b>	<b>2007</b>	<b>2008</b>	<b>2009</b>
Územně plánovací informace	-	-	-	39	32	20
Územní souhlas	-	-	-	147	201	215
Sdělení k ohlášení	-	-	-	306	420	353
Kolaudační souhlas, oznámení užívání	-	-	-	43	146	218
Ohlášení odstranění stavby	-	-	-	19	21	20
Souhlas s dělením pozemků	-	-	-	119	117	130
Sdělení k podání	-	-	-	209	306	348
Celkem vydaných opatření	-	-	-	882	1243	1304

<b>Ostatní opatření</b>	<b>2004</b>	<b>2005</b>	<b>2006</b>	<b>2007</b>	<b>2008</b>	<b>2009</b>
	386	365	381	-	-	-

<b>Kontrolní prohlídky staveb</b>	<b>2004</b>	<b>2005</b>	<b>2006</b>	<b>2007</b>	<b>2008</b>	<b>2009</b>
	-	-	-	50	61	245

	<b>2004</b>	<b>2005</b>	<b>2006</b>	<b>2007</b>	<b>2008</b>	<b>2009</b>
Celkem povoleno bytů v rodinných domech	47	57	80	57	52	39
Celkem povoleno bytů v bytových domech	0	123	27	221	82	107
Celkem povoleno odstranění bytů v rod. domech	17	13	7	13	13	13

## ODBOR SPRÁVNÍCH AGEND

### 1. Oddělení správní a vnitřních věcí

	2004	2005	2006	2007	2008	2009
<b>Ohlašovna</b>						
Přihlášení k trvalému pobytu v Uherském Hradišti	407	426	470	566	390	378
Počet změn	462	525	585	427	396	445
Vydaná rozhodnutí/usnesení ve věci zrušení trvalého pobytu v UH	37	61	55	70	83	108
<b>Matrika</b>						
Počet zápisů narození	921	1 044	939	1 068	1069	1177
Počet zápisů úmrtí	845	884	793	851	824	878
Sňatky	124	146	118	141	105	114
- církevní	27	45	34	41	32	39
- s cizím státním příslušníkem	11	12	15	9	3	13
- občanské	97	101	84	100	73	75
Určení otcovství	87	107	126	126	146	150
Vydaná osvědčení o právní způsobilosti k uzavření manželství v cizině	15	12	6	10	4	5
Správní rozhodnutí o prominutí předložení dokladů, další rozhodnutí v matričních záležitostech	0	3	4	5	3	26
Legalizace matričních dokladů do ciziny	17	22	16	19	9	4
Vydaná osvědčení k uzavření církevního sňatku	17	46	34	41	32	39
Vydaná rozhodnutí ve věci povolení změny jména nebo příjmení	5	10	7	10	7	16
Zpracované podklady k zápisům do zvláštní matriky	17	30	21	16	27	24
Vydané druhopisy matričních dokladů	345	510	658	445	300	475
Dodatečné záznamy v matričních knihách	210	219	221	214	230	228
Přijaté žádosti o osvědčení o státním občanství ČR	159	309	390	402	250	209
Ověřování	2 041	2 075	3008	4 290	4937	3138
Identifikace fyzické osoby	0	0	2	2	3	0
Žádosti o výpis z evidence Rejstříku trestů	298	363	563	1 871	599	302
Potvrzení – Národní bezpečnostní úřad	15	26	48	69	66	27
Potvrzení ze sbírky listin	1	3	3	5	4	5
Udělení státního občanství	5	8	9	10	10	4

## 2. Oddělení evidence obyvatel, občanských průkazů a cestovních dokladů

<b>Evidence obyvatel</b>	<b>2004</b>	<b>2005</b>	<b>2006</b>	<b>2007</b>	<b>2008</b>	<b>2009</b>
Počet osob přihlášených k trvalému pobytu	3 214	3 529	3 549	4 937	4 598	4 252
Počet ukončených trvalých pobytů na území ČR	28	26	24	33	57	48
Zavedení do systému bez předchozího trvalého pobytu	43	48	22	18	21	13
Narození	818	923	911	978	974	984
Úmrtí	919	935	900	899	914	994
Sňatky	551	682	601	902	856	826
Rozvody	276	297	335	470	463	476
Zrušení údaje o místu trvalého pobytu	121	139	182	299	266	377
Poskytnutí údajů z informačního systému	1 933	1 246	545	347	429	406
Tisk a výdej změn obcím	432	576	576	576	576	576
Ostatní změny a opravy	616	575	694	766	742	719
Správní poplatky (Kč)	150	1 650	2 000	3 150	1 650	2 000

<b>Občanské průkazy</b>	<b>2004</b>	<b>2005</b>	<b>2006</b>	<b>2007</b>	<b>2008</b>	<b>2009</b>
Počet přijatých žádostí o vydání OP	13 222	20 540	13 468	15 107	12 664	7 394
Počet vyhotovených OP bez strojově čit. údajů	-	-	-	202	247	254
Počet předaných OP na pracovišti v UH	5 025	4 830	6 580	7 476	6 224	4 078
Počet zrušených občanských průkazů	59	370	19	247	88	248
Počet přijatých hlášení o ztrátě OP	1 736	2 045	1 965	1 691	1 695	1 448
Počet vydaných potvrzení o OP	1 927	2 285	2 232	1 794	1 843	1 486
Počet skartovaných občanských průkazů	12 308	17 848	12 593	12 068	12 087	8 318
Poskytnutí údajů z evidence OP	268	116	15	13	15	20
Postoupení žádosti a OP k předání na jiný úřad	106	487	905	563	709	789
Počet vyřešených přestupků na úseku OP	204	380	531	822	545	540
Vybrané pokuty (Kč)	11 300	79 500	110 400	95 300	65 100	62 300
Správní poplatky (Kč)	925	86 575	100 550	136 450	141 300	141 900

<b>Cestovní doklady</b>	<b>2004</b>	<b>2005</b>	<b>2006</b>	<b>2007</b>	<b>2008</b>	<b>2009</b>
Přijaté žádosti o cestovní doklad **	9 013	10 675	10545	4 878	3 626	3 019
Počet vyhotovených cestovních pasů bez strojově čít. zóny	1 068	858	751	370	315	236
Počet provedených zápisů a změn v cestovních pasech	511	491	645	2	763	634
Počet vydaných rozhodnutí na úseku cestovních dokladů	15	45	34	4	0	0*
Přerušení správního řízení na úseku cestovních dokladů	35	28	42	7	11	0*
Počet skartovaných pasů	7 510	9 124	8413	3 507	2 719	2 716
Postoupení žádosti a MPE				189	173	174
Rezervace	-	-	-	95	95	76
Výzvy k odevzdání neplatných cestovních pasů	-	-	-	326	350	420
Počet řešených přestupků	263	201	269	178	199	186
Vybrané pokuty (Kč)	0	1 900	10 700	5 200	5 100	3 200
Správní poplatky (Kč)	1 318 450	1 406 850	1 537 500	2 508 850	1 865 450	1 273 050

Pozn.\* V souvislosti se změnou legislativy se nevede správní řízení

\*\*od roku 2007 s biometrickými prvky

### 3. Oddělení přestupkové agendy

<b>Přestupky spáchané na území města</b>	<b>2007</b>	<b>2008</b>	<b>2009</b>	<b>2007</b>	<b>2008</b>	<b>2009</b>
Nevyřízené z předchozího roku	138	162	85	98	143	241
Přestupky došlé	821	1 146	1 654	1 593	1330	1216
Postoupeno jinam, odloženo	386	416	403	446	466	529
Přestupky ke zpracování	573	892	1 336	1 245	1007	928
Celkem projednáno	411	807	1 238	1 102	766	745
Nezpracované přecházející do dalšího roku	162	85	98	143	241	183

<b>Projednané přestupky na území města</b>	<b>2004</b>	<b>2005</b>	<b>2006</b>	<b>2007</b>	<b>2008</b>	<b>2009</b>
Proti pořádku ve státní správě vyskytující se na více úsecích	6	1	1	0	2	0
Proti lustračnímu zákonu	0	0	0	0	0	0
Na úseku všeobecné vnitřní správy	22	25	10	12	10	1
Na úseku matrik, jména a příjmení	0	0	0	0	0	0
Na úseku ochrany státních hranic	0	0	0	1	0	0
Proti pořádku v územní samosprávě, ve státní správě	5	1	1	0	0	2
Proti veřejnému pořádku	20	8	11	17	4	5
Přestupky křivého vysvětlení	0	1	0	1	2	0
Proti občanskému soužití	180	200	127	132	108	112
Proti majetku	68	69	40	55	61	45
Přestupky projednané podle zvláštních právních předpisů	110	503	1 047	1 000	889	580
Celkem uloženo počet pokut za přestupky	309	698	1 184	1 025	724	688
Vybráno na pokutách Kč	184 400	251 300	225 700	274 800	280 900	168 000

ODBOR SOCIÁLNÍCH SLUŽEB A ZDRAVOTNICTVÍ

1. Oddělení dávek sociální péče

Dávky sociální péče	2004		2005		2006		2007		2008		2009	
	počet dávek	vyplaceno (v tis. Kč)	počet dávek	vyplaceno (v tis. Kč)	počet dávek	vyplaceno (v tis. Kč)	počet dávek	vyplaceno (v tis. Kč)	počet dávek	vyplaceno (v tis. Kč)	počet dávek	vyplaceno (v tis. Kč)
Příspěvek podmíněný sociální potřebností - jednotlivci	10 453	27 914	8 641	26 834	6 518	18 736	1 271	2 876	1 091	3 227	1 117	3 102
Příspěvek podmíněný sociální potřebností – rodiny s nezaopatřenými dětmi	2 510	7 673	2 051	6 488	1 982	6 325	459	629	324	601	253	485
Jednorázový peněžní příspěvek	199	540	174	560	34	52	113	282	144	511	244	818
Věcná pomoc - rodiny	11	6	17	53	16	47	3	19	zrušen	zrušen	zrušen	zrušen
Příspěvek na výživu dítěte	406	410	393	428	284	338	38 510	195 081	43 114	250 690	43 896	256 863
Příspěvek při péči o osobu blízkou	5 073	19 587	5 286	23 092	7 829	31 934	3	19	zrušen	zrušen	zrušen	zrušen
Příspěvek na zakoupení motorového vozidla	34	2 000	24	1 825	42	3 217	34	2 670	73	6 064	32	2 470
Příspěvek na celkovou opravu mot. vozidla	3	110	1	54	0	0	4	224	0	0	0	0
Příspěvek na zvláštní úpravu mot. vozidla	1	97	0	0	3	123	1	20	5	241	0	0
Příspěvek na provoz motorového vozidla	1 457	8 891	1 519	9 204	1 816	11 498	1 912	12 376	2 169	13 698	2 219	14 146
Příspěvek na úpravu bytu	17	634	22	577	18	453	15	372	30	952	16	425
Příspěvek na individuální dopravu	6	36	3	18	9	54	18	114	22	133	20	130
Příspěvek na opatření zvláštních pomůcek	49	3 330	59	1 805	66	3 239	102	3 882	84	3 362	101	2 960
Příspěvek na zvýšené náklady s užíváním ortop. pomůcek	38 597	7 797	41 933	8 410	41 787	8 393	43 350	8 718	zrušen	zrušen	zrušen	zrušen
Příspěvek na provoz účastnické telefonní stanice	10 234	1 778	10 623	1 855	10 147	1 778	0	0	0	0	0	0
Průkazy mimořádných výhod	568	0	511	0	734	0	549	0	708	549	0	708
<b>Celkem</b>	<b>69 618</b>	<b>80 803</b>	<b>71 257</b>	<b>81 203</b>	<b>81 519</b>	<b>87 967</b>	<b>86 341</b>	<b>227 263</b>	<b>47 764</b>	<b>280 028</b>	<b>48 054</b>	<b>282 179</b>

## 2. Oddělení sociálně právní ochrany dětí

Oddělení sociálně právní ochrany dětí	2004	2005	2006	2007	2008	2009
Zaevidované nové případy ohrožené mládeže	332	269	253	311	298	294
Případy neregistrované ohrožené mládeže	127	127	180	138	102	108
Soudní jednání, při nichž se zastupují zájmy nezletilých dětí	612	640	612	530	587	587
Šetření v jednotlivých rodinách	1 078	1 010	1 131	1030	1214	1253
Návrhy soudu na stanovení dohledu	4	4	1	4	2	2
Nařízení ústavní výchovy	4	5	1	2	7	9
Vydání předběžného opatření	9	13	4	4	11	10
Určení otcovství	8	3	4	2	1	2
Podněty policii k trestnímu stíhání pro ohrožování výchovy mládeže	11	0	0	1	7	5
Týrání svěřené osoby	-	-	-	-	-	2
Zanedbání povinné výživy	-	-	-	-	-	2
Do péče budoucích osvojitelů umístěny děti	3	2	1	4	4	2
Do péče jiných fyzických osob než rodičů umístěno dětí	5	3	8	2	4	12
Do péče budoucích pěstounů umístěno dítě	-	2	1	1	2	1
Osvojeny děti	3	5	4	7	9	2
Děti v pěstounské či poručenské péči	56	54	51	49	39	40
Děti v evidenci kurátora pro mládež	379	387	347	421	433	429
Řešené případy trestné činnosti dětí a mladistvých	69	68	60	56	67	44
Řešené případy přestupků dětí a mladistvých	55	35	19	25	22	11
Nově evidované děti s výchovnými problémy	30	23	20	43	74	76
Počet dětí umístěných v ústavní výchově	49	60	65	61	72	65
Návštěvy dětí umístěných v ústavní výchově	76	98	196	178	226	293
Počet dětí umístěných ve výkonu trestu	4	0	23	0	0	1
Návštěvy dětí ve výkonu trestu odnětí svobody či vazby	4	0	86	1	0	1
Zásahy pracovníků vykonávající pohotovostní službu	19	28	23	14	22	12

Domy s pečovatelskou službou	2004	2005	2006	2007	2008	2009
	počet obyvatel	počet obyvatel	počet obyvatel	počet obyvatel	počet obyvatel	počet obyvatel
Uherské Hradiště, Rostislavova 488	15	15	15	14	-**	-**
Jarošov, Na Návsi 114	13	13	13	12	-**	-**
Uherské Hradiště, Kollárova 1243	63	66	71	64	-**	-**
Dům s chráněnými byty, Uh. Hradiště, Štefánikova 1282-84	-*	-*	42	47	-**	-**

Azylové domy	2004		2005		2006		2007		2008		2009	
	kapacita lůžek	průměrný počet ubytovaných osob	kapacita lůžek	průměrný počet ubytovaných osob	kapacita lůžek	průměrný počet ubytovaných osob	kapacita lůžek	průměrný počet ubytovaných osob	kapacita lůžek	průměrný počet ubytovaných osob	kapacita lůžek	průměrný počet ubytovaných osob
Občané bez přístřeší, ul. Růžová 436	12	8	12	8	12	9	12	7	-	-*	-*	-*
Petrklíč, azylový dům pro ženy a matky s dětmi ve Věskách	-	-	-	-	25	19	21 + 4 dětské postýlky	17,3	21 + 4 dětské postýlky	19,3	21 + 4 dětské postýlky	18,7

\* Dům s chráněnými byty, Uh. Hradiště, Štefánikova 1282-84 byl dokončen a otevřen v roce 2006

\*\* od 1.1.2008 byly domy s pečovatelskou službou a dům s chráněnými byty převedeny do správy příspěvkové organizace Senior centrum UH. Tuto evidenci tedy následně vede příspěvková organizace a ne MěÚ Uh. Hradiště.

Azylový dům bez přístřeší, ul. Růžová 436, UH, byl k 31.12.2007 zrušen



## ODBOR ŠKOLSTVÍ A SPORTU

### 1. Oddělení školství

Mateřské školy na území města Uherské Hradiště	počet dětí ve školním roce	počet dětí ve školním roce	počet dětí ve školním roce	počet dětí ve školním roce	počet dětí ve školním roce	počet dětí ve školním roce
	2004/2005	2005/2006	2006/2007	2007/2008	2008/2009	2009/2010
Svatováclavská 943	80	68	68	77	83	80
Komenského nám. 539	80	79	79	90	97	96
Husova 838	78	67	65	76	102	109
Husova 838 - křesťanská	53	54	53	52	54	56
28. října 982 (Rybník)	73	75	79	81	81	80
Pod Svahy 1006	48	39	36	56	56	75
Štěpnická 1111	62	63	63	65	62	66
U Mlýna 251 (Míkovice)	34	37	55	56	55	56
Vřesová 50 (Sady)	41	41	36	38	50	54
Lomená 1380 (Východ)	98	102	120	119	141	148
Markov 416 (Jarošov)	67	65	62	59	66	57
<b>Celkem dětí</b>	<b>714</b>	<b>690</b>	<b>716</b>	<b>769</b>	<b>847</b>	<b>877</b>

Základní školy na území města Uherské Hradiště	počet dětí ve školním roce	počet dětí ve školním roce	počet dětí ve školním roce	počet dětí ve školním roce	počet dětí ve školním roce	počet dětí ve školním roce
	2004/2005	2005/2006	2006/2007	2007/2008	2008/2009	2009/2010
UNESCO, Komenského nám. 350	597	595	565	565	554	526
Za Alejí 1072 (Mojmír)	493	489	457	424	417	388
Sportovní 777	674	605	564	549	534	519
Větrná 1063 (Východ)	509	464	435	393	362	337
T. G. Masaryka, 1. máje 55 (Mařatice)	151	144	147	166	181	197
Pivovarská 200 (Jarošov)	127	113	94	87	87	87
<b>Celkem dětí</b>	<b>2 551</b>	<b>2 410</b>	<b>2 262</b>	<b>2 148</b>	<b>2 135</b>	<b>2 054</b>

Dům dětí a mládeže, Purkyňova 494, příspěvková organizace (od 1.1.07 převod zřizovatelských kompetencí ze Zlínského kraje na město Uherské Hradiště)	Školní rok		
	2007/2008	2008/2009	2009/2010
Počet účastníků-pravidelná činnost	1 190	1 192	1 239
Počet zájmových útvarů	101	90	110
Počet účastníků-příležitostná činnost	15 153	15 900	14 263

Počet zaměstnanců příspěvkových organizací - DDM	2007/2008		2008 / 2009		2009 / 2010	
	Pedagogičtí pracovníci	Ostatní pracovníci	Pedagogičtí pracovníci	Ostatní pracovníci	Pedagogičtí pracovníci	Ostatní pracovníci
Purkyňova 494	6,31	3	6,89	3	7,84	3

Finanční rozpočet příspěvkových organizací	2004 ( v tis. Kč )			
	vlastní výnosy	náklady	dotace z rozpočtu města	přímé výdaje na vzdělání
UNESCO, Komenského nám. 350	3 018,4	6 392,8	3 374,4	17 831
Za Alejí 1072 (Mojmír)	2 021,6	6 904,4	4 882,8	14 785
Sportovní 777	2 663,5	5 588,8	2 925,3	18 943
Větrná 1063 (Východ)	2 886,0	6 563,5	3 677,5	17 804
T. G. Masaryka, 1. máje 55 (Mařatice)	1 152,1	2 102,5	950,4	4 788
Pivovarská 200 (Jarošov)	595,9	2 275,5	1 679,6	5 986
MŠ Svatováclavská	2 420,6	6 845,3	4 424,7	16 176

Finanční rozpočet příspěvkových organizací	2005 ( v tis. Kč )			
	vlastní výnosy	náklady	dotace z rozpočtu města	přímé výdaje na vzdělání
UNESCO, Komenského nám. 350	2 993,7	6 158,2	3 164,5	18 534
Za Alejí 1072 (Mojmír)	2 134,5	5 108,5	2 974,0	14 806
Sportovní 777	2 161,4	5 318,5	3 157,1	18 692
Větrná 1063 (Východ)	3 125,4	6 762,8	3 637,4	17 553
T. G. Masaryka, 1. máje 55 (Mařatice)	1 014,7	2 138,5	1 123,8	4 884
Pivovarská 200 (Jarošov)	713,0	2 092,4	1 379,4	6 059
MŠ Svatováclavská	3 636,7	7 414,9	3 778,2	16 528

Finanční rozpočet příspěvkových organizací	2006 ( v tis. Kč )			
	vlastní výnosy	náklady	dotace z rozpočtu města	přímé výdaje na vzdělání
UNESCO, Komenského nám. 350	2 924,6	6 331,4	3 406,8	20 234,6
Za Alejí 1072 (Mojmír)	2 011,8	5 445,2	3 433,4	16 230,0
Sportovní 777	1 986,3	5 216,5	3 230,2	19 260,0
Větrná 1063 (Východ)	2 624,2	6 448,5	3 824,3	18 562,4
T. G. Masaryka, 1. máje 55 (Mařatice)	1 096,2	2 410,2	1 314,0	5 511,0
Pivovarská 200 (Jarošov)	1 065,9	2 803,5	1 737,6	6 138,5
MŠ Svatováclavská	3 309,7	7 235,4	3 925,7	17 108,6

Finanční rozpočet příspěvkových organizací	2007 ( v tis. Kč )			
	Vlastní výnosy	náklady	dotace z rozpočtu města	přímé výdaje na vzdělání
ZŠ UNESCO, Komenského nám. 350	3 256,2	6 443,8	3 187,6	20 597,8
ZŠ Za Alejí 1072 (Mojmír)	1 878,7	5 083,8	3 205,1	15 486,6
ZŠ Sportovní 777	2 638,1	6 125,4	3 487,3	18 845,0
ZŠ a MŠ Větrná 1063 (Východ)	2 534,2	6 357,9	3 823,7	18 260,4
ZŠ T. G. Masaryka, 1. máje 55 (Mařatice)	972,3	2 342,3	1 370,0	6 332,3
ZŠ a MŠ Pivovarská 200 (Jarošov)	828,6	2 435,4	1 506,8	6 013,2
MŠ Svatováclavská 943	3 562,3	7 442,8	3 880,5	19 129,5
DDM Purkyňova 494	1 665,5	3 057,3	1 391,8	2 815,9

Finanční rozpočet příspěvkových organizací	2008 ( v tis. Kč )			
	vlastní výnosy	náklady	dotace z rozpočtu města	přímé výdaje na vzdělání
ZŠ UNESCO, Komenského nám. 350	2656	6 619,4	3 963,4	20 802
ZŠ Za Alejí 1072 (Mojmír)	1 523,8	4 824,1	3 300,3	15 277
ZŠ Sportovní 777	2 111,8	5 607,5	3 495,7	19 044
ZŠ a MŠ Větrná 1063 (Východ)	1 989,2	5 727,2	3 838	18 030
ZŠ T. G. Masaryka, 1. máje 55 (Mařatice)	882,8	2 262,8	1 380	7 167
ZŠ a MŠ Pivovarská 200 (Jarošov)	1 602,1	3 335,2	1 733,1	5 968
MŠ Svatováclavská 943	4 295,3	8 584,3	4 289	20 772
DDM Purkyňova 494	1 535,1	2 789,8	1 254,7	2 974

Finanční rozpočet příspěvkových organizací	2009 ( v tis. Kč )			
	vlastní výnosy	náklady	dotace z rozpočtu města	přímé výdaje na vzdělání
ZŠ UNESCO, Komenského nám. 350	3050	6912	3956,7	21 580
ZŠ Za Alejí 1072 (Mojmír)	2392	5832	3435,2	15 683
ZŠ Sportovní 777	4698	7836	3355,1	20 518
ZŠ a MŠ Větrná 1063 (Východ)	2623	6540	3908,5	19 072
ZŠ T. G. Masaryka, 1. máje 55 (Mařatice)	1416	2648	1235,6	8 550
ZŠ a MŠ Pivovarská 200 (Jarošov)	1405	3036	1869,1	6 607
MŠ Svatováclavská	4960	9400	4456,4	23 590
DDM Purkyňova 494	1451	2470	1172,6	3 302

Počet zaměstnanců příspěvkových organizací - MŠ	2004 / 2005			2005 / 2006			2006 / 2007		
	Pedagogičtí pracovníci	Ostatní pracovníci	Školní jídelna	Pedagogičtí pracovníci	Ostatní pracovníci	Školní jídelna	Pedagogičtí pracovníci	Ostatní pracovníci	Školní jídelna
Komenského	7	2	1,8	6,45	2	1,8	7	2,13	1,95
Svatováclavská	5,9	3	2,8	5,26	3	2,8	5,09	3,15	2,8
Husova	5,4	2	3	4,75	2	3	4,75	1,5	3,5
Husova, KMŠ	4	1	0	4	1	0	4	1,05	0
Štěpnice	5,5	1,6	2,3	6	1,63	2,22	6	1,8	2,1
28. října	5,4	1	2,8	5,5	2	2,8	6	2,18	2,93
Pod Svahy	3	1,5	1,4	2,86	1,5	1,4	2,65	1,5	1,1
Míkovice	2	1	0,9	2,83	1	0,95	3,9	1,06	1,25
Sady	3	1	1	2,86	1	0,95	2,8	1	0,95
<b>Součet Svatováclavská</b>	<b>41,2</b>	<b>14,1</b>	<b>16</b>	<b>40,51</b>	<b>15,13</b>	<b>15,92</b>	<b>42,19</b>	<b>15,37</b>	<b>16,58</b>
UH - Lomená	7,5	2,7	0	7,52	2,7	0	7,89	2,83	0
UH - Jarošov	4,6	2,2	1,9	4,64	2,11	1,9	4,73	2,04	1,9
<b>Celkem</b>	<b>53,3</b>	<b>19</b>	<b>17,9</b>	<b>52,67</b>	<b>19,94</b>	<b>17,82</b>	<b>54,81</b>	<b>20,24</b>	<b>18,48</b>

Počet zaměstnanců příspěvkových organizací - MŠ	2007 / 2008			2008 / 2009			2009 / 2010		
	Pedagogičtí pracovníci	Ostatní pracovníci	Školní jídelna	Pedagogičtí pracovníci	Ostatní pracovníci	Školní jídelna	Pedagogičtí pracovníci	Ostatní pracovníci	Školní jídelna
Komenského	7,7	2	2	8	2,17	1,9	8	2	2,4
Svatováclavská	5,28	3	2,82	6	3	2,8	6	3	3
Husova	5,19	1,7	3,65	6,15	2,2	3,84	6,46	2,09	4,19
Husova, KMŠ	4,1	1	0	4,1	1	0,52	4	1	0
Štěpnice	6	2	2,2	6	2	2	6,66	2	2
28. října	6	2,12	3	6	2	3	6,66	2	3
Pod Svahy	3,8	1,75	1,85	4	1,75	1,85	4	1,75	1,8
Míkovice	3,9	1	1,55	4	1	1,5	4	1	1,6
Sady	2,35	1	0,95	3,5	1	0,9	3,5	1	1
<b>Součet Svatováclavská</b>	<b>44,32</b>	<b>15,57</b>	<b>18,02</b>	<b>47,75</b>	<b>16,12</b>	<b>18,31</b>	<b>49,28</b>	<b>15,84</b>	<b>18,99</b>
UH - Lomená	8,77	3,04	0	9,78	3,17	3,69	11	3,37	1
UH - Jarošov	4,52	1,83	1,92	4,67	1,67	1,82	4,91	1,86	2,79
<b>Celkem</b>	<b>57,61</b>	<b>20,44</b>	<b>19,94</b>	<b>62,2</b>	<b>20,96</b>	<b>23,82</b>	<b>65,19</b>	<b>21,07</b>	<b>22,78</b>

## 2. Oddělení sportu

Vložené investiční prostředky města do městských sportovišť ( v tis.Kč )

SPORTOVIŠTĚ	2004		2005		2006		2007		2008		2009	
	počet sportovišť	vložené investice	počet sportovišť	vložené investice	počet sportovišť	vložené investice	počet sportovišť	vložené investice	počet sportovišť	vložené investice	počet sportovišť	vložené investice
<b>Městská sport. hala</b>	1	3 304	1		1		1	62	1		1	5 603,6
velký sál	1		1		1		1		1		1	
malé sály	1		1		2	1 190,0	2		2	115	2	
posilovna	1		1		1		1		1		1	
fitness	1		1		1		1		1		1	
squashové kurty	3		3		3		3		3		3	
cyklistické centrum	1	566	1		1		1		1		1	
rehabilitační centrum (od r. 2007)	0		0		0		1	5 854,2	1	183	1	
<b>Městský spor. areál</b>												
atletický stadion	1		1	131	1		1	84	1	4 324,7	1	1 624,9
fotbalový stadion	1		1		1		1		1		1	
antuk. volejbal. kurty	2		2		2		2		2	212,7	2	
beach volejbal. kurty	2		2		2		2		2		2	
beach volejbal. dvorec	1		1		1		1		1		1	
skateboardový areál	1	1 700	1		1		1		1		1	
petanque hřiště (od r. 2008)	0		0		0		0		2	388	2	
hř. s um.povrchem	4	13 050	4		4		4	8	4	48	4	
fotbal. hř. s um.povrch.	1	8 500	1		1		1		1		1	
krytý plavecký bazén	1	1 135	1		1		1	336	1	468	1	
letní koupaliště (2008 se neprovozovalo)	1		1		1		1		1		1	
zimní stadion	1	5 935	1	13 119	1	20 008,6	1	861	1	2 444,3	1	208
<b>Ostatní sportoviště</b>												
hř. s um.pov. Míkovice	1	2 000	1		1		1	132	1		1	
hř. s asf.povr. Východ	3		3		3		2	6	2	20	2	
hř. s asf.povr. Vésy							1	114	1	1 991,5	1	
fotbal. hřiště Východ	2	0	2	2 300	2		1		1	893	1	
fotbalové hřiště Sady							1	2	1	36	1	364
hř. s um.povr.Východ (od r. 2008)							0		1	2 179,5	1	
hř.Na Řádku Kunovice (od r. 2008)							0		1	1 600,0	1	
<b>Celkem</b>	<b>31</b>	<b>36 234,0</b>	<b>31</b>	<b>15 550,1</b>	<b>32</b>	<b>21 198,6</b>	<b>32</b>	<b>7 458,2</b>	<b>36</b>	<b>14 902,1</b>	<b>36</b>	<b>7 800,6</b>

Návštěvnost a příjmy na hlavních sportovních zařízeních ( v Kč )

Návštěvnost sportovních zařízení	2004			2005			2006			2007			2008			2009		
	počet návštěv	prům vstup	příjmy ze vstup	počet návštěv	prům vstup	příjmy ze vstup	počet návštěv	prům vstup	příjmy ze vstup	počet návštěv	prům vstup	příjmy ze vstupného	počet návštěv	prům vstup	příjmy ze vstupného	počet návštěv	prům vstup	příjmy ze vstupného
Krytý bazén	158 606	21,4	3 387 365	141 693	29,5	4 173 883	134 435	30,9	4 162 141	137 623	31,3	4 308 009	143 553	29,7	4 263 524	72 000	29,7	2 138 700
Letní koupaliště	33 574	24,8	833 663	18 342	25,3	464 360	37 306	24,6	919 180	22 527	27,6	622 685	0	0	0	0	0	0
Zimní stad.	5 320	19,2	102 180	6 857	20,9	143 195	6 163	20,7	127 530	8 126	21,2	172 570	6 937	21	145 415	6 209	21,4	132 710
Fotbal. stad.	70 201	72,3	5 077 728	84 837	54,5	4 622 340	75 809	44,9	3 401 743	57 705	28,1	1 623 125	64 314	28,6	1 789 256	89 449	70,8	5 140,7

Hlavní ekonomické ukazatele sportovních zařízení ( v tis. Kč )

Sportoviště	2004			2005			2006			2007			2008			2009		
	příjmy	výdaje	dotace	příjmy	výdaje	dotace	příjmy	výdaje	dotace	příjmy	výdaje	dotace	příjmy	výdaje	dotace	příjmy	výdaje	dotace
Sportovní hala	-	-	-	750,9	-	950	110	-	950	0	0	0	0	0	0	0	0	0
Atletický stadion a volej. kurty	1 224	2 718,60	1 494,60	373,8	1 151,30	775,5	354,6	1 266,9	912,3	392,7	1 323,7	1 004,0	891,3	1 553,0	733	862	1 564,6	718,1
Hřiště s umělým povrchem za sport. halou	0	253,3	253,3	141,5	388,1	246,6	211,2	427,5	216,3	213,6	459,3	286,3	249,3	570,1	334,8	304	583	278,5
Hřiště Míkovice				0	8,2	8,2	0	23,5	23,5	0	52,3	38,9	0	38,3	35,1	0	35,4	37,2
Hřiště Vésky					8,2	8,2	0,3	19,1	18,8	8,4	118,3	115,8	90,4	158	68,2	10	80,5	68,6
Plavecký areál (krytý bazén a letní koupaliště – koupaliště se 2008 neprovozovalo)	5 314,30	9 487,50	4 173,20	4 962,40	6 852,80	1 686,60	5 324,9	6 717,30	1 518,40	5 149,1	6 760,3	1 622,2	6 188,0	8 237,3	2 566,9	0	0	0
Zimní stadion	5 302,30	7 234,20	1 931,90	4 933,60	6 052,60	1 119,00	4 689,3	6 242,1	1 552,8	5 381,8	7 132,8	1 699,50	5 632,4	8 023,7	2 408,6	5 394,7	7 993,3	2 691,2
Hřiště Sady	0	0	0	0	0	0	0	45,3	45,3	0	6,5	5,7	0	48,3	48,2	11	59,2	48
Hřiště.Mařatice (asfaltové)	0	272,4	274,4	5,1	181,4	176,3	0	0	0	15	135,4	135,2	26,7	140,8	106,8	113,5	475	357,4



## ODBOR KULTURY A CESTOVNÍHO RUCHU

Kulturní zařízení zřizovaná městem	2004		2005		2006		2007		2008		2009	
	počet	provozní náklady (Kč)	počet	provozní náklady (Kč)	počet	provozní náklady (Kč)	počet	provozní náklady (Kč)	počet	provozní náklady (Kč)	počet	provozní náklady (Kč)
MKZ Mařatice	1	294 929	1	263 630	1	290770	1	253 769	1	317 724	1	351 659
MKZ Míkovice	1	249 950	1	344 914	1	264562	1	469 802	1	416 515	1	463 851
MKZ Věsky	1	194 999	1	224 000	1	240696	1	165 000	1	382 262	1	396 526
MKZ Jarošov*	1	* 38 425	1	60 000	1	169216	1	108 810	1	124 730	1	269 911
MKZ Sady	1	453 698	1	365 888	1	493160	1	494 731	1	834 223	1	951 113

- MKZ Jarošov nemá ve správě vlastní objekt.
- Výše uvedené provozní náklady jsou bez mezd a odvodů
- Mzdy a odvody činily za r. 2008 pro všechna MKZ 1.518.149,- Kč a za r. 2009 celkem 1.648.300,- Kč.

Finanční rozpočet příspěvkových organizací	2004			
	( v tis. Kč )			
	vlastní výnosy	náklady	dotace z rozpočtu města	ostatní příspěvky, dotace
Knihovna BBB	1 935,2	15 761,5	0	13 838,0
Slovácké divadlo	7 239,0	25 976,0	903,0	18 555,0
Městská kina	8 900,0	21 295,0	4 576,0	7 952,0
Klub kultury	8 761,0	21 084,0	11 960,0	415,0

Finanční rozpočet příspěvkových organizací	2005			
	( v tis. Kč )			
	vlastní výnosy	náklady	dotace z rozpočtu města	ostatní příspěvky, dotace
Knihovna BBB	2 191,2	15 587,9	0	13 403,0
Slovácké divadlo	8 147,4	29 153,9	1 532,1	19 936,0
Městská kina	8 869,9	24 123,4	4 170,3	9 882,1
Klub kultury	7 455,2	18 316,9	9 385,2	1 450,0

Finanční rozpočet příspěvkových organizací	2006			
	( v tis. Kč )			
	vlastní výnosy	náklady	dotace z rozpočtu města	ostatní příspěvky, dotace
Knihovna BBB	2 405,5	15 430,6	27,2	13 072,3
Slovácké divadlo	9 165,7	28 990,1	1 740,7	19 161
Městská kina	4 000,8	9 068,4	5049	100
Klub kultury	8 692,4	16 495	7 587,3	430

Finanční rozpočet příspěvkových organizací	2007			
	( v tis. Kč )			
	vlastní výnosy	náklady	dotace z rozpočtu města	ostatní příspěvky, dotace
Knihovna BBB	2 384,8	15 914,7	477,7	13 219,1
Slovácké divadlo	10 251,0	31 703,0	1 393,6	20 071,7
Městská kina	4 647,0	9 378,0	3 942,0	798,0
Klub kultury	11 245,0	19 920,6	8 297,3	455,0

Finanční rozpočet příspěvkových organizací	2008			
	( v tis. Kč )			
	Vlastní výnosy	náklady	dotace z rozpočtu města	ostatní příspěvky, dotace
Knihovna BBB	2 700,5	16 806,1	834,7	13 426,5
Slovácké divadlo	10 907,0	33 785,6	2 472,8	20 553,0
Městská kina	4 827,0	9 736,0	4 175,0	920,0
Klub kultury	10 149,5	22 275,2	11 624,1	620

Finanční rozpočet příspěvkových organizací	2009			
	( v tis. Kč )			
	Vlastní výnosy	náklady	dotace z rozpočtu města	ostatní příspěvky, dotace
Knihovna BBB	2 444,8	17 527,1	1 451,7	13 708,0
Slovácké divadlo	12 367,7	37 061,3	3 816,9	21 295,0
Městská kina	4 462,0	9 729,9	4 745,6	533,8*
Klub kultury	9795,8	25272,9	14957,5	520

\* důvodem nižších dotačních příspěvků v roce 2009 byla změna hodnocení při posuzování přidělu dotací ze strany Státního fondu ČR pro podporu a rozvoj české kinematografie a Ministerstva kultury ČR – úsporná opatření státních financí (nižší přiděl na archivní a britský seminář)

Počet zaměstnanců příspěvkových organizací	2004	2005	2006	2007	2008	2009
Knihovna Bedřicha Beneše Buchlova	30,0	32,0	31	31	31	31
Slovácké divadlo	64,0	64,0	65	64	66	67
Městská kina	15	15	14	13	13	13
Klub kultury	28	27	26	25	35	35

Propagace	2004	2005	2006	2007	2008	2009
Náklady na propagační materiály města (Kč)	502 129	542 213	630688	1 055 500	866 883	769 365
Počet účastí na akcích cestovního ruchu	8	9	12	13	13	12
- z toho veletrhy	6	7	10	10	11	9

### Příspěvkové organizace zřizované městem

Rok	2004	2005	2006	2007	2008	2009
<b>Knihovna Bedřicha Beneše Buchlovana</b>						
Knížního fond (počet knih)	180 729	185 225	191288	185 406	174 773	179 641
Počet poboček KBBB	6	6	6	7	7	7
Počet regionálních knihoven	89	89	89	89	89	89
Počet zaevidovaných knih pro regionální knihovny	8 075	10 811	11319	11 152	12 202	12 819
Celkový počet výpůjček	472 924	435 763	413591	434 247	411 103	381 864
z toho literatura pro děti	51 167	55 404	48626	52 657	55 325	40 152
Evidování čtenáři	11 618	12 280	11149	9 097	7 425	8 480
z toho dětí	1 901	2 213	2332	1 651	1 441	1 645
Celkový počet návštěvníků	156 601	155 460	157665	170 873	171 992	191 395
Cena ročního průkazu čtenáře – dospělí, důchodci , děti (Kč)	100	100	100	100, 60, 30	100, 60,30 (nad 70 let zdarma)	100, 60,30 (nad 70 let zdarma)

Rok	2004	2005	2006	2007	2008	2009
<b>Slovácké divadlo</b>	8	9	8	7	8	7
Počet premiér	18	19	20	22	22	22
Počet předplatitelských skupin	4 378	4 950	5539	6 697	7140	7 156
Počet předplatitelů	75 699	76 210	76698	86 207	83268	84 465
Počet diváků celkem	56 970	58 906	58690	70 906	73934	74 010
z toho v Uh. Hradišti	266	270	255	277	269	267
Počet představení	216	225	207	241	243	239
z toho v Uh. Hradišti	285	283	301	311	310	316
Průměrná cena vstupného (Kč)	65	76	90	96	108	123

Rok	2004	2005	2006	2007	2008	2009
<b>Městská kina</b>						
Počet filmových projekcí	1 014	1 051	1027	1 087	1016	1051
Celkem diváků	82 687	45 315	61530	73 213	67 303**	***61 321
Průměrný počet diváků na1 představení	82	43	60	67	66	58
Průměrná cena vstupného (Kč)	75	72	64,7	65	66	69

<b>Příspěvkové organizace zřizované městem</b>	<b>2004</b>	<b>2005</b>	<b>2006</b>	<b>2007</b>	<b>2008</b>	<b>2009</b>
<b>Klub kultury</b>						
Celkový počet pořadů	122	179	268	390	467	452
z oblasti hudebních žánrů	51	25	69	102	97	119
literárně dramatických	25	10	17	50	49	35
kulturně společenských a zábavných	48	122	182	96	201	198
zaměřených na děti a mládež	35	22	53	80	120	100
Průměrný počet návštěvníků	283	331	305	199	170	273
- u dětských pořadů	303	290	260	353	266	244
- u pořadů pro dospělé	91,30	93	107	170	151	155
- u pořadů pro seniory	119,60	99,70	123	85	102	104
- u multigeneračních pořadů	25,50	45	33	234	152	115
- u akcí nadreg. charakteru org. zajišťovaných KK	14 000	14 500	15 000	15 000	20 500	20 000
Průměrná cena vstupného (Kč)	91,30	93	107	90	85	101
- průměrná cena vstupného u pořadů pro děti (Kč)	25,50	45	33	35	38	41,2
- průměrná cena vstupného u pořadů pro dospělé (Kč)	119,60	99,70	123	97	105	106,5
- průměrná cena vstupného u pořadů pro seniory (Kč)	75	75	80	88	61	76,8
- průměrná cena vstupného u pořadů multigeneračních (Kč)	95	90	95	90	71	108,2

\*\*\* důvodem relativního absolutního poklesu diváků v roce 2009 byly jednak důsledky první fáze rekonstrukce kina v první části roku, slabá nabídka komerčních filmů (zvláště ve druhém a částečně třetím čtvrtletí roku) a dále 14-ti denní výpadek v promítání v atraktivním měsíci prosinci z důvodu technické odstávky (rekonstrukce promítací kabiny a digitalizace kina)

### ŽIVNOSTENSKÝ ODBOR

	2004	2005	2006	2007	2008	2009
Počet obcí a měst v územním obvodu	48	48	48	48	48	48
Počet držitelů živnostenského oprávnění	16 114	16 172	16 252	16 497	16 981	17 079
Vydané živnostenské oprávnění	1 438	1 280	1 397	1 566	912	1 014
Vydané koncesní listiny	52	36	49	46	27	51
Počet Výpisů ze ŽR jako průkazů živnostenského oprávnění	-	-	-	-	1 539	3 167
Změny živnostenských listů	1 585	1 502	1 566	2 171	1 124	1 290
Zrušeno živnostenských oprávnění na žádost	421	530	579	553	552	601
Přerušení provozování živnosti	1 834	1 714	1 998	1 769	1 559	1 608
Změny týkající se provozoven	1 334	1 223	1 073	1 326	881	866
Počet výpisů ze živnostenského rejstříku	173	172	172	115	184	234

Prováděné kontroly živnostenského odboru	2004		2005		2006		2007		2008		2009	
	počet kontrol	vybráno na pokutách (Kč)	počet kontrol	vybráno na pokutách (Kč)	počet kontrol	vybráno na pokutách (Kč)	počet kontrol	vybráno na pokutách (Kč)	počet kontrol	vybráno na pokutách (Kč)	počet kontrol	vybráno na pokutách (Kč)
Provedené kontroly	148		212		216		241		171		320	
Udělené blokové pokuty	55	48 500	84	66 500	86	66 000	72	60 000	74	81 500	184	191 200
Udělené pokuty ve správním řízení	2	11 000	37	194 500	29	176 000	34	290 000	39	156 500	29	107 500

Spotřebitelské poradenství	Rok					
	2004	2005	2006	2007	2008	2009
Počet odborných konzultací pro občany	-	20	47	79	81	78
Počet publikovaných článků v tisku	-	1	0	0	0	0

## ODBOR DOPRAVY

### 1. Oddělení správy pozemních komunikací, dopravy, veřejného prostranství, speciální stavební úřad, dopravních správních agend

<b>Zákon 13/1997 Sb., o pozemních komunikacích</b>	<b>2004</b>	<b>2005</b>	<b>2006</b>	<b>2007</b>	<b>2008</b>	<b>2009</b>
Rozhodnutí o povolení ke zvláštnímu užívání místních komunikací	318	324	358	359	332	308
Uzavírky místních komunikací	41	60	48	26	20	44
Povolení sjezdu na místní komunikaci	21	29	20	23	28	24
Rozhodnutí o povolení ke zvláštnímu užívání silnic II. a III. tříd	39	35	33	51	46	43
Uzavírky silnic II. a III. tříd	42	39	20	31	38	29
Povolení sjezdu na silnice II. a III. tříd	20	22	19	19	29	21
Vyhrazení parkovacích míst (pro vozidla přepravující osoby těžce (postížené a těžce pohybově postížené)	30	33	28	22	28	45
Výzvy k odstranění vraků vozidel	40	19	39	41	70	47
Povolení záboru veřejného prostranství	98	138	157	174	168	151

<b>Stavební řízení</b>	<b>2004</b>	<b>2005</b>	<b>2006</b>	<b>2007</b>	<b>2008</b>	<b>2009</b>
Stavební povolení na silnice II. a III. třídy a místní komunikace	26	38	21	33	45	52
Kolaudační rozhodnutí a souhlasy	39	19	45	31	46	51

<b>Zákon č. 111/1994 Sb., o silniční dopravě</b>	<b>2004</b>	<b>2005</b>	<b>2006</b>	<b>2007</b>	<b>2008</b>	<b>2009</b>
Schválení jízdních řádů, licence ČSAD	5	4	2	2	10	1

<b>Zákon č. 361/2000 Sb., o provozu na pozemních komunikacích</b>	<b>2004</b>	<b>2005</b>	<b>2006</b>	<b>2007</b>	<b>2008</b>	<b>2009</b>
Stanovení dopravního značení	110	92	98	131	131	151

<b>Opravy místních komunikací v Kč</b>	<b>2004</b>	<b>2005</b>	<b>2006</b>	<b>2007</b>	<b>2008</b>	<b>2009</b>
	4 557 000	1 711 595	9 028 317	7 945 436	10 369 600	5 447 588

včetně dopravního značení a opravy dešťových vpustí (bez zimní údržby a oprav parkovacích zařízení)

<b>Zpoplatnění parkovacích míst</b>	<b>2004</b>	<b>2005</b>	<b>2006</b>	<b>2007</b>	<b>2008</b>	<b>2009</b>
Parkovací karty – vydáno celkem ks	154	141	150	95	105	167
- firmám a občanům za základní cenu dle obecně závazné vyhlášky	111	90	101	58	70	121
- občanům s trvalým bydlištěm v ulici, kde je osazen parkovací automat (rezidenti – snížená cena)	43	51	49	37	35	46
Tržby z prodeje parkovacích karet celkem Kč	467 297	407 109	477 194	509 277	610 191	730 406
Tržby z parkovacích zařízení Kč	4 296 660	4 144 925	4 388 486	6 701 493	6 683 061	8 117 562

<b>Výkon státního odborného dozoru ve věcech taxi služby</b>	<b>2004</b>	<b>2005</b>	<b>2006</b>	<b>2007</b>	<b>2008</b>	<b>2009</b>
Počet provozovatelů taxislužby na území města Uh. Hradiště jako obce s rozšířenou působností	23	20	17	17	23	18
Rozhodnutí o vydání průkazu řidiče taxislužby	13	18	24	18	34	28

<b>Přestupky dle zák. č. 168/1999 Sb., o pojištění odpovědnosti z provozu vozidla</b>	<b>2004</b>	<b>2005</b>	<b>2006</b>	<b>2007</b>	<b>2008</b>	<b>2009</b>
<b>Vozidla provozovaná bez zákonného pojištění</b>						
- přijatá oznámení od Policie ČR a ČKP	95	89	133	655	549	395
- postoupeno	21	11	72	41	77	69
- vyřešeno příkazem	22	53	109	284	268	180
<b>Sankce celkem Kč</b>	<b>56 500</b>	<b>73 500</b>	<b>123 400</b>	<b>397 500</b>	<b>582 100</b>	<b>628 000</b>

<b>Stanice měření emisí silničních motorových vozidel</b>	<b>2004</b>	<b>2005</b>	<b>2006</b>	<b>2007</b>	<b>2008</b>	<b>2009</b>
Počet provozovaných stanic měření emisí k 31. 12.	12	11	12	12	12	12
Udělení nebo rozšíření oprávnění k měření emisí	2	1	1	3	1	2
Udělení nebo rozšíření osvědčení stanice měření emisí	2	1	2	4	2	4



## 2. Oddělení evidence řidičských oprávnění a autoškol, správa veřejného osvětlení

Státní správa	2004	2005	2006	2007	2008	2009
Počet vydaných řidičských průkazů	4 507	8 426	6 785	11 501	5 665	5 491
Počet odňatých řidičských průkazů	354	284	289	364	479	458
Počet poprvé vydaných řidičských průkazů	1 158	923	1 160	1 163	1 319	1 189
Počet vydaných mezinárodních řidičských průkazů	552	299	248	181	239	223
Počet vyzkoušených žadatelů o řidičské oprávnění	2 263	2 097	1 854	1 898	2 064	2 017
Počet registrovaných autoškol	26	26	30	30	31	32
Počet řidičů, kteří dosáhli 12 bodů	-	-	-	17	87	83
Počet výpisů s evidenčními karety řidičů – body	-	-	-	-	1 733	1 456
Počet vydaných paměťových karet	-	-	-	-	485	200
Počet vydaných průkazů prof. způsobilosti řidiče	-	-	-	-	3 099	1 528
Počet zaevidovaných přestupků	-	-	-	-	12 551	12 758

Samospráva	2004	2005	2006	2007	2008	2009
<b>Rekonstrukce a investice v oblasti veřejného osvětlení, světelné signalizace a parkovacích zařízení</b>	2 706 000	1 689 000	1 050 000	4 100 000	1 820 000	5 470 000

### 3. Oddělení registru vozidel

Přehled typů změn	2004	2005	2006	2007	2008	2009
Nově registrovaná vozidla	2 084	2 371	2 704	3 352	3 794	2 758
Evidování, změna registračního místa	2 370	2 346	2 488	2 683	2 839	2 077
Odhlášení z registračního místa	1 374	1 027	723	425	632	14
Trvalé vyřazení vozidla z provozu	815	721	969	1 115	1762	2 036
Výměna motoru nebo podvozku	305	169	120	76	63	37
Změna barvy vozidla	322	196	189	137	126	141
Změna vlastníka vozidla (leasingová společnost)	606	900	1 023	1 077	986	969
Výměna registrační značky a druhu registrační značky (SPZ)	712	745	714	642	461	426
Výměna technického průkazu	625	549	472	480	338	234
Odcizení vozidla	23	22	22	11	6	348
Dočasné vyřazení z provozu	1 321	1 245	1 176	1 051	1 295	1 178
Avízo změny provozovatele	4 761	4 549	4 638	5 111	5 641	3 338
Potvrzení změny provozovatele	2 388	2 274	2 425	2 548	3 225	1 617

<b>Statistika registrovaných vozidel</b>	<b>2004</b>	<b>2005</b>	<b>2006</b>	<b>2007</b>	<b>2008</b>	<b>2009</b>
Počet vozidel vedených registrem vozidel	64 548	66 046	69 334	73 255	78 469	81 659
- z toho registrovaných	59 904	61 416	64 736	68 679	73 714	76 920
- nezařazených	4 644	4 630	4 598	4 576	4 755	4 739
Provozováno vozidel	45 067	45 453	47 334	49 723	52 006	52 813
Dočasně vyřazeno	2 322	2 806	2 996	3 006	3 132	3 244
Trvale vyřazeno	15 595	16 606	16 970	18 083	19 896	21 891

<b>Rozdělení provozovaných vozidel dle kategorií</b>	<b>2004</b>	<b>2005</b>	<b>2006</b>	<b>2007</b>	<b>2008</b>	<b>2009</b>
Motocykl	6 223	6 134	6 073	6 461	7 600	6 898
Osobní automobil	28 393	28 665	29 648	30 995	34 488	40 104
Autobus	206	238	204	203	233	207
Nákladní automobil	2 954	3 002	3 180	3 514	5 284	4 574
Speciální automobil	610	335	538	289	397	376
Traktor	688	744	715	709	738	717
Pracovní stroj samojízdný	15	20	38	56	116	142
Přívěs nákladní	5 031	5 000	5 077	5 134	5 775	5 728
Návěs nákladní	332	337	362	388	490	414
Ostatní vozidla	615	978	429	356	265	283

<b>Ověřování údajů z Oznamovacího souboru České kanceláře pojistitelů pro podezření ze spáchání přestupku proti zákonu 168/1999Sb., o pojištění odpovědnosti za škodu způsobenou provozem vozidla</b>	<b>2004</b>	<b>2005</b>	<b>2006</b>	<b>2007</b>	<b>2008</b>	<b>2009</b>
Celkem prověřeno oznámení	3 983	1 527	1 753	1 624	2 425	1 162
Počet případů, v nich bylo zahájeno řízení pro porušení zákona	979	574	322	591	454	326

#### 4. Oddělení dopravně správních agend

Přestupky dle zák. č. 361/2000 Sb., o provozu na pozemních komunikacích	2004	2005	2006	2007	2008	2009
Počet přijatých podání	2399	3 817	3403	1 895	2 607	1 628
- z toho alkohol	392	329	222	169	161	132
Postoupeno na jiný správní orgán	163	147	141	95	85	44
Odloženo podání	307	501	598	596	1 420	551
Rozhodnutí o zastavení	49	70	62	81	46	73
Projednáno přestupků – počet správních rozhodnutí	727	504	459	472	676	711
- z toho alkohol	269	199	180	169	161	132
Vydáno příkazů	313	797	444	213	159	110
- z toho alkohol	47	42	42	-	-	-
Celkem uloženo blokových pokut	304	2 971	1305	346	486	209
Celkem vybráno na blokových pokutách Kč	110 800	664 500	811 700	240 900	356 400	146 300
Celkem uloženo pokut (správní řízení + příkaz+ bloková pokuta)	1 415	1 504	2412	1 135	1 178	823
uloženo zákazů činnosti	265	189	175	235	228	211
- z toho alkohol	247	167	145	108	126	130
Celková výše pokut Kč (správní řízení + bloková pokuta + příkaz + pořádková pokuta )	4 033 700	3 858 050	4319100	5 575 700	4 465 300	4 625 000

Pozn. V roce 2007 nebyla měřena rychlost Městskou policií UH.

**Telefonní seznam Městského úřadu Uherské Hradiště**  
**Provolba 572 252 xxx, Spojovatelka 572 525 111, www.mesto-uh.cz**

---

**MASARYKOVO NÁM. 19**

Ing. Libor Karásek, starosta	110
Květoslav Tichavský, místostarosta	113
Evžen Uher, místostarosta	112
Ing. Stanislav Blaha, místostarosta	103
Mgr. Josef Botek, tajemník	102

**Odbor kanceláře starosty**

Ing. Iva Moštková	120
-------------------	-----

**Odbor informatiky a komunikace**

Ing. Jiří Paluřík	140
-------------------	-----

**Právní odbor**

JUDr. Dana Šilhavíková	300
------------------------	-----

**Odbor správy majetku města**

Ing. Karel Lecián	370
-------------------	-----

**Ekonomický odbor**

Ing. Vladimír Moštěk	200
----------------------	-----

**Odbor architektury, plánování a rozvoje**

Ing. arch. Aleš Holý	240
----------------------	-----

**Odbor investic**

Ing. Bronislava Struhelková	270
-----------------------------	-----

**Stavební odbor**

Ing. Rostislav Novosad	150
------------------------	-----

**Útvar interního auditu a kontroly**

Ing. Libuše Habartová	180
-----------------------	-----

**SVATOVÁCLAVSKÁ 568**

**Odbor životního prostředí**

RNDr. Dagmar Zábranská	840
------------------------	-----

**Odbor správních agend**

Jarmila Švecová	800
-----------------	-----

**Odbor sociálních služeb a zdravotnictví**

Mgr. Bc. Květoslava Zlatušková	750
--------------------------------	-----

**PROTZKAROVA 33**

Informace 609

**Odbor školství a sportu**

Ing. Dana Stojnová	600
--------------------	-----

**Odbor kultury a cestovního ruchu**

Ing. Josef Hříbek	620
-------------------	-----

**Živnostenský odbor**

Ing. Marek Rybníkář	645
---------------------	-----

**REVOLUČNÍ 1023**

**Odbor dopravy**

Ing. Radim Šupka	550
------------------	-----

Kontakty Městského úřadu v Uherském Hradišti, včetně aktuálního přehledu zaměstnanců i aktuální přítomnosti na pracovišti, naleznete na [www.mesto-uh.cz](http://www.mesto-uh.cz)

V roce 2010 vydal Městský úřad v Uherském Hradišti  
Editorka: Ing. Petra Zemčíková  
Grafické zpracování obálky: Robert Štěrba