

# Závěrečný účet města Uh. Hradiště 2015

Dle oddílů a odvětvových skupin ZM 8.12.2014 až 14.opatření RM k 31.12.2015	ROZPOČET 2015			Prosinec 2015			Prosinec 2014		
	Příjmy	Výdaje	Saldo	Příjmy	Výdaje	Saldo	Příjmy	Výdaje	Saldo
1 - Zemědělství a lesní hospodářství	1 579,5	1 037,6	541,9	1 544,3	1 110,4	433,9	1 564,0	1 463,2	100,8
2 - Průmyslová a ost. odvětví hospod.	22 403,4	128 759,4	-106 356,0	25 043,6	123 555,4	-98 511,8	24 102,5	62 434,5	-38 332,0
31 a 32 - Vzdělávání	5 475,9	64 947,2	-59 471,3	5 867,4	63 049,6	-57 182,2	5 854,3	45 891,8	-40 037,5
33 - Kultura, církev a sdělovací prostředky	8 386,9	76 743,2	-68 356,3	8 363,9	74 308,3	-65 944,4	8 980,6	74 808,6	-65 828,0
34 - Tělovýchovná a zájmová činnost	8 862,2	22 720,5	-13 858,3	8 942,4	21 308,0	-12 365,6	8 508,7	23 890,4	-15 381,7
35 - Zdravotnictví	28,0	28,0		22,9	22,4	0,6	25,7	26,7	-1,0
36 - Bydlení, komun.rozvoj a bytové hospodářství	59 369,8	56 107,3	3 262,5	56 378,1	43 857,1	12 521,0	68 916,9	84 589,1	-15 672,2
37 - Ochrana životního prostředí	3 012,2	86 120,6	-83 108,4	3 550,0	83 160,9	-79 610,9	4 275,1	45 040,0	-40 764,9
39 - Ost.činnost související se službami pro obyvatelstvo	699,1	25,0	674,1	542,8	21,1	521,7	1 856,8	0,1	1 856,7
<b>3 - Služby pro obyvatelstvo</b>	<b>85 834,1</b>	<b>306 691,8</b>	<b>-220 857,7</b>	<b>83 667,6</b>	<b>285 727,3</b>	<b>-202 059,7</b>	<b>98 418,0</b>	<b>274 246,7</b>	<b>-175 828,7</b>
41 - Dávky a podpory v sociál. zabezpečení		1 160,1	-1 160,1		97,5	-97,5		139,1	-139,1
43 - Soc.péče, pomoc a spol. činn. v soc.zabezp.		5 242,4	-5 242,4	17,0	4 744,9	-4 727,9	13,5	7 644,5	-7 631,1
<b>4 - Sociální věci a politika zaměstnanosti</b>		<b>6 402,5</b>	<b>-6 402,5</b>	<b>17,0</b>	<b>4 842,4</b>	<b>-4 825,4</b>	<b>13,5</b>	<b>7 783,6</b>	<b>-7 770,2</b>
<b>5 - Obrana, bezpečnost a právní ochrana</b>	<b>1 389,5</b>	<b>18 092,8</b>	<b>-16 703,3</b>	<b>1 349,0</b>	<b>15 540,0</b>	<b>-14 191,0</b>	<b>1 780,4</b>	<b>15 617,0</b>	<b>-13 836,6</b>
61 - Územní samospráva	640,4	160 118,9	-159 478,5	978,2	141 704,9	-140 726,8	1 720,5	150 965,8	-149 245,2
62 - jiné veřejné služby a činnosti									
63 - Finanční operace	12 295,0	46 169,9	-33 874,9	12 609,9	44 318,6	-31 708,7	5 360,6	46 576,7	-41 216,1
64 - Ostatní činnost	1 105,5	4 104,8	-2 999,3	174,0	1 464,3	-1 290,3	15,5	99,8	-84,3
<b>6 - Všeobecná veřejná správa a služby</b>	<b>14 040,9</b>	<b>210 393,6</b>	<b>-196 352,7</b>	<b>13 762,0</b>	<b>187 487,8</b>	<b>-173 725,8</b>	<b>7 096,6</b>	<b>197 642,2</b>	<b>-190 545,6</b>
Daně, poplatky, dotace	496 965,3		496 965,3	511 342,1		511 342,1	464 497,2		464 497,2
<b>Celkem</b>	<b>622 212,7</b>	<b>671 377,7</b>	<b>-49 165,0</b>	<b>636 725,7</b>	<b>618 263,4</b>	<b>18 462,3</b>	<b>597 472,2</b>	<b>559 187,2</b>	<b>38 284,9</b>
Financování	49 165,0		49 165,0	-18 462,3		-18 462,3	-38 284,9		-38 284,9

# Závazné ukazatele pro radu města

Dodržování kontroluje: Zastupitelstvo města v rámci schvalování závěrečného účtu města (průběžně při projednávání čtvrtletního či pololetního plnění)

## A - Základní skladba rozpočtu města

objem celkových „Příjmů“ nebude nižší a objem celkových „Výdajů“ nebude vyšší než uvádí schválený rozpočet nebo „Financování“ nebude vyšší (tj. výsledek hospodaření města nebude horší) než uvádí rozpočet

[tis.Kč]	roční plán	poměrný plán	Prosinec	
tř. 1 - Daňové příjmy	338 353,0		354 363,6	
tř. 2 - Nedaňové příjmy	123 770,4		124 539,6	
tř. 3 - Kapitálové příjmy	7 865,4		5 594,7	
tř. 4 - Přijaté dotace	152 223,9		152 227,8	
<b>Příjmy celkem</b>	<b>622 212,7</b>	622 212,7	<b>636 725,7</b>	<b>102,33%</b>
tř. 5 - Běžné výdaje	-497 121,8		-454 748,7	
tř. 6 - Kapitálové výdaje	-174 255,9		-163 514,7	
<b>Výdaje celkem</b>	<b>-671 377,7</b>	-671 377,7	<b>-618 263,4</b>	<b>92,09%</b>
<b>Výsledek hospodaření</b>	<b>-49 165,0</b>	-49 165,0	<b>18 462,3</b>	

OK, plán je splněn



## B - Provozní přebytek hospodaření

Rozdíl mezi běžnými příjmy a běžnými výdaji (bez úroků z úvěrů, oprav majetku a rezervy) bude min. 12%

[tis.Kč]	plán		Prosinec	
Běžné příjmy	536 732,4	100,00%	553 516,1	100,00%
Běžné výdaje celkem	497 121,8	92,62%	454 748,7	82,16%
snížení o úroky	-4 555,9	-0,85%	-4 344,6	-0,78%
snížení o opravy a udržování	-59 943,4	-11,17%	-53 389,0	-9,65%
snížení o nespécifik. rezervu	-1 000,0	-0,19%		

Ukazatel

**19,58%**

ukazatel je splněn

**28,27%**

ukazatel je splněn



# Závazné ukazatele pro odbory a útvary

Dodržování kontroluje: Rada města v rámci schvalování závěrečného účtu města (průběžně při projednávání čtvrtletního či pololetního plnění)

## A - Základní skladba rozpočtu odboru

Objem celkových „Příjmů“ nebude nižší a objem celkových „Výdajů“ nebude vyšší než uvádí schválený rozpočet, nebo výsledek hospodaření odboru nebude horší než uvádí rozpočet

Druhé třídění rozpočtu [tis. Kč] ZM 8.12.2014 až 14.opatření RM k 31.12.2015	Rozpočet 2015	Plnění (očekávaný vývoj)			Změna 15/14	2014 Prosinec	2013 Prosinec
		Prosinec	100%	Prosinec			
EKO Příjmy	384 176,3	396 735,6	103%	😊	103%	383 446,9	374 078,0
Výdaje	-64 474,2	-54 733,5	85%	😊	84%	-65 505,6	-57 626,5
<b>Ekonomický odbor</b>	<b>319 702,1</b>	<b>342 002,1</b>	<b>107%</b>		<b>108%</b>	<b>317 941,3</b>	<b>316 451,5</b>
PO Příjmy	978,7	1 304,7	133%	😊	33%	3 965,3	4 300,5
Výdaje	-98 329,2	-88 902,0	90%	😊	98%	-90 706,3	-88 767,2
<b>Právní odbor</b>	<b>-97 350,5</b>	<b>-87 597,3</b>	<b>111%</b>		<b>101%</b>	<b>-86 741,0</b>	<b>-84 466,7</b>
SMM Příjmy	104 296,9	102 394,9	98%	😊	88%	116 907,2	124 908,7
Výdaje	-131 361,5	-114 417,5	87%	😊	90%	-126 599,7	-118 988,9
<b>Odbor správy majetku města</b>	<b>-27 064,6</b>	<b>-12 022,6</b>	<b>225%</b>		<b>124%</b>	<b>-9 692,4</b>	<b>5 919,8</b>
OIN Příjmy	80 552,1	80 506,4	100%	😊	242%	33 295,6	36 295,5
Výdaje	-187 854,0	-179 832,9	96%	😊	176%	-102 352,1	-66 494,4
<b>Odbor investic</b>	<b>-107 301,9</b>	<b>-99 326,6</b>	<b>108%</b>		<b>144%</b>	<b>-69 056,5</b>	<b>-30 198,8</b>
KŠS Příjmy	11 878,5	12 534,2	106%	😊	138%	9 097,0	19 851,9
Výdaje	-122 722,3	-120 645,9	98%	😊	106%	-113 790,3	-121 847,1
<b>Odbor kultury, školství a sportu</b>	<b>-110 843,8</b>	<b>-108 111,6</b>	<b>103%</b>		<b>103%</b>	<b>-104 693,3</b>	<b>-101 995,3</b>
OSI Příjmy	120,0	85,0	71%	😊	2%	5 354,4	457,8
Výdaje	-18 728,8	-16 437,1	88%	😊	95%	-17 257,4	-9 124,4
<b>Odbor organizační správy a informatiky</b>	<b>-18 608,8</b>	<b>-16 352,1</b>	<b>114%</b>		<b>137%</b>	<b>-11 903,0</b>	<b>-8 666,5</b>
ÚMA Příjmy	4 651,6	4 987,4	107%	😊	70%	7 111,2	10 799,6
Výdaje	-7 890,6	-7 682,8	97%	😊	93%	-8 219,8	-11 988,8
<b>Útvar městského architekta</b>	<b>-3 239,0</b>	<b>-2 695,5</b>	<b>120%</b>		<b>243%</b>	<b>-1 108,5</b>	<b>-1 189,3</b>
ÚKS Příjmy	60,3	18,8	31%	😊	1%	1 803,4	2 475,1
Výdaje	-4 624,4	-3 671,6	79%	😊	125%	-2 947,5	-4 373,4
<b>Útvar kanceláře starosty</b>	<b>-4 564,1</b>	<b>-3 652,8</b>	<b>125%</b>		<b>319%</b>	<b>-1 144,1</b>	<b>-1 898,2</b>
ÚIA Příjmy				😊			
Výdaje	-226,9	-103,4	46%	😊	53%	-194,0	-188,4
<b>Útvar interního auditu</b>	<b>-226,9</b>	<b>-103,4</b>	<b>219%</b>		<b>53%</b>	<b>-194,0</b>	<b>-188,4</b>
DSA Příjmy	15 796,9	17 753,4	112%	😊	107%	16 666,5	15 612,7
Výdaje	-329,7	-164,4	50%	😊	100%	-164,1	-315,5
<b>Odbor dopravních a správních agend</b>	<b>15 467,2</b>	<b>17 589,0</b>	<b>114%</b>		<b>107%</b>	<b>16 502,3</b>	<b>15 297,2</b>
OSS Příjmy	14 907,4	14 574,8	98%	😊	111%	13 145,6	7 619,0
Výdaje	-19 905,4	-18 771,9	94%	😊	109%	-17 206,1	-13 023,8
<b>Odbor sociálních služeb</b>	<b>-4 998,0</b>	<b>-4 197,2</b>	<b>119%</b>		<b>103%</b>	<b>-4 060,6</b>	<b>-5 404,7</b>
SŽP Příjmy	2 200,1	3 098,2	141%	😊	105%	2 953,4	2 117,2
Výdaje	-1 069,2	-597,5	56%	😊	67%	-886,6	-750,5
<b>Odbor stavebního úřadu a životního prostředí</b>	<b>1 130,9</b>	<b>2 500,7</b>	<b>221%</b>		<b>121%</b>	<b>2 066,8</b>	<b>1 366,7</b>
ŽO Příjmy	1 064,7	1 246,4	117%	😊	97%	1 282,6	1 184,6
Výdaje	-122,1	-39,2	32%	😊	93%	-42,0	-50,2
<b>Živnostenský odbor</b>	<b>942,6</b>	<b>1 207,3</b>	<b>128%</b>		<b>97%</b>	<b>1 240,6</b>	<b>1 134,4</b>
MP Příjmy	1 529,2	1 485,9	97%	😊	61%	2 443,0	2 369,8
Výdaje	-13 739,4	-12 263,7	89%	😊	92%	-13 344,0	-12 406,8
<b>Městská policie</b>	<b>-12 210,2</b>	<b>-10 777,7</b>	<b>113%</b>		<b>99%</b>	<b>-10 901,0</b>	<b>-10 037,1</b>

# Ukazatel dluhové služby v roce 2015

Vláda ČR doporučuje, aby ukazatel dluhové služby nepřekročil 30% (viz níže)

Rádek	Název položky	Odkaz na rozpočtovou skladbu	Rozpočet	Prosinec
1	daňové příjmy (po konsolidaci)	třída 1	338 353,00	354 363,62
2	nedaňové příjmy (po konsolidaci)	třída 2	123 770,40	124 539,62
3	přijaté dotace - finanční vztah	položka 4112 + 4212	42 313,50	42 313,50
4	dluhová základna	ř.1 + ř.2 + ř.3	504 436,90	521 216,74
5	úroky	položka 5141	4 555,90	4 344,58
6	splátky jistin a dluhopisů	položky 8xx2 a 8xx4	39 492,60	39 492,59
7	splátky leasingu	položka 5178	103,10	51,30
8	dluhová služba	ř.5 + ř.6 + ř.7	44 151,60	43 888,47
9	<b>Ukazatel dluhové služby</b>	ř.8 děleno ř.4	<b>8,75%</b>	<b>8,42%</b>

výpočet je zpracován dle Výkladu Ministerstva financí ČR, čj. 124/54 463/2004 – ref. ing. R. Kotrba.

Pozn.:

dne 14.4.2004 bylo schváleno Usnesení vlády ČR č. 346, na jehož základě zpracovalo MF ČR metodický postup čj. 124/54 563/2004, v němž je mimo jiné uvedeno:

Těm obcím a krajům, které překročí stanovenou výši ukazatele dluhové služby ve výši 30 %, tuto skutečnost Ministerstvo financí oznámí dopisem ministra financí s tím, že by měly přijmout taková opatření, aby v příštím období ukazatel dluhové služby nepřekročily. Přitom požádá dotčené obce a kraje, aby do 3 měsíců zdůvodnily překročení ukazatele dluhové služby a oznámily Ministerstvu financí, jaká opatření budou přijata. Dále ministr financí požádá o předložení Zprávy o výsledcích přezkoumání hospodaření za příslušný kalendářní rok a stanoviska zastupitelstva k této zprávě a rozpočtový výhled.

**V případě, že i v dalším roce obec nebo kraj překročí ukazatel dluhové služby, Ministerstvo financí předá seznam těchto obcí a krajů poskytovatelům prostředků ze státního rozpočtu a státních fondů, aby při projednávání žádostí těchto obcí a krajů o dotaci, o půjčku nebo o návratnou finanční výpomoc (NFV) přihlédli k této skutečnosti**

ZM 8.12.2014 až 14.opatření RM k 31.12.2015

Paragraf	Položka	2015 ZM 8.12.2014 až 14.opatření RM k 31.12.20		Plnění Prosinec	Plán 100%	Poznámka	Správce	DPH (kód)	Státní správa	Změna 15 / 14	2014 Prosinec	
		Rozpočet	Rozklad									
<b>A - BĚŽNÝ ROZPOČET</b>												
<b>druhá třída 1 - DAŇOVÉ PŘÍJMY</b>												
	1111 Daň z př. fyz. osob ze závislé	58 580,0	0,176866% celostát.výtěžku daně pro c 0,379503% provozovna (1,5% z daně c	51 010,0 7 570,0	60 923,4	104%	53 124,6 17 903 zaměstnanců ↓ 7 798,9	EKO EKO	A A		107,2%	56 805,7
	1112 Daň z př. fyz. osob ze sam.vy	7 920,0	OSVČ - 0,174333% celostát.výtěžku d - 30% daně vybrané v UH	940,0 6 980,0	8 932,6	113%	1 171,1 7 761,6	EKO EKO	A A		124%	7 216,0
	1113 Daň z př. fyz. osob z kapit. v	5 640,0	0,176866% celostát.výtěžku daně pro c	5 640,0	6 557,7	116%		EKO	A		107%	6 125,0
	1121 Daň z příjmů právnických os	56 320,0	0,176866% celostát.výtěžku daně pro c	56 320,0	60 606,3	108%		EKO	A		103%	58 633,8
	1122 Daň z př. práv. osob za obce	28 587,6	100% zaplacené daně města	28 587,6	28 587,6	100%	shodné s výdaji	EKO	A		102%	27 965,0
	1211 Daň z přidané hodnoty	114 000,0	0,176866% celostát.výtěžku daně pro c	114 000,0	117 012,5	103%		EKO	A		98,3%	119 009,0
	1332 Poplatky za znečišťování ovz	3,9		3,9	56,3	1442%		SŽP	A	100%	239%	23,5
	1334 Odvody za odnětí půdy ze ze	75,4		75,4	0,8	1%		SŽP	A	100%	1%	126,3
	1340 Poplatek za likvidaci komun.	11 442,2	TKO (0 novoroz.; 250 děti; 500 dospěl	11 442,2	12 173,9	106%	splatno 31.5.	EKO	A		101%	12 018,4
	1341 Poplatek ze psů	391,5	poplatek za 1 350 psů	391,5	424,4	108%		EKO	A		98%	431,4
	1343 Popl. za užívání veřej. prostr	1 150,0	zábor veř.prostranství prodejní místo	950,0 200,0	1 312,6	114%	1 156,9 155,7	SMM MP	A A		75%	1 745,7
	1345 Poplatek z ubytovací kapacit	128,0	4,- Kč á 25 000 lůžek/rok	128,0	201,3	157%	splatno 10.den čtvrtletí	EKO	A		120%	168,0
	1351 Odvod z loterií apod.her min	1 033,0	odvod výtěžku z loterií	1 033,0	1 028,9	100%	podíl obcí je 30%	EKO	A		113%	906,6
	1353 Příjmy za zkoušky z odborné	1 300,0	zkoušky řídičského oprávnění	1 300,0	1 386,8	107%		DSA	A	100%	106%	1 308,3
	1355 Odvod z VHP	11 669,0	odvod výtěžku z VHP aj.tech.zařízení	11 669,0	11 823,6	101%	podíl obcí je 80%	EKO	A		95%	12 471,4
	1359 Ost.odvody z vybraných činn		poplatek za zpracování autovraků		-2,0		měsíčně odvod SFŽP	DSA	A	100%	-4%	46,0
	1361 Správní poplatky	13 026,4	povolování tombol a ost.poplatky CzechPoint OIK ověřování, CzechPoint PO doprava - správní řízení matrika,pasy,OP,přestupky,ověřování,Č stavební úřad doprava - stavební řízení rybář.a lovec.lístky,vodopráv.řád správní poplatky a CzechPoint ŽO	7,3 120,0 55,0 6 919,0 3 350,0 900,0 400,0 415,3 859,8	15 049,0	116%	24,0 74,0 146,2 7 838,8 3 577,5 2 006,9 463,5 918,1	EKO OSI PO DSA DSA SŽP SŽP SŽP ŽO	A A A A A A A A A	100% 100% 100% 100% 100% 100% 100% 100%	108%	13 993,8
	1511 Daň z nemovitých věcí	27 086,0	100% výnos z nemovitostí na katastru :	27 086,0	28 287,9	104%	splatné 30.5., >5tis.do 30.11.	EKO	A		103%	27 480,0
Daňové příjmy		338 353,0			354 363,6	105%					102%	346 473,9

Paragraf	Položka	2015 ZM 8.12.2014 až 14.opatření RM k 31.12.20		Plnění Prosinec	Plán 100%	Poznámka	Správce	DPH (kód)	Státní správa	Změna 15 / 14	2014 Prosinec		
		Rozpočet	Rozklad										
<b>druhá třída 2 - NEDAŇOVÉ PŘÍJMY</b>													
	2412 Spl. půjč.prostředků od podn		splátky jistin půjček FRB a FŽP			právnícké osoby	EKO	A			24,0		
	2420 Spl. půjč.prostředků od obec		splátky jistin půjček FRB a FŽP	187,0		družstva vlastníků	EKO	A		31%	611,1		
	2460 Spl. půjč.prostředků od obyv	6 388,4	splátky jistin půjček FRB a FŽP	6 388,4	4 563,7	71%	fyzické osoby	EKO	A	95%	4 790,4		
Bezparagrafové položky		6 388,4		4 750,7	74%					88%	5 425,6		
1036	Správa v lesním hosp	2131	Příjmy z pronájmu pozemků	1 579,5	Kněžpolský les	1 579,5	1 544,3	98%	SMM	B	99%	1 564,0	
druhá sk. 1 - Zemědělství a lesní hospodářství		1 579,5		1 544,3	98%					99%	1 564,0		
2141	Vnitřní obchod	2111	Příjmy z poskytování služeb	544,4	Jarmarky a Selské trhy - tržby	544,4	1 049,0	193%	KŠS	B	105%	1 000,2	
2143	Cestovní ruch	2111	Příjmy z poskytování služeb						KŠS				
	2143	2112	Příjmy z prodeje zboží (již na		prodej drobných předmětů přes MIC		25,7		KŠS		72%	35,7	
2169	Ost.správa v prům., s	2212	Sankční platby přijaté od jin	218,3	pokuty Stavebního úřadu	25,0	374,9	172%	150,3	SŽP	A	100%	354,6
2169					pokuty Živnostenského úřadu	193,3			224,6	ŽO	A	100%	
2169		2324	Přijaté nekapitálové příspěvk	16,6	náklady řízení stavebního odboru	5,0	128,4	773%	24,6	SŽP	A	100%	107,1
2169					náklady řízení živnostenského odboru	11,6			103,8	ŽO	A	100%	
2212	Silnice	2111	Příjmy z poskytování služeb						SMM				
	2212	2321	Přijaté neinvestiční dary	67,5	dar 3 osob na opravu silnice	67,5	67,5	100%	ul. Za Hřištěm- Věsky	OIN			
2219	Ost.záležit. pozem. k	2111	Příjmy z poskytování služeb	14 650,0	parkovací automaty	14 650,0	14 736,2	101%		SMM	A	87%	17 026,5
2219		2212	Sankční platby přijaté od jin				1,2			SMM		5%	22,7
2219		2310	Příjmy z prodeje krátkodobě				14,9			SMM		276%	5,4
2219		2322	Přijaté pojistné náhrady	104,4	náhrady pojistných událostí	104,4	104,4	100%		SMM			
2219		2324	Přijaté nekapitálové příspěvk	638,3	projekt Central MeetBike	575,6	1 947,6	305%	1 880,7	ÚMA		387%	503,4
2219					náhrady škodních událostí	62,7			66,9	SMM			
2299	Ost.záležit.v silniční	2141	Příjmy z úroků		dopravní pokuty					DSA	100%		
2299		2212	Sankční platby přijaté od jin	3 400,0	dopravní pokuty	3 300,0	3 966,9	117%		DSA	A	106%	3 725,5
2299		2324	Přijaté nekapitálové příspěvk	400,0	dopravní pokuty - náklady řízení	400,0	497,2	124%		DSA	A	113%	440,2
2310	Pitná voda	2132	Příjmy z pronájmu ost.nemov	38,0	vodovod (pronajato SVK)	38,0	38,8	102%		SMM	B	66%	58,9
2321	Odvádění a čištění oc	2132	Příjmy z pronájmu ost.nemov	285,0	kanalizace a ČOV (pronajato SVK)	285,0	250,3	88%		SMM	B	47%	530,9
	2321	2324	Přijaté nekapitálové příspěvk	1 840,9	SVK na vklad majetku města	1 840,9	1 840,9	100%	na odvod DPH	SMM			
druhá sk. 2 - Průmyslová a ostatní odvětví hospodářství		22 203,4		25 043,6	113%					105%	23 815,5		
3113	Základní školy	2119	Ost.příjmy z vlastní činnosti	110,0	školení ved.prac.škol správ.obvodu	110,0	132,9	121%	shodné s výdaji	KŠS	B	97%	136,4
3299	Ostatní záležitosti vz	2111	Poskytování služeb a výrobk	3 427,5	vzdělávací zóna - energie	721,0	3 037,2	89%		SMM	B	100%	3 041,5
3299					- služby	2 706,5				SMM	A		
3299		2132	Příjmy z pronájmu ost.nemov	1 938,4	vzdělávací zóna - Univers.T.Bati	778,9	2 697,3	139%	2 071,0	SMM	A	102%	2 653,9
3299					- VŠ Báňská	210,0				SMM	A		
3299					- ostatní nájemci	949,5			626,3	SMM	A,B		

Paragraf	Položka	2015 ZM 8.12.2014 až 14.opatření RM k 31.12.20		Plnění Prosinec	Plán 100%	Poznámka	Správce	DPH (kód)	Státní správa	Změna 15 / 14	2014 Prosinec			
		Rozpočet	Rozklad											
3313	Filmová tvorba, distri	2111	Poskytování služeb a výr.				KŠS							
3313		2122	Odvody přísp. organizací	13,9	Městská kina	13,9	13,9	100%	odpisy	KŠS	A	3%	402,4	
3313		2132	Příjmy z pronájmu ost.nemov	905,8	budova kina Hvězda (do 2016)	905,8	905,8	100%	kvůli DPH ze stavby	SMM	B	100%	905,8	
3319	Ostatní záležitosti ku	2111	Poskytování služeb a výr.				KŠS	B						
3319		2112	Příjmy z prodeje zboží (již na				28,9			KŠS		78%	37,2	
3322	Zachov. a obnova kul	2111	Poskytování služeb a výr.	1 541,4	kulturní památky - SMM	1 541,4	1 413,3	92%		SMM	A,B	82%	1 729,8	
3322					kulturní památky - správce R.K.Servis		1 413,3			RKS				
3322		2132	Příjmy z pronájmu ost.nemov	5 825,8	kulturní památky - SMM	5 891,8	5 891,8	101%		SMM		102%	5 780,9	
3322					kulturní památky - správce R.K.Servis		4 862,0			RKS				
3322		2212	Sankční platby přijaté od jin		kulturní památky - SMM		1,5			SMM		11%	13,1	
3322					kulturní památky - správce R.K.Servis		1,5			RKS				
3329	Ost.zál.ochr.památek	2119	Ost.příjmy z vlastní činnosti	100,0	Sněm hist.sídel Čech,Moravy a Slezka	100,0	100,0	100%		ÚMA	A			
3341	Rozhlas a televize	2111	Poskytování služeb a výr.		hlášení místních rozhlasů		8,7		platba vč.DPH	KŠS	B	89%	9,8	
3412	Sport.zařiz.v maj.obc	2111	Poskytování služeb a výr.	670,3	Zimní stadion UH, s.r.o.	670,3	620,0	92%	přeúčtování výdajů	SMM		275%	225,1	
3412		2132	Pronájem ostat. nemov.	5 130,9	sport.hala-nemovitost (TJ Sl.Slavia)	130,9	5 000,0	97%		KŠS	B	97%	5 132,0	
3412					aquapark-nemovitost (Aquapark p.o.)	5 000,0			do 2020 kvůli DPH ze	SMM	B			
3412		2133	Příjmy z pronájmu movitých	3 050,5	Sl.Slavia,1.FCS, p.o.Sport.-In line	50,5	3 234,8	106%		KŠS	B	105%	3 093,3	
3412					aquapark-movit. věci (Aquapark p.o.)	3 000,0			do 2020 kvůli DPH ze	SMM	B			
3419	Ost.tělovýchovná čin	2111	Poskytování služeb a výr.				51,6			KŠS		142%	36,3	
3429	Ost.zájmová činnost	2111	Poskytování služeb a výr.	10,5	chata Vyškovec (krátkodob.nájem)	10,5	36,1	344%		SMM	B	164%	22,0	
3541	Prev.před drogami, al	2111	Poskytování služeb a výr.							SMM				
3541		2329	Ostatní nedaňové příjmy	28,0	tiskopisy na opiáty lékárníkům	28,0	22,9	82%		OSS	A	100%	89%	25,7
3612	Bytové hospodářství	2111	Poskytování služeb a výr.	11 680,0	služby k nájmu - SMM	11 680,0	9 327,9	80%		SMM	B	93%	9 994,2	
3612					služby k nájmu - správce R.K.Servis		9 327,9			RKS	B			
3612		2132	Pronájem ostat. nemov.	19 619,9	čisté nájemné - SMM	219,9	20 646,2	105%		SMM	A	100%	20 641,3	
3612					čisté nájemné - správce R.K.Servis	19 400,0			656 bytů k 31.12.2014	RKS	A			
3612		2133	Příjmy z pronájmu movitých	150,0	domovní kotelny (CTZ)	150,0	147,3	98%		RKS	B	100%	147,3	
3613	Nebytové nájemné	2111	Poskyt. služeb a výr.	2 820,0	služby k nájmu - SMM	100,0	2 041,0	72%		SMM	B	76%	2 700,6	
3613					služby k nájmu - správce R.K.Servis	2 720,0				RKS	B			
3613		2132	Pronájem ostat. nemov.	11 882,5	čisté nájemné - SMM		12 661,0	107%		SMM		99%	12 813,8	
3613					čisté nájemné - správce R.K.Servis		9 241,8			RKS				
3613		2133	Příjmy z pronájmu movitých				404,2			SMM		151%	268,5	
3613		2212	Sankční platby přijaté od jin				-0,8			RKS		-14%	5,7	
3613		2322	Přijaté pojistné náhrady	2,8	náhrady pojistných událostí	2,8				SMM			5,5	
3613		2324	Přijaté nekapitálové příspěvk				15,3			SMM				
3631	Veřejné osvětlení	2111	Poskyt. služeb a výr.				0,4			SMM				
3631		2132	Pronájem ostatních nemovito	500,0	sloupy veřejného osvětlení	500,0	580,8	116%	na reklamu	SMM	B	100%	580,8	

Paragraf	Položka	2015 ZM 8.12.2014 až 14.opatření RM k 31.12.20		Plnění Prosinec	Plán 100%	Poznámka	Správce	DPH (kód)	Státní správa	Změna 15 / 14	2014 Prosinec
		Rozpočet	Rozklad								
3631	2322 Přijaté pojistné náhrady	153,7	pojistné plnění 153,7	153,8	100%	regulátor veř.osvětlení	SMM			387%	39,8
3631	2324 Přijaté nekapitálové příspěvk	3,6	pojistné plnění (3.osoba) 3,6	8,4	233%		SMM			38%	21,8
<b>3632</b> Pohřebnictví	2111 Poskytování služeb a výr.	226,9	kopání, uložení 226,9	257,9	114%		SMM	A		90%	287,6
3632	2131 Příjmy z pronájmu pozemků	425,0	hřobová místa (HRATES) 425,0	501,8	118%		SMM	A		78%	647,2
3632	2132 Příjmy z pronájmu ost.nemov	229,2	smuteční síň Mařatice (Habarta) 229,2	195,5	85%	*B=krátkodob.pronájmy	SMM	B*		95%	206,8
<b>3639</b> Komunální služby a u	2111 Poskyt. služeb a výr.	239,3	veřejná soc.zařiz.Hradební 239,3	109,3	46%		SMM	B		112%	97,3
3639	2119 Ost.příjmy z vlastní činnosti	810,1	věcné břemeno 810,1	686,2			SMM	B		58%	1 187,5
3639	2131 Příjmy z pronájmu pozemků	3 103,5	drobné podnájemy 3 103,5	3 098,5	100%		SMM	B		99%	3 122,8
3639	2222 Ost.příjmy z fin.vypořád.přec			4,0			SMM			46%	8,8
<b>3722</b> Sběr a svoz komunální	2111 Poskytování služeb a výr.		nedoplatky TDO od r.2002 - poplatek				SMM				
3722	2329 Ostatní nedaňové příjmy			22,5			SMM			113%	20,0
<b>3726</b> Využív.a znešk.ost.oc	2324 Přijaté nekapitálové příspěvk	2 992,2	EKOKOM s.r.o. za separaci odpadů 2 992,2	3 404,8	114%		SMM	A		83%	4 117,3
3726	2329 Ostatní nedaňové příjmy	20,0	likvidace registračních značek 20,0	14,3	71%	14,3	DSA	B	100%	71%	20,0
<b>3745</b> Péče o vzhled obcí a	2111 Poskytování služeb a výr.			27,3			SMM			98%	27,9
3745	2112 Příjmy z prodeje zboží (již na			4,1			SMM	B		66%	6,3
<b>3769</b> Ost.správa v ochr.živ	2212 Sankční platby přijaté od jin			72,0			SMM			92%	78,5
3769	2324 Přijaté nekapitálové příspěvk			5,0			SMM			100%	5,0
<b>3900</b> Ost.činn.souvis.se slu	2324 Přijaté nekapitálové příspěvk	699,1	projekt Meziobecní spolupráce 699,1	542,8	78%		ÚMA	A		29%	1 856,8
<b>druhá sk. 3 - Služby pro obyvatelstvo</b>		<b>78 310,8</b>		<b>78 128,1</b>	<b>100%</b>					<b>93%</b>	<b>83 731,3</b>
<b>4339</b> Ost.soc.péče a pomoc	2321 Přijaté neinvestiční dary		veřejná sbírka	17,0			OSS				
<b>druhá sk. 4 - Sociální věci a politika zaměstnanosti</b>				<b>17,0</b>						<b>126%</b>	<b>13,5</b>
<b>5311</b> Bezpečnost a veřejný	2212 Sankční platby přijaté od jin	1 329,2	pokuty udělené Městskou policií 1 329,2	1 329,8	100%		MP	A		80%	1 671,8
5311	2329 Ostatní nedaňové příjmy jind			0,4			MP				
<b>5512</b> Požární ochr.- dobrov	2324 Přijaté nekapitálové příspěvk			11,6			ÚKS				
<b>druhá sk. 5 - Obrana, bezpečnost a právní ochrana</b>		<b>1 329,2</b>		<b>1 341,8</b>	<b>101%</b>					<b>80%</b>	<b>1 683,4</b>
<b>6112</b> Zastupitelstva obcí	2141 Příjmy z úroků	121,0	úroky z půjček FRB+bank.úroky fondů 121,0	138,3	114%		EKO	A		22%	634,8
6112	2229 Ostatní přijaté vratky transfe		vratky dotací poskytnutých min.rok	10,7		dary RM a ZM	EKO	A			
6112			vratky dotací poskytnutých min.rok			FoMV a FoSp	KŠS				
6112			vratky dotací poskytnutých min.rok			FoKul a FoCR	KŠS				
6112			vratky dotací poskytnutých min.rok			FSP	OSS				
<b>6171</b> Činnost místní správy	2111 Poskyt. služeb a výr.	253,8	pult centrální ochrany (PCO) 253,8	293,1	115%	55%město,45%Securi 293,1	EKO	B		89%	330,6
6171	2132 Příjmy z pronájmu ost.nemov	17,0	nápojový automat 17,0	17,0	100%		SMM			78%	21,8
6171	2212 Sankční platby přijaté od jin	160,9	sankce PO	280,2	174%	80,8	PO	A		118%	237,6
6171			pokuty a přestupky OSA 160,9			199,4	DSA	A	100%		
6171	2310 Příjmy z prodeje neinvest. m			9,3			OSI			11%	83,8



Paragraf	Položka	2015 ZM 8.12.2014 až 14.opatření RM k 31.12.20		Plnění Prosinec	Plán 100%	Poznámka	Správce	DPH (kód)	Státní správa	Změna 15 / 14	2014 Prosinec	
		Rozpočet	Rozklad									
6171	2322 Přijaté pojistné náhrady	5,9	nemovitosti a vozidla 5,9	5,9	99%	5,9	SMM					
6171			výpočetní technika				OSI					
6171	2324 Přijaté nekapitálové příspěvk		drobné příjmy	175,7		44,6	EKO			81%	216,2	
6171			srážky ze mzdy			106,8	PO					
6171			soudní poplatky			1,8	SMM					
6171			přestupkové řízení			22,5	DSA		100%			
6310	Obecné příjmy a výd	2129	Ostatní odvody přebytků org				EKO	A				
6310		2141	Příjmy z úroků	863,7	běžný provoz města 863,7	975,8	113%	975,8	EKO	A	70%	1 394,0
6310					úroky z půjček - (název firmy)		EKO					
6310		2142	Př. z podílů na zisku a divid.	11 431,2	dividendy z majetkových účastí 11 431,2	11 635,3	102%		EKO	A	294%	3 962,5
6310		2324	Přijaté nekapitálové příspěvk	0,1	úroky z dotačního účtu ČNB 0,1				EKO	A		0,1
6399	Ostatní finanční oper	2133	Příjmy z pronájmu movitých						EKO			
6399		2329	Ostatní nedaňové příjmy jind			-1,2			EKO		-30%	4,0
6402	Fin.vyopádání min. j	2122	Odvody příspěvkových organ						EKO			
6402		2222	Ost.příjmy z fin.vyopád.přec	115,2	DPH za akce min.roku, uplatněné letos 115,2	115,2	100%		EKO			
6402					komunální volby 2014			115,2	PO			
6402		2229	Ostatní přijaté vratky transfe	49,1	vratka dotace ZŠ UNESCO (shodné s f 49,1	49,1	100%		KŠS		2801%	1,8
6409	Ostatní činnosti jinde	2329	Ostatní nedaňové příjmy jind	941,2	omyly k zaúčtování 9,7	9,7	1%	1,2	EKO	A	71%	13,7
6409					projekt Vzdělávejte se pro růst prac.pří -602,3				PO	A	100%	
6409					projekt Veřejně prospěšné práce 555,2				PO	A		
6409					oprava ZŠ Unesco-hist.cenná architektu 500,0				ÚMA	A		
6409					Městská památková zóna -180,0				ÚMA	A		
6409					restaurování sochy Panny Marie s Ježíš -58,0				ÚMA	A		
6409					projekt Společně k udržitelnému rozvoj 351,1				ÚMA	A		
6409					meliorační a zpevňující dřeviny - nákla -20,5				SŽP	A	100%	
6409					Smetanovy sady a revit.zeleně 45,8				OIN			
6409					kameta Park, Rochus, objevme přírodn -0,2				KŠS	A		
6409					očekávané soc.projekty 350,1			8,5	OSS	A	100%	
druhá sk. 6 -Všeobecná veřejná správa a služby		13 959,1		13 714,0	98%					196%	6 997,6	

Paragraf	Položka	2015 ZM 8.12.2014 až 14.opaťení RM k 31.12.20		Plnění Prosinec	Plán 100%	Poznámka	Správce	DPH (kód)	Státní správa	Změna 15 / 14	2014 Prosinec
		Rozpočet	Rozklad								
<b>druhov třída 4, seskupení položek 41 - NEINVESTIČNÍ PŘIJATÉ TRANSFERY</b>											
	4112 Neinv. přijat transfery ze st.	42 313,5	přispěvek na výkon státní sprvy 42 313,5	42 313,5	100%		EKO	A	100%	100%	42 347,2
	4113 Neinv. přijat transfery ze st	2 042,5	energetický management	2 042,5	100%		SMM				
			Smetanovy sady - dosadba zeleně 1 984,7			1 984,7	OIN				
			Regener.urbanizované krajiny II 57,8			57,8	OIN				
	4116 Ost.neinv.přijat transfery ze	22 645,8		22 645,8	100%		OSI	A		97%	23 243,6
			projekt Vzdělávejte se pro růst prac.př 602,3			602,3	PO	A			
			projekt Odborn praxe pro mldeř do 3 58,5			58,5	PO	A			
			projekt Veřejn prospěšné práce 158,8			158,8	PO	A			
			projekt Veřejn prospěšné práce 36,0			36,0	PO	A			
			MK ČR: Městská památkov zóna 1 700,0			1 700,0	ÚMA	A			
			projekt Společn (II) k udržitel.rozvoji 705,8			705,8	ÚMA	A			
			odborn lesn hospodř, meliorace 368,2			368,2	SŽP	A	100%		
			revitalizace sídeln zeleně II 809,2			809,2	OIN				
			skener centráln.registru vozidel 36,3			36,3	DSA		100%		
			ZŠ Unesco 317,6			317,6	KŠS				
			ZŠ Za Alej 1 547,0			1 547,0	KŠS				
			ZŠ Sportovní 415,3			415,3	KŠS				
			ZŠ Větrn 766,7			766,7	KŠS				
			ZŠ Mařatice 324,9			324,9	KŠS				
			Dm dt a mldeře 17,0			17,0	KŠS				
			SI.divadlo 1 295,0			1 295,0	KŠS	A			
			Knihovna BBB 8,0			8,0	KŠS				
			Městská kina 50,0			50,0	KŠS				
			kamera Park Rochus 4,5			4,6	KŠS				
			vkon pěstounské pče 604,0			604,0	OSS	A	100%		
			soc.-prvn ochrana dt (OSPOD) 7 989,0			7 989,1	OSS		100%		
			vkon sociln práce 1 461,0			1 461,0	OSS				
			projekt Mosty 1 345,9			1 345,9	OSS	A			
			projekt Podpora komunit.plnovn soc 321,4			321,4	OSS	A			
			projekt Zavděn standard kvality SPC 1 703,4			1 703,4	OSS	A			
							OSPOD				
	4121 Neinv. přijat transfery od ot	444,7	dotace za dojíždějc žáky z ost.obc 234,0	448,5	101%		KŠS	A	100%	130%	344,7
			veřejnoprvn smlouvy SSZ 210,7			210,7	OSS	A	100%		
			veřejnoprvn smlouvy OSA 210,7			210,7	DSA	A	100%		

Paragraf	Položka	2015 ZM 8.12.2014 až 14.opaťení RM k 31.12.20		PlnĚní Prosinec	Plán 100%	Poznámka	Správce	DPH (kód)	Státní správa	Změna 15 / 14	2014 Prosinec
		Rozpočet	Rozklad								
	4122 Neinv. přijaté transfery od kr	7 086,5		7 086,5	100%		EKO			125%	5 678,0
			Fond kultury (socha Panny Marie Sady 58,0			58,0	ÚMA				
			pro ZŠ UNESCO 38,0			38,0	KŠS	A			
			pro DDM 54,0			54,0	KŠS				
			pro Klub kultury, p.o. 300,0			300,0	KŠS				
			pro Městská kina p.o. 130,3			130,3	KŠS				
			pro Sl.divadlo p.o. 3 000,0			3 000,0	KŠS				
			pro Knihovnu BBB p.o. 2 335,6			2 335,6	KŠS				
			Slovácké slavnosti vína a dne otevřený 300,0			300,0	KŠS				
			pro Senior centrum p.o. 870,6			870,6	OSS				
	4151 Neinv.transfery od cizích stá	76,0	projekt Objevme přírodní a kulturní kr: 76,0	76,0	100%	vč. kurzových rozdílů	KŠS				
druhá tř. 4 - a) Přijaté dotace neinvestiční		74 609,0		74 612,8	100%					98%	76 154,4
<b>BĚŽNÉ PŘÍJMY CELKEM</b>		<b>536 732,4</b>		<b>553 516,1</b>	103%					101%	<b>545 859,2</b>

Paragraf	Položka	2015 ZM 8.12.2014 až 14.opaťení RM k 31.12.20		Plnění Prosinec	Plán 100%	Poznámka	Správce	DPH (kód)	Státní správa	Změna 15 / 14	2014 Prosinec	
		Rozpočet	Rozklad									
<b>druhá třída 5 - BĚZNÉ VÝDAJE</b>												
1011	Zemědělský půdní fo	5169	Nákup ostatních služeb	2,6	ZPF - posudky správ.řízení	2,6			SŽP	A	100%	
1011		5362	Platby daní a poplatků státní	1,8	dočasné odnětí zemědělské půdy	1,8	1,8	101%	SŽP	A	100%	100%
1014	Ozdrav. hosp. zvířat,	5139	Nákup materiálu jinde nezařa	45,6	sáčky pro registrované psy	45,6	45,6	100%	45,6	EKO	A	60%
1014					požadavky OŽP				SMM	A		
1014		5169	Nákup ostatních služeb	368,1	deratizace, psi a kočky, holubi, ...	368,1	346,4	94%		SMM	A	66%
1014		5171	Opravy a udržování				58,0			SMM		524,3
1036	Správa v lesním hosp	5137	Drobný hm.dlouhodobý maje		Kněžpolský les					SŽP	A	100%
1036		5169	Nákup ostatních služeb	193,5	státní dozor (mandátní smlouva)	193,5	211,4	109%		SMM	A	92%
1036		5213	Neinv.transfery nefinančním	202,5	Lesní hospodář - Lesy ČR	202,5	253,8	125%		SŽP	A	107%
1036		5493	Účel.neinv.transfery nepodni	41,1	Lesní hospodář - drobní vlastníci	41,1	46,4	113%		SŽP	A	132%
1037	Celospol.fce lesů	5134	Prádlo, oděv, obuv							SŽP	A	35,2
1037		5139	Nákup materiálu jinde nezařa	35,1	myslivost - plomby, odznaky, ...	35,1	36,2	103%		SŽP	A	108%
1037		5213	Neinv.transfery nefinančním	104,1	výsadba melioračních dřevin	104,1	68,0	65%	Lesy ČR Strážnice	SŽP	A	87%
1037		5222	Neinv.transfery občanským s	15,4	myslivost - přehlídky trofejí	15,4	15,0	97%		SŽP	A	100%
druhá sk. 1 - Zemědělství a lesní hospodářství				1 009,8			1 082,6	107%				83%
2141	Vnitřní obchod	5041	Odměny za užití duševního v	269,2	Jarmarky a Selské trhy	269,2	276,5	103%	mandát.odměna Kunovjanu	KŠS	A	216%
2141		5137	Drobný hm.dlouhodobý maje	478,0	stánky na jarmarky	478,0	663,7	139%		KŠS		127,7
2141		5139	Nákup materiálu jinde nezařa		CD, mapy, knihy		31,6		určeno k propagaci	KŠS	A	456%
2141		5169	Nákup ostatních služeb	660,4	veletrhy a výstavy	100,6	988,2	150%	určeno k propagaci	50,0	KŠS	A
2141					Jarmarky a Selské trhy, veletrhy	544,4			938,2	KŠS	A	1 061,1
2141					prezentace - marketing	15,4				ÚMA	B	
2141		5175	Pohoštění	23,7	veletrhy zajišťované KCR	23,7	9,2	39%	určeno k propagaci	7,0	KŠS	A
2141					prezentace - marketing				2,2	ÚMA	A	18,8
2141		5229	Ost.neinv.transfery nezisk.a p	2 657,0	Region Slovákco (MIC, ICM)	2 657,0	2 657,0	100%		KŠS	A	101%
2143	Cestovní ruch	5021	Ostatní osobní výdaje	10,0	partnerská a spolupr.města - překlady	10,0				KŠS	A	2 641,0
2143		5031	Povinné pojistné na soc. zab.	2,5	partnerská a spolupr.města - překlady	2,5				KŠS	A	
2143		5032	Povinné pojistné na veřejné z	0,7	partnerská a spolupr.města - překlady	0,7				KŠS	A	
2143		5041	Odměny za užití duševního v		propagační materiály		9,0		soubor Cifra	KŠS		
2143		5139	Nákup materiálu jinde nezařa	729,7	propagační materiály	729,7	680,5	93%	70 na sněm hist.měst	KŠS	D	91%
2143		5156	Pohonné hmoty a maziva	10,0	partnerská a spoluprac.města	10,0				KŠS	A	744,3
2143		5163	Služby peněžních ústavů	1,0	partnerská a spoluprac.města	1,0	2,1			KŠS	A	4,7
2143		5169	Nákup ostatních služeb	195,2	partnerská a spoluprac.města	52,0	141,7	73%		5,4	KŠS	A
2143					podpora cest.ruchu+rozhledna	143,2			136,3	KŠS	A	21%
2143		5173	Cestovné (tuzemské i zahran	263,9	partnerská a spoluprac.města	263,9	172,5	65%	vč.delegací ze zahraničí	KŠS	A	200%
2143		5175	Pohoštění	90,5	partnerská a spoluprac.města	90,5	87,0	96%		KŠS	A	86,1
2143		5194	Věcné dary	17,1	partnerská a spoluprac.města	17,1	9,6	56%		KŠS	A	214%
												7,9

Paragraf	Položka	2015 ZM 8.12.2014 až 14.opaťení RM k 31.12.20		Plnění Prosinec	Plán 100%	Poznámka	Správce	DPH (kód)	Státní správa	Změna 15 / 14	2014 Prosinec
		Rozpočet	Rozklad								
2212 Silnice	5169 Nákup ostatních služeb	2 100,0	běžná a zimní údržba 2 100,0	1 844,4	88%	1 844,4	SMM	A		229%	807,0
2212	5171 Opravy a udržování	4 067,3	běžné opravy a údržba 3 675,0 silnice Za Hřištěm - Vésky 392,3	3 911,9	96%	3 535,7 376,2	SMM OIN	A		71%	5 548,0
2219 Ost.záležit. pozem. k	5139 Nákup materiálu jinde nezař	335,0	parkovací závory a automaty 335,0	350,0	104%	350,0	SMM	A		169%	206,7
2219	5169 Nákup ostatních služeb	3 562,3	chodníky,parkoviště,cyklostezky 3 515,0 PD k opravám 47,3	3 258,7	91%	vč.zimní údržby 3 258,7	SMM OIN	A		151%	2 151,7
2219	5171 Opravy a udržování	3 339,7	chodníky,parkoviště,cyklostezky 1 587,1 rek.schodů Sady (ke kostelu) 1 752,6	3 312,4	99%	1 665,8 1559,9 zdroj MK Sad 1 646,6	SMM OIN	A		146%	2 263,5
2219	5221 Neinv.transfery obecně prosp	5,0	Partnerství o.p.s., vinařské stezky 5,0	5,0	100%	dlouhodobá smlouva	SMM	A		50%	10,0
2219	5223 Neinv.transfery církvím a ná	18,0	na úhradu parkovacích míst 18,0	16,5			SMM	A			
2219	5429 Ost.náhrady placené obyvate	10,0	spoluúčasti na pojistných událostech 10,0				SMM	A			
2219	5909 Ostatní neinvestiční výdaje j			2,1			SMM				35,8
2221 Provoz veřejné silniční	5193 Výdaje na dopravní územní c	1 257,0	dopr.obslužnost - MHD Ma+Ja,důchod 1 257,0	1 249,2	99%	MHD Ma+Ja=1750 ti 1 249,2	KŠS SMM	A A		106%	1 184,0
2221	5323 Neinv.transfery krajům	4 276,9	základní dopravní obslužnost 4 276,9	4 276,6	100%	vč.KORIS,školáků, >70 let	SMM	A		147%	2 904,2
2229 Ost.záležitosti v silniční	5139 Nákup materiálu jinde nezař	125,0	signalizační zařízení 125,0	86,2	69%		SMM			644%	13,4
2229	5154 Elektrická energie	22,0	signalizační zařízení 22,0	2,4	11%		SMM	A			
2229	5169 Nákup ostatních služeb		signalizační zařízení	64,0			SMM			1254%	5,1
2229	5171 Opravy a udržování	860,0	signalizační zařízení 860,0	722,9	84%	560 z úspory 2014	SMM	A		137%	529,5
2239 Ost.záležitosti vnitroz	5169 Nákup ostatních služeb	30,0	provoz přístaviště na Moravě 30,0				SMM	A			
2310 Pitná voda	5139 Nákup materiálu jinde nezař	25,0	mater. na označení vodovodů 25,0	4,5	18%	novela zákona	SMM				
2310	5169 Nákup ostatních služeb	25,6	příprava na vklad maj.do SVK 25,6				SMM	A			
2310	5171 Opravy a udržování	10,9	studny 10,9	8,0	74%		SMM	A			
2321 Odvádění a čištění oc	5139 Nákup materiálu jinde nezař	25,0	mater. na označení kanalizace 25,0	7,1	29%	novela zákona	SMM				
2321	5151 Studená voda	80,0	provoz městských kašen 80,0	42,5	53%	42,5	SMM	A		114%	37,1
2321	5154 Elektrická energie	23,5	provoz městských kašen 23,5	2,2	9%		SMM	A			
2321	5166 Konzultační, poradenské a p			78,7		78,7	SMM				
2321	5169 Nákup ostatních služeb	560,9	čištění vpustí, kašen apod. 310,3 služby fi RENARDS a drobná PD na k 250,6	449,4	80%	298,9 150,5	SMM SMM	A B		152%	295,3
2321	5171 Opravy a udržování	455,0	dešťové vpusti, kašny 400,0 údržba vodov., kanalizace a ČOV 55,0	442,6	97%	390,3 52,3	SMM SMM	A B		91%	488,1
2333 Úpravy drobných vod	5166 Konzultační, poradenské a p	118,8		118,8			SMM	A			3,5
2333	5169 Nákup služeb jinde nezařaze			15,2			SMM			44%	34,7
2333	5171 Opravy a udržování		běžný provoz	48,2			SMM	A		66%	72,8
2369 Ost.správa ve vodnín	5166 Konzultační, poradenské a p						SŽP		100%		
2369	5169 Nákup ostatních služeb	31,2	vodoprávní úřad - posudky spr.řízení 31,2	16,9	54%	vč.aktual.Povod.plánu	SŽP	A	100%	33%	51,6
druhá sk. 2 - Průmyslová a ost. odvětví hospod.		26 773,0		25 946,3	97%					118%	22 067,2

Paragraf	Položka	2015 ZM 8.12.2014 až 14.opaťení RM k 31.12.20		Plnění Prosinec	Plán 100%	Poznámka	Správce	DPH (kód)	Státní správa	Změna 15 / 14	2014 Prosinec
		Rozpočet	Rozklad								
3111	Předškolní zařízení	5029	Ostatní platby za provedenou				KŠS	A			
3111		5166	Konzultační, poradenské a p	0,6	0,6		KŠS	A			
3111		5169	Nákup ostatních služeb	12,5	12,5	100%	OIN	A			
3111		5171	Opravy a udržování	0,6	0,6		KŠS	A			
3111		5331	Neinvest. přísp. zřízeným pří	4 054,4	4 054,4	100%				107%	3 785,1
3111			přísp. org. MŠ Svatováclavská (9 MŠ)				KŠS	A	25%		
3111			na provoz	3 964,9	3 964,9		KŠS	A			
3111			na velké jednorázové akce	7,5	7,5		KŠS	A			
3111			ost.(opravy, podíly k projektům,...)	82,0	82,0		KŠS	A			
						part.město Sárvár 12 FoMV					
3113	Základní školy	5011	Platy zaměstnanců v pracovn				KŠS	A			
3113		5136	Knihy, učební pomůcky a tis	7,9	7,9	3,7	46%	KŠS	A	183%	2,0
3113		5139	Nákup materiálu jinde nezařa	2,0	2,0	2,0	101%	KŠS	A		
3113		5166	Konzultační, poradenské a p	2,9	2,9	2,4	83%	KŠS	A		
3113		5169	Nákup ostatních služeb	494,2	494,2	465,6	94%			76%	616,6
3113			běžný provoz OŠS	19,2	19,2			KŠS	A		
3113			školení prac.správ.obvodu	110,0	110,0			KŠS	A		
3113			ZŠ Unesco - fasáda a okna	55,0	55,0			OIN	A		
3113			- střecha atria	80,0	80,0			PD	A		
3113			- venkovní kanalizace	60,0	60,0			PD	A		
3113			- soc.zařízení a oplocení	70,0	70,0			PD	A		
3113			ZŠ Za Alejí - kuchyň vč. kanalizace	100,0	100,0			PD	A		
3113		5171	Opravy a udržování	22 319,3	22 319,3	21 796,1	98%			2331%	934,9
3113			běžný provoz	0,7	0,7			KŠS	A		
3113			ZŠ Unesco - fasáda, okna	10 020,0	10 020,0			OIN	A		
3113			- střecha atria	5 150,0	5 150,0			OIN	A		
3113			- venkovní kanalizace	2 226,0	2 226,0			OIN	A		
3113			ZŠ Za Alejí - kuchyň vč. kanalizace	4 922,6	4 922,6			OIN	A		
3113		5175	Pohoštění			2,5		KŠS	A		
3113		5194	Věcné dary	6,0	6,0	4,5	75%	KŠS	A		
3113		5331	Neinvest. přísp. zřízeným pří	17 015,5	17 015,5	17 026,4				91%	18 774,3
3113			ZŠ Unesco					KŠS	A	25%	
3113			na provoz	4 389,7	4 389,7			KŠS	A		
3113			ost.(opravy, podíly k projektům,...)	844,0	844,0			KŠS	A		
3113			ZŠ Za Alejí					KŠS	A	25%	
3113			na provoz	3 928,3	3 928,3			KŠS	A		
3113			ost.(opravy, podíly k projektům,...)	-6,6	-6,6			KŠS	A		
3113			ZŠ Sportovní					KŠS	A	25%	
3113			na provoz	3 715,6	3 715,6			KŠS	A		
3113			ost.(opravy, podíly k projektům,...)	-151,0	-151,0			KŠS	A		
3113			ZŠ Větrná (vč. MŠ Lomená)					KŠS	A	25%	
3113			na provoz	4 246,7	4 246,7			KŠS	A		
3113			ost.(opravy, podíly k projektům,...)	48,8	48,8			KŠS	A		

Paragraf	Položka	2015 ZM 8.12.2014 až 14.opatření RM k 31.12.20		Plnění Prosinec	Plán 100%	Poznámka	Správce	DPH (kód)	Státní správa	Změna 15 / 14	2014 Prosinec
		Rozpočet	Rozklad								
3113	5336 Neinv. transfery. zřízeným př	3 084,6	ZŠ Unesco 355,6	3 084,6	100%		KŠS	A		589%	523,8
3113			ZŠ Za Alejí 1 547,0				KŠS	A			
3113			ZŠ Sportovní 415,3				KŠS	A			
3113			ZŠ Větrná (vč. MŠ Lomená) 766,7				KŠS	A			
3113	5339 Neinv.transfery cizím přísp.c	13,5	Dětský domov - vánoční sbírka 13,5	13,5	100%		KŠS				
3113	5361 Nákup kolků			0,1			KŠS				
3117	První stupeň základní	3 377,4	ZŠ Mařatice 3 377,4				KŠS	A			
3117			na provoz 1 347,6			chladič skříně	KŠS		25%		
3117			ost.(opravy, podíly k projektům,...) 75,0				KŠS		25%		
3117			ZŠ Jarošov (vč. MŠ Jarošov) 1 954,8				KŠS	A			
3117			na provoz 1 949,8			FoMV	KŠS		25%		
3117			ost.(opravy, podíly k projektům,...) 5,0				KŠS		25%		
3117	5336 Neinv. transfery. zřízeným př	324,9	ZŠ Mařatice 324,9	324,9	100%		KŠS				
3211	Činnost vysokých šk						SMM				
3211	5332 Neinv.transfery vysokým šk	1 008,6	UTB - cena Salvator (integr.záchr.systé 19,7	752,7	75%		ÚKS	A		84%	899,6
3211			UTB - přísp.dle Sml o spolupráci 878,9				SMM	A			
3211			VŠB - přísp.dle Sml o spolupráci 110,0				SMM	A			
3299	Ostatní záležitosti vze						OIN				
3299	5151 Studená voda	116,6	vzdělávací zóna kasárna 116,6	87,3	75%		SMM	B		96%	90,6
3299	5152 Teplo	456,9	vzdělávací zóna kasárna 456,9	369,6	81%		SMM	B		114%	325,1
3299	5154 Elektrická energie	454,0	vzdělávací zóna kasárna 454,0	214,0	47%		SMM	B		84%	254,3
3299	5169 Nákup ostatních služeb	3 280,5	zajištění provoz Vzdelávací zóny 2 706,5	3 244,0	99%	činnost EDUHA	SMM	A		99%	3 282,8
3299			mandátní odměna EDUHA 574,0				SMM	C			
3299	5171 Opravy a udržování	222,6	vzdělávací zóna kasárna 222,6	190,0	85%		SMM	A,BC		76%	249,3
3299	5189 Ostatní poskytované zálohy a		EDUHA, s.r.o.- záloha na správu	-113,5			SMM			-100%	113,5
Oddíl 31 a 32 - Vzdelávání		56 255,5		54 914,5	98%					164%	33 580,1
3311	Divadelní činnost	606,0	nájem budovy Sokolů pro Sl.divadlo 606,0	602,4	99%		KŠS	A		129%	467,8
3311	5169 Nákup ostatních služeb	12,8					KŠS				
3311			oprava kotelny v divadle 12,8				OIN				
3311	5171 Opravy a udržování	1 362,2	oprava budovy pro Sl.divadlo 175,0	896,6	66%	součást nájem.smlouv	KŠS	B			
3311			Sl.divadlo - oprava kotelny 1 187,2				OIN	A			
3311	5331 Neinvest. přísp. zřízeným př	17 820,9	Slovácké divadlo 17 820,9		100%		KŠS	A		90%	19 727,2
3311			na provoz 17 999,9				KŠS	A			
3311			ost.(opravy, podíly k projektům,...) -179,0			půjčka UH-mikroport	KŠS	A			
3311	5336 Neinv. transfery. zřízeným př	4 295,0	Slovácké divadlo - dotace státu a kraje 4 295,0	4 295,0	100%	1,3 MK, 3,0 ZK	KŠS			129%	3 325,0
3313	Filmová tvorba, distri						OIN	B			
3313	5222 Neinv.transfery občanským s	1 750,0	AČFK - příspěvek na LFŠ 1 750,0	1 750,0	100%	smlouva o spolupráci	KŠS	A		100%	1 750,0

Paragraf	Položka	2015 ZM 8.12.2014 až 14.opatření RM k 31.12.20		Plnění Prosinec	Plán 100%	Poznámka	Správce	DPH (kód)	Státní správa	Změna 15 / 14	2014 Prosinec
		Rozpočet	Rozklad								
3313	5331 Neinvest. příspě. zřízeným př	5 930,7	Městská kina	5 930,7	100%		KŠS	A		101%	5 876,1
3313			<i>na provoz</i> 4 635,0			4 635,0	KŠS	A			
3313			<i>na odpisy</i> 389,9			vrátí na konci roku 389,9	KŠS	A			
3313			<i>ost.(opravy, podíly k projektům,...)</i> 905,8			nájem (DPH do 2016) 905,8	KŠS	A			
3313	5336 Neinv. transfery. zřízeným př	180,3	Městská kina - dotace státu a kraje	180,3	100%	Film a škola	KŠS			156%	115,8
3314	Činosti knihovnické						OIN				
3314	5171 Opravy a udržování										
3314	5331 Neinvest. příspě. zřízeným př	12 118,5	Knihovna B.B.Buchlova	12 118,5	100%		KŠS	A		102%	11 847,8
3314			<i>na provoz</i> 12 118,5			12 118,5	KŠS	A			
3314	5336 Neinv. transfery. zřízeným př	2 343,6	Knihovna BBB - dotace státu a kraje	2 343,6	100%	zúčtovatelné dotace	KŠS			95%	2 477,0
3319	Ostatní záležitosti ku										
3319	5041 Odměny za užití duševního v	70,7	kronika města	70,7	50%	30 z min.roku	KŠS	A		350%	10,0
3319	5134 Prádlo, oděv, obuv	15,0	Den otevřených dveří - trička s potiske	15,0			ÚMA				
3319	5139 Nákup materiálu jinde nezař	3,9	kronika města	1,9			KŠS	A			
3319			projekt Den památek	2,0			ÚMA				
3319	5169 Nákup ostatních služeb	812,5	kronika a kulturní akce pořádané Měst	296,6	89%	20 kreat.město UNES 692,3	KŠS	A		135%	536,7
3319			Slovácké slavnosti	300,0		faktura od KK	KŠS	A			
3319			akce Noc s Metodějem	200,0			KŠS	A			
3319			projekt Den památek	15,9		30,7	ÚMA	A			
3319	5171 Opravy a udržování	179,8	oprava majetku v kultuře	179,8			KŠS	A			
3319	5172 Programové vybavení	25,0	Model města (info kiosky)	25,0	86%		OIN			110%	19,5
3319	5194 Věcné dary	17,1	Den otevřených dveří památek	17,1	95%	16,3	ÚMA	A		82%	19,8
3319	5331 Neinvest. příspě. zřízeným př	15 513,9	Klub kultury	15 513,9	100%		KŠS	A		110%	14 156,0
3319			<i>na provoz</i> 12 332,8			12 332,8	KŠS	A			
3319			<i>na velké jednorázové akce</i> 2 556,5			Sl.slavn.vína, TSTTT, 2 556,5	KŠS	A			
3319			<i>ost.(opravy, podíly k projektům,...)</i> 624,6			pronáj.KK+Jezuitská 624,6	KŠS	A			
3319	5336 Neinv. transfery. zřízeným př	300,0	Klub kultury - dotace státu a kraje	300,0	100%		KŠS	A		100%	300,0
3322	Zachov. a obnova kul						ÚMA				
3322	5132 Ochranné pomůcky										
3322	5151 Studená voda	361,6	kulturní památky - SMM	407,0	113%		SMM	B		99%	412,8
3322			kulturní památky - správce R.K.Servis	361,6		407,0	RKS	B			
3322	5152 Teplo	375,6	kulturní památky - SMM	283,6	76%	283,6	SMM	B		103%	275,8
3322			kulturní památky - správce R.K.Servis	375,6			RKS	B			
3322	5153 Plyn	302,4	kulturní památky - SMM	255,1	84%		SMM	B		92%	278,3
3322			kulturní památky - správce R.K.Servis	302,4		255,1	RKS	B			
3322	5154 Elektrická energie	263,0	správa nem.- kulturní památky	263,0	111%		RKS	B		138%	211,0
3322	5157 Teplá voda		správa nem.- kulturní památky	1,6			RKS	B		11%	14,5
3322	5166 Konzultační, poradenské a p			10,5			RKS			872%	1,2



Paragraf	Položka	2015 ZM 8.12.2014 až 14.opatření RM k 31.12.20		Plnění Prosinec	Plán 100%	Poznámka	Správce	DPH (kód)	Státní správa	Změna 15 / 14	2014 Prosinec
		Rozpočet	Rozklad								
3322	5169 Nákup ostatních služeb	1 143,4	kulturní památky - SMM 799,5	1 125,6	98%		SMM	B		124%	908,4
3322			kulturní památky - správce R.K.Servis 776,0				RKS	B			
3322			věžní hodiny 1,9				SMM	A			
3322			kreat.město UNESCO, kaple sv.Rocha 342,0			50,3 kaple sv.Rocha 349,6	ÚMA	A			
3322	5171 Opravy a udržování	2 806,2	kulturní památky - SMM	2 951,6	105%		SMM	A,C		69%	4 302,1
3322			kulturní památky - správce R.K.Servis 1 165,2			1 006,4	RKS	A,C			
3322			údržba věžních hodin 10,1				SMM	A			
3322			památníky a boží muka 150,9			465,2	ÚMA	A			
3322			program MPZ - Morový sloup 950,0			z toho 1/2 dotace 950,0	ÚMA	A			
3322			- schodiště Portál 530,0			z toho 1/2 dotace 530,0	ÚMA	A			
3322	5223 Neinv.transfery církvím a ná	390,0		388,0	99%		EKO				
3322			MPZ - kostel sv. Fr.Xaverského 390,0			2 sochy a průčelí 388,0	ÚMA				
3329	Ost.zál.ochr.památek			0,2			ÚMA	A			
3329	5169 Nákup ostatních služeb	160,0	Sněm sdružení hist.sídel Čech, Moravy 100,0	56,5		56,5	ÚMA	A			
3329			cena V. Boučka 60,0				KŠS	A			
3341	Rozhlas a televize		poplatky OSA za vysílání 19,3	21,3	110%	místní rozhlas	KŠS	A		100%	21,3
3341			5137 Drobný hm.dlouhodobý majet 47,5				KŠS	A			
3341			5162 Služby telekomunikací a radi 15,7				KŠS	A			
3341			5169 Nákup ostatních služeb 2 493,6			místní rozhlas 5,8	KŠS	A		129%	1 713,7
3341						vysílání TV Slovácko 2 487,8	ÚKS	A	10%		
3341			5171 Opravy a udržování 50,5			místní rozhlas 50,5	KŠS	A		61%	42,0
3392	Zájmová činnost v ku		Místní kulturní zařízení				OIN	A			19,5
3392			5171 Opravy a udržování 46,9			Místní kulturní zařízení 46,9	KŠS	A		7%	613,4
3399	Ost.záležit. kultury, c		5137 Drobný hm.dlouhodobý majet				KŠS				
3399			5139 Nákup materiálu jinde nezař 5,2			společenské záležitosti 5,2	KŠS	A		359%	0,9
3399			5169 Nákup ostatních služeb 39,6			společenské záležitosti 39,6	KŠS	A		29%	50,5
3399			5175 Pohoštění 29,0			společenské záležitosti 29,0	KŠS	A		90%	28,3
3399			5192 Poskyt. neinvest. příspěvky a 100,6			projekt Otevřené brány 100,6	KŠS	A		100%	50,0
3399			5194 Věcné dary 203,0			společenské záležitosti 203,0	KŠS	A		113%	156,9
3399			5492 Dary obyvatelstvu 195,3			vítání občánků města 195,3	KŠS	A		103%	179,0
Oddíl 33 - Kultura, církev a sdělovací prostředky		72 406,3		71 082,5	98%					101%	70 107,9
3412	Sport.zařiz.v maj.obc		5137 Drobný hm.dlouhodobý majet			běžný provoz	KŠS				
3412			5139 Nákup materiálu 23,7			sport.akce - propag.předměty 23,7	KŠS	A		49%	50,3
3412			5151 Studená voda 670,3			Zimní stadion UH, s.r.o. 670,3	SMM	B		124%	505,1
3412			5169 Nákup ostatních služeb 26,8			propagace sportu a revize majetku 23,2	KŠS	A		70%	9,4
3412						Městský sportovní areál - ME2015 3,6	OIN	A			
3412						hřiště Míkovice (u přehrady) 3,6	OIN	A			

Paragraf	Položka	2015 ZM 8.12.2014 až 14.opatření RM k 31.12.20		Plnění Prosinec	Plán 100%	Poznámka	Správce	DPH (kód)	Státní správa	Změna 15 / 14	2014 Prosinec	
		Rozpočet	Rozklad									
3412	5171 Opravy a udržování	155,3	sportovní zařízení města 155,3				KŠS	A				
3412			hřiště Míkovice (u přehrady)			330 zdroj MK Míkovice	OIN	A				
3412	5331 Neinvest. přísp. zřízeným pří	9 738,7	Sportoviště města UH, p.o.	9 738,7	100%		KŠS	A		95%	10 302,3	
3412			na provoz	8 987,7			KŠS	A				
3412			ost.(opravy, podíly k projektům,...)	6,0		FoSp	KŠS	A				
3412			Aquapark, p.o.				KŠS	A				
3412			na provoz	745,0			KŠS	A				
3419	Ost.tělovýchovná čin	30,1	sportovní akce pořádané městem	30,1			KŠS	A				
3419	5139 Nákup materiálu jinde nezařa	11,3	sportovní akce pořádané městem	11,3	12,5	111%	KŠS	A		279%	4,5	
3419	5169 Nákup ostatních služeb	2 253,5	sportovní akce pořádané městem	2 253,5	1 315,4	58%	2100+1000(KK) na ME21 2015	KŠS	A	2648%	49,7	
3419	5175 Pohoštění	3,7	sportovní akce pořádané městem	3,7	23,0	622%		KŠS	A	4135%	0,6	
3419	5194 Věcné dary	16,0	sportovní akce pořádané městem	16,0	7,1	45%		KŠS	A	70%	10,2	
3419	5222 Neinv.transfery občanským s	4 775,3	TJ Slavoj Jarošov	76,4	4 775,3	100%	Smlouva o spolupráci	KŠS	A	163%	2 926,0	
3419			Slovácké léto v UH	205,6			o.s.Staroměst.šohající	KŠS	A			
3419			FC Slovácko z.s.	4 493,3			(zapsaný spolek)	KŠS	A			
3421	Využití volného času	1 035,4	Dům dětí a mládeže, p.o.	1 035,4	100%		KŠS	A		100%	1 032,6	
3421			na provoz	1 004,6			KŠS	A				
3421			ost.(opravy, podíly k projektům,...)	30,8			KŠS	A				
3421	5336 Neinv. transfery. zřízeným pří	71,0	Dům dětí a mládeže - dotace státu a kr	71,0	71,0	100%		KŠS		93%	76,2	
3421	5361 Nákup kolků	2,0	Dům dětí a mládeže, p.o	2,0	2,0	100%		KŠS				
3429	Ost.zájmová činnost	14,3	chata Vyškovec	14,3	12,7	89%		SMM	B			
3429	5139 Nákup materiálu jinde nezařa	26,8	chata Vyškovec	26,8	0,3	1%		SMM	B	15%	2,1	
3429	5154 Elektrická energie	101,0	chata Vyškovec	101,0	17,2	17%		SMM	B	68%	25,1	
3429	5169 Nákup ostatních služeb	5,6	chata Vyškovec	5,6	9,4	168%		SMM	B	50%	18,8	
3429	5171 Opravy a udržování	5,8	chata Vyškovec	5,8				SMM	B		11,5	
3429	5362 Platby daní a poplatků státní	5,4	chata Vyškovec - Daň z nemovitých vě	5,4	2,3	43%		SMM	A			
Oddíl 34 - Tělovýchova a zájmová činnost		18 972,0		17 682,4	93%					100%	17 674,3	
3541	Prev.před drogami, al	28,0	tiskopisy na opiáty lékařkům	28,0	22,4	80%		OSS	A	100%	84%	26,7
3612	Bytové hospodářství							SMM	B			
3612	5151 Studená voda	3 621,1	běžný provoz - SMM	3 514,0	97%		SMM	B		120%	2 937,4	
3612			běžný provoz - správce R.K.Servis	3 621,1			3 514,0	RKS	B			
3612	5152 Teplo	4 794,5	běžný provoz - SMM	3 640,6	76%		SMM	B		94%	3 860,4	
3612			běžný provoz - správce R.K.Servis	4 794,5			3 640,6	RKS	B			
3612	5153 Plyn	175,5	běžný provoz - SMM	153,8	88%		SMM	B		228%	67,6	
3612			běžný provoz - správce R.K.Servis	175,5			153,8	RKS	B			
3612	5154 Elektrická energie	304,0	běžný provoz - SMM	314,8	104%		SMM	B		86%	365,1	
3612			běžný provoz - správce R.K.Servis	304,0			314,8	RKS	B			

Paragraf	Položka	2015 ZM 8.12.2014 až 14.opatření RM k 31.12.20		Plnění Prosinec	Plán 100%	Poznámka	Správce	DPH (kód)	Státní správa	Změna 15 / 14	2014 Prosinec
		Rozpočet	Rozklad								
3612	5157 Teplá voda	1 414,8	běžný provoz - SMM	1 590,5	112%		SMM	B		121%	1 309,1
3612			běžný provoz - správce R.K.Servis 1 414,8			1 590,5	RKS	B			
3612	5161 Služby pošt	75,5	běžný provoz - SMM	42,9	57%		SMM	A		97%	44,3
3612			běžný provoz - správce R.K.Servis 75,5			42,9	RKS	A			
3612	5163 Služby peněžních ústavů	58,5					SMM	A			
3612	5164 Nájemné		Pozemkový fond	0,0			SMM	A		50%	0,0
3612	5166 Konzult., poradenské a právní	335,8	znalecké posudky - SMM	310,0	92%		SMM	A		102%	305,3
3612			běžný provoz - správce R.K.Servis 335,8			310,0	RKS	A			
3612							OIN				
3612	5169 Nákup ostatních služeb	2 862,4	běžný provoz - SMM 1 295,2	2 530,3	88%	1 504,2	SMM	C		98%	2 572,5
3612			běžný provoz - správce R.K.Servis 1 555,0			1 018,8	RKS	C			
3612			PD na opravy bytových domů 12,2			7,4	OIN				
3612	5171 Opravy a udržování	13 420,1	běžný provoz - SMM	8 715,0	65%	16,2	SMM	A		57%	15 396,1
3612			běžný provoz - správce R.K.Servis 11 190,0			6 547,8	RKS	A			
3612			Na Splávku 824 744,4			743,6	OIN	A			
3612			Mariánské nám.122 110,3			35,0	OIN	A			
3612			Všehrdova 506 1 375,4			1 372,4	OIN	A			
3612	5192 Poskytnuté neinv.přísp. a náh	580,0	BD Duha - spoluvlastnictví 580,0	590,4	102%		SMM	A		99%	594,0
3612	5361 Nákup kolků	24,8		9,0	36%		SMM	A		129%	7,0
3612	5362 Platby daní a poplatků státní		daň z prodeje bytového fondu	44,4			SMM	A		39%	112,6
<b>3613</b> Nebytové hospodářst	5137 Drobný hm.dlouhodobý majet						SMM				
3613	5151 Studená voda	606,6	běžný provoz - SMM 219,9	568,2	94%	31,6	SMM	B		119%	479,2
3613			běžný provoz - správce R.K.Servis 386,7			536,6	RKS	B			
3613	5152 Teplo	1 834,5	běžný provoz - SMM 676,4	1 282,0	70%		SMM	B		97%	1 327,2
3613			běžný provoz - správce R.K.Servis 1 158,1			1 282,0	RKS	B			
3613	5153 Plyn	217,4	běžný provoz - SMM	91,5	42%		SMM	B		80%	114,7
3613			běžný provoz - správce R.K.Servis 217,4			91,5	RKS	B			
3613	5154 Elektrická energie	676,0	běžný provoz - SMM 300,0	118,0	17%	10,5	SMM	B		33%	355,5
3613			běžný provoz - správce R.K.Servis 376,0			107,6	RKS	B			
3613	5157 Teplá voda	94,4	běžný provoz - SMM 6,3	221,0	234%		SMM	B		188%	117,3
3613			běžný provoz - správce R.K.Servis 88,1			221,0	RKS	B			
3613	5169 Nákup ostatních služeb	3 942,1	běžný provoz - SMM 2 195,1	3 880,0	98%	vč.mandát.odměn 3 785,9	SMM	C		88%	4 387,1
3613			běžný provoz - správce R.K.Servis 1 747,0			94,1	RKS	C			
3613	5171 Opravy a udržování	2 319,9	běžný provoz - SMM 2 319,9	2 440,4	105%		SMM	C		80%	3 051,0
3613			běžný provoz - správce R.K.Servis			2 440,4	RKS				
<b>3631</b> Veřejné osvětlení	5137 Drobný hm.dlouhodobý majet						SMM				
3631	5139 Nákup materiálu jinde nezař	50,0		4,0	8%		SMM	A		10%	40,7
3631	5154 Elektrická energie	3 252,0		3 005,0	92%		SMM	A		91%	3 305,3

Paragraf	Položka	2015 ZM 8.12.2014 až 14.opaťení RM k 31.12.20		Plnění Prosinec	Plán 100%	Poznámka	Správce	DPH (kód)	Státní správa	Změna 15 / 14	2014 Prosinec	
		Rozpočet	Rozklad									
3631	5169 Nákup ostatních služeb	402,9	běžné služby vč. revizí 294,0	347,2	86%	347,2	SMM	A		118%	295,4	
3631			vánoční výzdoba - montáž, servis, uskl. 108,9				KŠS	A				
3631	5171 Opravy a udržování	1 332,3	běžné opravy a údržba 1 332,3	1 274,2	96%		SMM	A		74%	1 728,1	
3632	3632 Pohřebnictví	5041	Odměny za užití duševního v 22,0	poplatky OSA 22,0	13,3	61%	hudba při obřadech	SMM	B		126%	10,6
3632		5137	Drobný hm.dlouhodobý maje 20,1	20,1			*D=pouze smut.síň	SMM	D*			0,8
3632		5139	Nákup materiálu jinde nezař 20,1	20,1	33,1	165%		SMM	D*		139%	23,9
3632		5151	Studená voda 44,4	běžný provoz 44,4	45,7	103%	vč. smut.síň Mařatice	SMM	D*		118%	38,6
3632		5154	Elektrická energie 241,0	běžný provoz 241,0	212,6	88%	vč. smut.síň Mařatice	SMM	D*		116%	184,0
3632		5162	Služby telekomunikací a radi 7,0	7,0	3,8	55%		SMM	D*		62%	6,2
3632		5168	Služby zpracování dat		12,3			SMM				
3632		5169	Nákup ostatních služeb 1 820,6	běžný provoz 1 760,6	1 782,8	98%	vč.mandát.odm.HRA 1 782,8	SMM	D*		108%	1 654,6
3632				hřbitov Sady - PD chodníků 60,0				OIN				
3632		5171	Opravy a udržování 128,0	běžný provoz (vč.smut.síň MA) 128,0	148,0	116%		SMM	D*		109%	135,3
3635	3635 Územní plánování	5169	Nákup ostatních služeb 46,2	požadavky OIN 46,2				OIN				30,0
3636	3636 Územní rozvoj	5136	Knihy, učební pomůcky a tis	mapy, studie, rozbor, podklady				SŽP		100%		
3636		5169	Nákup ostatních služeb 290,5	mapy, studie, rozbor, podklady 20,5	179,6	62%		ÚMA	A		38%	477,9
3636				změna úz.plánu: Nábřeží řeky Moravy 270,0			architekt.soutěž	ÚMA				
3639	3639 Komunální služby a t	5137	Drobný hm.dlouhodobý maje 37,6	grafický info systém v ulicích města 37,6	0,4	1%		ÚMA	A			
3639				veřejné soc.zařiz.Hradební 0,4				SMM	B			
3639		5139	Nákup materiálu jinde nezař 72,5	Místní agenda 21 72,5	32,8	45%		ÚMA	A		184%	17,9
3639				veřejné soc.zařiz.Hradební 72,5				SMM	B			
3639		5151	Studená voda 462,2	běžný provoz (kasárna, soc.zař.Hradební) 462,2	17,1	4%		SMM	A,B		7%	258,5
3639		5154	Elektrická energie 62,0	běžný provoz (kasárna, soc.zař.Hradební) 62,0	12,8	21%		SMM	A,B		220%	5,8
3639		5164	Nájemné 12,1	železniční lávka přes Moravu 12,1	28,0	231%		SMM	A		177%	15,8
3639		5165	Nájemné za půdu 28,6	pozemky Zelný Trh a České dráhy 28,6	25,2	88%		SMM	A		105%	24,0
3639		5166	Konzult., poradenské a právn 924,3	studie,záměry,posudky,energ.audity bu 334,6	466,5	50%		OIN	A		78%	597,9
3639				rozvoj.progr.,analýzy,studie,... 215,0			k rozhodování 160,9	ÚMA	A			
3639				znal.posudky,advokát.kancelář 364,8			196,0	SMM	A			
3639				znalecké posudky staveb.odboru 9,9				SŽP	A	100%		
3639		5167	Služby školení a vzdělávání 5,7	Místní agenda 21 5,7				ÚMA	A			
3639		5169	Nákup ostatních služeb 1 718,2	geom.plány,posudky,inzerce,vef.soc.za 998,3	1 111,5	65%	vč.mand.odm.Ludumi 761,3	SMM	A		52%	2 132,9
3639				Jednotná digitální mapa ZK 94,7			94,2	OSI	A	30%		
3639				drobné studie 74,3			79,2	ÚMA	A			
3639				výběr.řízení a zakázky, PD,průzkumy,g 396,1			176,9	OIN	A,B			
3639				řešení mimořádných situací 154,8				SŽP	A	100%		

Paragraf	Položka	2015 ZM 8.12.2014 až 14.opaťení RM k 31.12.20		Plnění Prosinec	Plán 100%	Poznámka	Správce	DPH (kód)	Státní správa	Změna 15 / 14	2014 Prosinec	
		Rozpočet	Rozklad									
3639	5171 Opravy a udržování	2 709,0	central.správa majetku 2 601,2	2 081,5	77%	2 059,3	SMM	A,B		367%	566,5	
3639			běžná údržba ve správě OIN 107,8				OIN	A,B				
3639			vánoční výzdoba - oprava sloupu			22,2	ÚMA	A				
3639	5361 Nákup kolků	19,0	Výpisy z LV 19,0	10,4	55%		SMM	A		149%	7,0	
3639	5362 Platby daní a poplatků státní	910,3	daň z převodu nem.+daň z nem.mimo l 663,1	409,0	45%	mimo bytových domů	SMM	A		45%	911,3	
3639			poplatky 247,2				SMM	A				
3639	5363 Úhrady sankcí jiným rozpočt	180,1	projekt Zefektivnění strat.plánování 180,1	180,0	100%	180,0	ÚMA			8520%	2,1	
3639	5429 Ost.náhrady placené obyvate	52,9					SMM					
3639			náhrady za zábor zem.půdy při stavebn 52,9				OIN	A				
Oddíl 36 - bydlení, Komunální služby a územní rozvoj jiné		52 257,5		41 516,2	79%					82%	50 445,2	
3716	Monitoring ochrany c	5169 Nákup ostatních služeb	5,0	informační panel na hl.křižovatce 5,0	4,8	96%		SMM	A			
3721	Sběr a svoz nebezpeč	5169 Nákup ostatních služeb	248,8	sběr a svoz nebezpečných odpadů 248,8	114,5	46%	114,5	SMM	A	93%	123,2	
3722	Sběr a svoz komunální	5139 Nákup materiálu jinde nezařa						SMM				
3722		5164 Nájemné	786,6	popelnice pro obyvatele a kontejnery 786,6	671,5	85%		SMM	A	99%	679,0	
3722		5169 Nákup ostatních služeb	14 813,4	domovní odpad, svoz a likvidace 12 278,0	13 391,6	90%	služby OTR 10 820,6	SMM	A	99%	13 492,7	
3722				ostatní úklid města 2 535,4			2 571,0	SMM	A			
3726	Využívání a zneškod.	5161 Služby pošt						SMM				
3726		5164 Nájemné	686,6	kontejnery na ost.odpad obyvatelstva 686,6	855,3	125%		SMM	A	103%	829,4	
3726		5169 Nákup ostatních služeb	5 407,9	papír,sklo,plast,dřevo,bioodpad 5 407,9	5 206,5	96%	vč.třídění ve Sběrných surovinác	SMM	A	104%	5 001,7	
3726		5171 Opravy a udržování	50,3	opravy kontejnerových stání 50,3	17,4	35%		SMM	A	8%	212,9	
3729	Ostatní nakládání s o	5166 Konzultační, poradenské a p						SMM				
3729		5169 Nákup ostatních služeb	204,9	černé skládky 154,9	179,2	87%	179,2	SMM	A	118%	151,9	
3729				stavební dvůr Za Tratí 50,0				SMM	A			
3729		5171 Opravy a udržování	20,0	stavební dvůr Za Tratí 20,0	7,3	37%		SMM	A			
3732	Dekont.půd a čištění	5169 Nákup ostatních služeb	98,2	ekologické havárie 98,2				SŽP	A	100%		
3741	Ochrana druhů a stan	5139 Nákup materiálu jinde nezařa	5,1		5,1			SŽP	A	100%		
3741		5169 Nákup ostatních služeb	74,8	revital.krajiny a ochr.památ.stromů 74,8	60,3	81%		SŽP	A	100%	79%	75,9
3741		5192 Poskyt. neinvest. příspěvky a	28,6	náhrady za uložená opatření 28,6			z.č.194/1992 Sb.	SŽP	A	100%		
3745	Péče o vzhled obcí a	5029 Ostatní platby za provedenou						SMM				
3745		5137 Drobný hm.dlouhodobý maje	208,5	projekt Společně (II) k udržitel.rozvoji 8,5	310,9	149%		ÚMA	A	64%	484,4	
3745				projekt Společně (II) k udržitel.rozvoji 200,0			310,9	OSI				
3745				městský mobiliář, dětská hřiště				SMM				
3745		5139 Nákup materiálu jinde nezařa	560,1	výsadba letniček 559,4	537,4	96%	100 z min.roku 537,4	SMM	A	120%	446,0	
3745				projekt Společně (II) k udržitel.rozvoji 0,7				ÚMA	A			
3745		5163 Služby peněžních ústavů	1,0	projekt Společně (II) k udržitel.rozvoji 1,0				ÚMA	A			

Paragraf	Položka	2015 ZM 8.12.2014 až 14.opatření RM k 31.12.20		Plnění Prosinec	Plán 100%	Poznámka	Správce	DPH (kód)	Státní správa	Změna 15 / 14	2014 Prosinec
		Rozpočet	Rozklad								
3745	5169 Nákup ostatních služeb	19 301,9	čištění,sečení,odpadk.koše,dětská hřišt 13 444,7	19 033,0	99%	200 z min.roku 16 344,6	SMM	A		109%	17 422,3
3745			strojní čištění města 2 950,0				SMM	A			
3745			projekt Společně (II) k udržitel.rozvoji 200,0			monitoring chráněnýc	SMM	A			
3745			projekt Společně (II) k udržitel.rozvoji 217,2			220,0	ÚMA	A			
3745			revitalizace sídelní zeleně II 40,0			park Mařatská, nám. I 18,2	OIN				
3745			Smetanovy sady - obnova zeleně 2 450,0			2 450,3	OIN				
3745	5171 Opravy a udržování	2 430,1	stromy,keře,záhony,zeleň,mobiliáf,děts 930,1	2 761,1	114%	1 550,9	SMM	A		545%	506,6
3745			revitalizace sídelní zeleně II 1 500,0			1 210,1	OIN	A			
3745	5172 Programové vybavení	254,1	projekt Společně (II) k udržitel.rozvoji 254,1				OSI	A			
3745	5175 Pohoštění	2,7	projekt Společně (II) k udržitel.rozvoji 2,7				ÚMA	A			
3745	5221 Neinv.transfery obecně prosp	1 245,6	o.p.s. Park Rochus 876,5	1 245,6	100%		ÚMA	A		132%	943,8
3745			projekt Společně (II) k udržitel.rozvoji 369,1			pro o.p.s. Park Rochus	ÚMA	A			
3745	5429 Ost.náhrady placené obyvate			1,0			SMM				
3792	Ekologická výchova	5139 Nákup materiálu jinde nezařa	propagační předměty - životní prostředí 60,0			60 z min.roku	SMM	A			
3792		5169 Nákup ostatních služeb	Den Země a Stromů, propag.materiály 50,8	84,9	167%	40 z min.roku	SMM	A		67%	127,2
3900	Ost.činn.souvis.se slu	5137 Drobný hm.dlouhodobý maje	projekt Meziobecní spolupráce				ÚMA	A			
3900		5169 Nákup ostatních služeb	projekt Meziobecní spolupráce 17,0	19,1	112%		ÚMA	A			
3900		5173 Cestovné (tuzemské i zahran	projekt Meziobecní spolupráce 2,0				ÚMA	A			
3900		5175 Pohoštění	projekt Meziobecní spolupráce 6,0	2,0	34%		ÚMA	A			0,1
Oddíl 37 - Ochrana životního prostředí		46 570,0		44 503,3	96%					110%	40 538,1
druhá sk. 3 - Služby pro obyvatelstvo		246 461,3		229 699,0	93%					108%	212 345,7
4136	Dávky péčovské pé	5136 Knihy, učební pomůcky a tis	služby péčovské péče 5,0	3,3	66%		OSS	A	100%	662%	0,5
4136		5137 Drobný hm.dlouhodobý maje	služby péčovské péče 30,0				OSS	A	100%		25,4
4136		5139 Nákup materiálu jinde nezařa	služby péčovské péče 1,0				OSS	A	100%		0,3
4136		5167 Služby školení a vzdělávání	služby péčovské péče 20,0	2,9	15%		OSS	A	100%	63%	4,7
4136		5169 Nákup ostatních služeb	služby péčovské péče 1 099,1	89,0	8%		OSS	A	100%	84%	106,4
4136		5175 Pohoštění	služby péčovské péče 5,0	2,2	44%		OSS	A	100%	119%	1,8
4319	Ost.výdaje souvis.se	5169 Nákup ostatních služeb	Signál v tísni 30,2	14,6	48%		OSS	A		62%	23,4
4319		5175 Pohoštění	pro děti z DD a ústavů a vězně 14,3	14,3	100%		OSS	A		102%	14,0
4319		5222 Neinv.transfery občanským s	Charita - na ubytovnu ul.Průmyslová 549,8	549,8	100%		OSS	A		101%	546,7
4333	Domovy-penzióny pr	5166 Konzultační, poradenské a pr					OSS	A			
4333		5221 Neinv.transfery obecně prosp	o.p.s. Petrklíč- matky s dětmi v nouzi 803,4	640,4	80%	část i invest.dotace	OSS	A		71%	897,6
4339	Ost.soc.péče a pomoc	5221 Neinv.transfery obecně prosp	veřejná sbírka	17,0			OSS		100%		
4349	Soc.péče a pomoc ost	5136 Knihy, učební pomůcky a tis	projekt Zavádění standardů kvality SPC 15,1	15,1	100%		OSS			77%	19,7
4349		5137 Drobný hm.dlouhodobý maje	projekt Podpora komunit.plánování soc 106,5	20,2	19%		OSS			3%	585,6
4349			projekt Zavádění standardů kvality SPC 106,5				OSS	A			

Paragraf	Položka	2015 ZM 8.12.2014 až 14.opaťení RM k 31.12.20		Plnění Prosinec	Plán 100%	Poznámka	Správce	DPH (kód)	Státní správa	Změna 15 / 14	2014 Prosinec
		Rozpočet	Rozklad								
4349	5139 Nákup materiálu jinde nezař	58,5	projekt UH pomáhá (II) dlouhd.nezaměstn.	47,1	81%		ÚMA			30%	157,3
4349			projekt Mosty 10,0			2,7	OSS				
4349			projekt Podpora komunit.plánování soc 0,2			0,2	OSS	A			
4349			projekt Zavádění standardů kvality SPC 48,3			44,3	OSS	A			
4349	5161 Služby pošt		projekt Podpora komunit.plánování soc				OSS				0,1
4349	5162 Služby telekomunikací a radi	15,4	projekt Podpora komunit.plánování soc	8,7	57%		OSS	A		97%	9,0
4349			projekt Zavádění standardů kvality SPC 15,4				OSS	A			
4349	5163 Služby peněžních ústavů	2,3	projekt Podpora komunit.plánování soc 2,3				OSS	A			
4349	5167 Služby školení a vzdělávání	112,1	projekt Mosty	112,0	100%		OSS	A		50%	225,0
4349			projekt Zavádění standardů kvality SPC 112,1			112,0	OSS	A			
4349	5169 Nákup ostatních služeb	155,9	projekt UH pomáhá (II) dlouhd.nezaměstn.	141,0	90%		ÚMA	A		15%	932,6
4349			projekt Mosty 87,6			83,3	OSS	A			
4349			projekt Podpora komunit.plánování soc 10,2			26,0	OSS	A			
4349			projekt Zavádění standardů kvality SPC 38,1			17,7	OSS	A			
4349			Burza poskytovatelů soc. služeb 20,0			14,0	OSS				
4349	5173 Cestovné (tuzemské i zahan		projekt UH pomáhá (II) dlouhd.nezaměstn.	4,0			ÚMA			14%	28,5
4349	5175 Pohoštění	31,0	projekt Podpora komunit.plánování soc 10,1	6,1	20%		OSS	A		30%	20,6
4349			projekt Zavádění standardů kvality SPC 0,9				OSS	A			
4349			projekt Mosty 20,0				OSS	A			
4349	5178 Nájemné za nájem s právem	103,1	OSPOD - provozní a věcné výdaje 103,1	51,3		leasing auta	OSS	A			
4349	5222 Neinv.transfery občanským s	555,1	projekt Mosty 555,1	433,9			OSS	A		46%	951,4
4357 Domovy	5331 Neinvest. přísp. zřízeným při	1 698,8	Senior centrum UH, p.o.	1 698,8	100%		OSS	A		95%	1 780,2
4357			<i>na provoz 1 607,6</i>			plus 603,5 v rezervě 1 607,6	OSS	A			
4357			<i>ost.(opravy, podíly k projektům,...) 91,2</i>			91,2 doplatek 2014 91,2	OSS	A			
4357	5336 Neinv. transfery. zřízeným při	870,6	Senior Centrum - dotace státu a kraje 870,6	870,6	100%		OSS	A		252%	345,0
4359 Ost.služby a činn.v obl.	5169 Nákup ostatních služeb	10,3	opatrovnictví nesvéprávných osob 10,3				OSS	A	100%		
4379 Ost.sluzž.a činn.v obl.	5154 Elektrická energie		Linka SOS				OSS	A			
4379	5162 Služby telekomunikací a radi	10,1	Linka SOS 10,1				OSS	A			6,7
druhá sk. 4 - Sociální věci a politika zaměstnanosti		6 302,6		4 742,5	75%					61%	7 783,6
5212 Ochrana obyvatelstva	5169 Nákup ostatních služeb						ÚKS				
5212	5171 Opravy a udržování	40,0	varovací a vyrozumívací systém 40,0	37,3			ÚKS				
5299 Ost.záležit.civilní při	5134 Prádlo, oděv, obuv	13,3		8,3	63%		ÚKS	A		38%	22,1
5299	5137 Drobný hm.dlouhodobý maj	36,0	vybavení skladu (lehátka, deky,...) 36,0	38,7	108%		ÚKS	A	100%	113%	34,2
5299	5139 Nákup materiálu jinde nezař		sklad CO	0,4			ÚKS	A		165%	0,3
5299	5153 Plyn	43,8	sklad CO 43,8				ÚKS	A	100%		
5299	5154 Elektrická energie	14,6	kryt CO v kině Hvězda 14,6	0,6	4%		ÚKS	A	100%	55%	1,1

Paragraf	Položka	2015 ZM 8.12.2014 až 14.opatření RM k 31.12.20		Plnění Prosinec	Plán 100%	Poznámka	Správce	DPH (kód)	Státní správa	Změna 15 / 14	2014 Prosinec	
		Rozpočet	Rozklad									
5299	5167 Služby školení a vzdělávání	14,3	protipovodňová činnost	14,3			SMM	A				
5299	5169 Nákup ostatních služeb	28,5	uskladnění materiálu CO	28,5	14,0	49%	14,0	ÚKS	A	100%	203%	6,9
5299	5171 Opravy a udržování	11,0	kryt CO v kině Hvězda	11,0			ÚKS	A	100%			
<b>5311</b> Bezpečnost a veřejný	5011 Platy zaměstnanců v pracovn	9 279,0	28 zaměstnanců (tabulk.) vč. stálé služ	9 279,0	8 480,2	91%		MP	A		100%	8 469,2
5311	5021 Ostatní osobní výdaje	18,6		18,6			MP	A				
5311	5031 Povinné pojistné na soc. zab.	2 324,4		2 324,4	2 128,9	92%		MP	A		100%	2 126,1
5311	5032 Povinné pojistné na veřejné z	834,8		834,8	766,4	92%		MP	A		100%	765,4
5311	5038 Povinné pojistné na úrazové	37,2		37,2			MP	A				
5311	5132 Ochranné pomůcky	15,7		15,7	13,5	86%		MP	A		140%	9,7
5311	5134 Prádlo	208,8	výstroj pro nové strážníky a obměna oř	208,8	204,5	98%		MP	A		101%	203,4
5311	5136 Knihy	1,0		1,0	0,8	78%		MP	A		85%	0,9
5311	5137 Drobný hm.dlouhodobý maje	99,1	běžné požadavky	99,1	15,3	15%	15,3	MP	A		166%	9,2
5311	5139 Nákup materiálu jinde nezařa	115,8		115,8	75,4	65%		MP	A		103%	73,6
5311	5154 Elektrická energie	9,8	Městský kamerový systém	9,8	1,5	16%		MP	A		42%	3,6
5311	5156 Pohonné hmoty a maziva	194,4	provoz 3 služebních automobilů	194,4	177,6	91%		MP	A		81%	219,7
5311	5161 Služby pošt	1,2		1,2			MP	A				
5311	5162 Služby telekomunikací a radi	60,3		60,3	25,6	42%		OSI	A		100%	25,5
5311	5163 Služby peněžních ústavů	57,5	pojištění - odpovědnost za škodu	57,5	33,0	57%		MP	A		79%	41,6
5311	5164 Nájemné	204,0	měření rychlosti vozidel apod.	204,0	150,8	74%		MP	A		79%	190,1
5311	5166 Konzultační, poradenské a pr	2,8		2,8			MP	A				
5311	5167 Služby školení a vzdělávání	35,5	kurz pro nové strážníky a seminář vedc	35,5	18,8	53%		MP	A		322%	5,8
5311	5169 Nákup ostatních služeb	87,7	TKO, střelnice, úklid, ...	87,7	48,4	55%		MP	A		78%	61,7
5311	5171 Opravy a udržování	177,8		177,8	128,8	72%		MP	A		85%	151,7
5311	5173 Cestovné (tuzemské i zahran	6,4		6,4	0,9	14%		MP	A		599%	0,1
5311	5179 Ostatní nákupy jinde nezařaz	6,8		6,8			MP	A				6,6
5311	5192 Poskyt. neinvest. příspěvky a	1,0		1,0	1,0	100%		MP	A			
5311	5361 Nákup kolků	14,0		14,0	13,8	99%		MP	A		216%	6,4
5311	5362 Daně a poplatky	2,2		2,2			MP	A				
5311	5424 Náhrady mezd v době nemoc	139,5	nemocenské dávky za 1.-14.den	139,5			PO	A				
<b>5512</b> Požární ochr.- dobrov	5021 Ostatní osobní výdaje	165,4	Jednotky SDH	165,4			ÚKS	A				
5512	5029 Platby za provedenou práci ji	26,4	Jednotky SDH - refundace	26,4			ÚKS	A				
5512	5031 Povinné pojistné na soc. zab.	41,4	Jednotky SDH	41,4			ÚKS	A				
5512	5032 Povinné pojistné na veřejné z	11,6	Jednotky SDH	11,6			ÚKS	A				
5512	5132 Ochranné pomůcky	43,4	Jednotky SDH	43,4	57,4	132%		ÚKS	A		112%	51,3
5512	5134 Prádlo, oděv, obuv	23,7	Jednotky SDH	23,7	21,4	90%		ÚKS	A		251%	8,5
5512	5137 Drobný hm.dlouhodobý maje	71,6	Jednotky SDH	71,6	56,1	78%		ÚKS	A		175%	32,0



Paragraf	Položka	2015 ZM 8.12.2014 až 14.opaťení RM k 31.12.20		Plnění Prosinec	Plán 100%	Poznámka	Správce	DPH (kód)	Státní správa	Změna 15 / 14	2014 Prosinec
		Rozpočet	Rozklad								
5512	5139 Nákup materiálu jinde nezařaz	53,3	Jednotky SDH 53,3	48,2	90%		ÚKS	A		97%	49,9
5512	5151 Studená voda	7,6	Jednotky SDH 7,6	14,0	184%		ÚKS	A		145%	9,6
5512	5153 Plyn	74,9	Jednotky SDH 74,9	58,9	79%		ÚKS	A		103%	57,3
5512	5154 Elektrická energie	87,4	Jednotky SDH 87,4	61,2	70%		ÚKS	A		182%	33,6
5512	5156 PHM	35,9	Jednotky SDH 35,9	33,3	93%		ÚKS	A		102%	32,6
5512	5164 Nájemné	0,9	Jednotky SDH 0,9	0,4	49%		ÚKS	A		99%	0,4
5512	5169 Nákup ostatních služeb	44,9	Jednotky SDH 44,9	30,1	67%		ÚKS	A		65%	46,1
5512	5171 Opravy a udržování	100,6	Jednotky SDH 100,6	45,8	46%	běžný provoz 45,8	ÚKS	A		67%	68,5
5512	5175 Pohoštění	10,3	Jednotky SDH 10,3			pitný režim	ÚKS	A			
5512	5222 Neinv.transfery občanským s	25,4	na slavnost.příležitosti SDH 4,4	21,0	83%	sbory nezřízené městem	ÚKS	A		100%	20,9
5512			SDH Vésky - O pohár starosty města 21,0			sbory nezřízené městem	ÚKS	A			
5599	Ost.záležit.požární oc	154,2	řešení mimoř.sit.ve spolupr.s jinými or; 154,2				ÚKS	A	100%		
druhá sk. 5 - Bezpečnost státu a právní ochrana		15 115,7		12 832,4	85%					100%	12 848,8
6112	Zastupitelstva obcí	63,0	náhrada ušlého výdělku 6,0	28,2	45%	19,4	PO	A	1%	41%	69,5
6112			náhrady neuv.členům ZM (OSVČ) 57,0			8,8	OSI	A	1%		
6112	5021 Ostatní osobní výdaje	1 500,4	komise a výbory - běžná činnost 1 365,6	786,3	52%	člen ZM = skut.na pol 786,3	PO	A	1%	118%	666,5
6112			komise a výbory - pracovní cesty v záj 134,8			člen ZM = skut.na pol	OSI	A	1%		
6112	5023 Odměny členů zastupitelstev	3 396,5	členové zastupitelstva 3 396,5	3 055,2	90%	ZM 18, RM 5, uvolnění 4	PO	A	1%	77%	3 973,7
6112			odměna při skončení fčního období			uvolněným členům ZM	PO	A	1%		
6112	5029 Ostatní platby za provedenou	142,4	refundace mzdy zastupitele města 142,4				PO	A	1%		
6112	5031 Povinné pojistné na soc. zab.	1 271,0	1 271,0	590,1	46%		PO	A	1%	88%	672,0
6112	5032 Povinné pojistné na veřejné z	355,7	355,7	351,0	99%		PO	A	1%	111%	315,9
6112	5039 Ost.povinné pojistné plac. za	50,9	refundace mzdy zastupitele města 50,9				PO	A	1%		
6112	5041 Odměny za užití duševního v	130,6	ceny města 130,6	119,1	91%	Sportovci,Město,V.Bouček	KŠS	A		79%	151,7
6112	5162 Služby telekomunikací a radi	103,8	provoz mobilních telefonů 103,8	22,9	22%	uvolnění členové ZM	OSI	E	1%	47%	48,3
6112	5163 Služby peněžních ústavů	14,5	zahraniční cesty 14,5	11,5	79%	členové ZM	OSI	A		76%	15,2
6112	5167 Služby školení a vzdělávání	57,6	57,6	1,7	3%	členové ZM	OSI	E		5%	34,7
6112	5169 Nákup ostatních služeb	167,9	společenské akce města 112,9	149,7	89%	122,1	KŠS	A		73%	205,2
6112			činnosti "Vedení" města 15,0			8,0	ÚKS	A			
6112			zasedání ZM (sál) a RM (výjezdní) 40,0			19,5	OSI	A			
6112	5173 Cestovné (tuzemské i zahan	163,8	163,8	53,8	33%	členové ZM	OSI	A		47%	113,5
6112	5175 Pohoštění	695,5	členové "vedení" ZM 111,2	639,7	92%	105,1		A			
6112			činnost ZM a RM 94,6			71,9	OSI	A			
6112			akce města 457,8			440,9	KŠS	A		169%	379,6
6112			komise a výbory 31,9			21,8	A				
6112	5176 Účast.popl.na konference	37,7	37,7	9,9	26%	členové ZM	OSI	A		84%	11,8
6112	5179 Ostatní nákupy jinde nezařaz	107,0	ořadné 107,0	81,6	76%		KŠS	A		76%	107,1

Paragraf	Položka	2015 ZM 8.12.2014 až 14.opaťení RM k 31.12.20		Plnění Prosinec	Plán 100%	Poznámka	Správce	DPH (kód)	Státní správa	Změna 15 / 14	2014 Prosinec
		Rozpočet	Rozklad								
6112	5194 Věcné dary	284,9	přijetí, tomboly, vstup.ples apod. 228,6	277,4	97%		KŠS	A		91%	306,4
6112			pracovní cesty - osoby v zájmu města 56,3			ne člen ZM nebo zaměstnec	KŠS	A			
6112	5212 Neinv.transfery podnik.subje		Dotace a dary v kompet. RM/ZM	20,0		plán na pol.5222	EKO			100%	20,0
6112	5213 Neinv.transfery podnik.subje		Dotace a dary v kompet. RM/ZM	46,0		plán na pol.5222	EKO	A		46%	100,0
6112			Fond sportu a Fond mládeže a vzdělávání 7,0			plán na pol.5222	KŠS				
6112			Fond kultury a cestovního ruchu 20,0			plán na pol.5222	KŠS				
6112			Fond sociální pomoci a prevence 19,0			plán na pol.5222	OSS				
6112	5221 Neinv.transfery obecně prosp		Dotace a dary v kompet. RM/ZM	525,0		plán na pol.5222	EKO			328%	160,0
6112			Fond životního prostředí			plán na pol.5222	SMM				
6112			Fond sociální pomoci a prevence			plán na pol.5222	OSS				
6112	5222 Neinv.transfery občanským s	6 211,7	Dotace na individuální žádosti 284,6	5 184,7	83%		230,0	EKO	A	86%	6 020,4
6112			Fond obnovy historické architektury 359,9				249,0	ÚMA	A		
6112			Fond životního prostředí 101,1				84,5	SMM	A		
6112			Fond mládeže a vzdělávání 71,6				30,0	KŠS	A		
6112			Fond sportu 3 327,0				3 324,0	KŠS	A		
6112			Fond kultury 542,4				468,0	KŠS	A		
6112			Fond cestovního ruchu 97,8				12,0	KŠS	A		
6112			Fond sociální pomoci a prevence 1 427,3				787,2	OSS	A		
6112	5223 Neinv.transfery církvím a ná		Dotace a dary v kompet. RM/ZM	205,0				EKO		59%	350,0
6112			Fond obnovy historické architektury				100,0	ÚMA			
6112			Fond kultury a Fond cestovního ruchu				10,0	KŠS			
6112			Fond sociální pomoci a prevence				95,0	OSS			
6112	5229 Ost.neinv.transfery nezisk.a	334,9	Členské příspěvky města:	388,0	116%	mimo svazky obcí	318,6	OSI		115%	336,4
6112			<i>Svaz měst a obcí ČR 55,8</i>					OSI	A		
6112			<i>SHS ČMS (úhrada do 31.3.) 25,2</i>					OSI	A		
6112			<i>Region Slovácko (6 Kč/obyv. termín . 151,3</i>					OSI	A		
6112			<i>Kolekt.člen.ve sdružení Čech,Mo 25,2</i>					OSI	A		
6112			<i>Český institut interních auditorů 3,0</i>					OSI	A		
6112			<i>sdružení tajemníků MěÚ 5,0</i>					OSI	A		
6112			<i>člen Programu Zdravé město 50,0</i>					OSI	A		
6112			<i>člen Asociace měst pro cyklisty 10,0</i>					OSI	A		
6112			Česká komora autorizovaných architekt 6,0				6,0	ÚMA	A		
6112			Česká komora autorizovaných inženýrů 3,0				3,0	OIN	A		
6112			Sdružení pro rozvoj veřejného osvětlen 0,4				0,4	SMM	A		
6112			Fond sportu a Fond mládeže a vzdělávání 3,0				3,0	KŠS	A		
6112			Fond kultury a Fond cestovního ruchu 57,0				57,0	KŠS	A		

Paragraf	Položka	2015 ZM 8.12.2014 až 14.opaťení RM k 31.12.20		Plnění Prosinec	Plán 100%	Poznámka	Správce	DPH (kód)	Státní správa	Změna 15 / 14	2014 Prosinec
		Rozpočet	Rozklad								
6112	5311 Neinv.transfery státnímu roz		Dotace a dary v kompet. RM/ZM	10,0		plán na pol.5222	EKO				
6112	5321 Neinv.transfery obcím		Dotace a dary v kompet. RM/ZM			plán na pol.5222	EKO				
6112	5329 Ost.neinv.dotace veř.rozp.úze	181,7	Přísp. na členství ve sdruženích	206,8	114%	svazky obcí	OSI			102%	202,6
6112			<i>Mikroregion Dolní Poolšaví</i> 55,6				OSI	A			
6112			<i>Sdružení obcí pro rozvoj Baťova kan</i> 126,1				OSI	A			
6112			Fond cestovního ruchu				KŠS				
6112	5332 Neinv.transfery vysokým ško		Dotace a dary v kompet. RM/ZM	5,0			EKO				
6112			Fond kultury				KŠS				
6112	5333 Neinv.transf.školským práv.c		Dotace a dary v kompet. RM/ZM	5,0			EKO				
6112			Fond kultury a Fond cestovního ruchu				KŠS				
6112	5339 Neinv.transfery cizím přísp.c		Dotace a dary v kompet. RM/ZM	53,9			EKO			142%	38,0
6112			Fond sportu a Fond mládeže a vzdělávání				KŠS				
6112	5424 Náhrady mezd v době nemoc	74,5	nemocenské dávky za 1.-14.den 74,5				PO	A	1%		
6112	5492 Dary obyvatelstvu	20,1	komise a výbory 20,1	40,0	199%	ne člen ZM	OSI	A		200%	20,0
6112	5493 Účel.neinv.transfery nepodní		Dotace a dary v kompet. RM/ZM	10,0			EKO				
6112	5624 Neinv.půjč.prostř.společenst	350,0	Půjčky z FRB 350,0	350,0		společenství vlastníků	EKO	A		35%	1 000,0
6112	5660 Neinvest.půjčené prostředky	7 081,4	Půjčky z FRB 7 081,4	4 952,6	70%	fyzické osoby	EKO	A		68%	7 305,4
<b>6171</b>	<b>Činnost místní správy</b>	<b>73 921,7</b>	<b>237 zaměstnanců (tabulková místa)</b>	<b>69 247,7</b>	<b>94%</b>					<b>103%</b>	<b>67 160,7</b>
6171			běžný provoz 64 078,6				PO	A	49%		
6171			projekt Odborná praxe pro mládež do 3 43,6			vč.dotace	PO	A			
6171			projekt Veřejně prospěšné práce 559,7			vč.doatce	PO	A			
6171			projekt Vzdělávejte se pro růst prac.pří 415,5				PO	A			
6171			projekt Meziobecní spolupráce 522,0				ÚMA	A			
6171			projekt Mosty 90,1				OSS	A			
6171			projekt Podpora komunit.plánování soc 137,4				OSS	A			
6171			projekt Zavádění standardů kvality SPC 1 535,7				OSS	A			
6171			Pěstounská péče 493,6				OSS	A	100%		
6171			výkon sociální práce 961,0				OSS				
6171			OSPOD - provozní a věcné výdaje 5 500,0			dot.MPSV a MF na sc	OSS	A	100%		
6171	5021 Ostatní osobní výdaje	2 017,3	dohody o provedení práce	911,0	45%	běžný provoz	PO	A		44%	2 089,6
6171			projekt Společně (II) k udržitel.rozvoji 3,6				ÚMA	A			
6171			projekt Mosty 151,0				OSS	A			
6171			projekt Podpora komunit.plánování soc 90,9				OSS	A			
6171			projekt Zavádění standardů kvality SPC 47,6				OSS	A			
6171	5024 Odstupné	136,8		136,8			PO	A	49%		
6171	5029 Platby za provedenou práci j.	20,6	soc.fond: jubileum 50.let a 1.důchod (c	20,6			EKO	A	49%		

Paragraf	Položka	2015 ZM 8.12.2014 až 14.opatření RM k 31.12.20		Plnění Prosinec	Plán 100%	Poznámka	Správce	DPH (kód)	Státní správa	Změna 15 / 14	2014 Prosinec
		Rozpočet	Rozklad								
6171	5031 Povinné pojistné na soc. zab.	18 476,1	pojistné za zaměstnance	17 531,5	95%	25 % mezd	PO	A	49%	102%	17 247,4
6171			běžný provoz 16 390,1			15 251,3	PO	A	49%		
6171			projekt Odborná praxe pro mládež do 3 11,0			7,3	PO	A			
6171			projekt Veřejně prospěšné práce 139,9			43,9	PO	A			
6171			projekt Vzdělávejte se pro růst prac.pří 103,9				PO	A			
6171			projekt Místní agenda 21 3,4			vč.dotace EU	ÚMA	A			
6171			projekt Meziobecní spolupráce 130,1			vč. dotace	ÚMA	A			
6171			projekt Mosty 49,6				OSS	A			
6171			projekt Podpora komunit.plánování soc 42,6				OSS	A			
6171			projekt Zavádění standardů kvality SPC 335,9				OSS	A			
6171			Pěstounská péče 123,6				OSS	A	100%		
6171			OSPOD - provozní a věcné výdaje 1 249,9			dot.MPSV a MF na sc 1 556,1	OSS	A	100%		
6171	5032 Povinné pojistné na veřejné z	6 615,4	pojistné za zaměstnance	6 312,0	95%	9 % mezd		A	49%	101%	6 261,9
6171			běžný provoz 5 866,2			5 491,1	PO	A	49%		
6171			projekt Odborná praxe pro mládež do 3 3,9			2,6	PO	A			
6171			projekt Veřejně prospěšné práce 50,4			15,8	PO	A			
6171			projekt Vzdělávejte se pro růst prac.pří 37,4				PO	A			
6171			projekt Místní agenda 21 0,2				ÚMA	A			
6171			projekt Meziobecní spolupráce 47,0			53,2	ÚMA	A			
6171			projekt Mosty 16,0			15,4	OSS	A			
6171			projekt Podpora komunit.plánování soc 15,3			15,3	OSS	A			
6171			projekt Zavádění standardů kvality SPC 120,9			120,9	OSS	A			
6171			Pěstounská péče 45,5				OSS	A	100%		
6171			OSPOD - provozní a věcné výdaje 450,0			dot.MPSV a MF na sc 560,2	OSS	A	100%		
6171	5038 Povinné pojistné na úrazové	297,0	pojištění prac.úrazu a nemoci z povolání	330,9	111%	0,42 % mezd (z.č.125/1993)	PO	A	49%	102%	323,7
6171	5041 Odměny za užití duševního v	61,0	Zpravodaj	48,4		výběr.řízení	OIN	A			
6171	5131 Potraviny	4,8	pitný režim - neklimatiz.kanceláře	4,8		kolektivní smlouva	EKO	A			
6171	5132 Ochranné pomůcky	36,0	úklid a údržba radnice	19,0	88%	14,4	SMM	E	49%	452%	7,0
6171			zkušební komisaři	17,0		17,2	DSA	A	100%		
6171	5134 Prádlo, oděvy, obuv	55,5	pracovní pomůcky pro KST	31,5	57%		OSI	E		80%	39,5
6171			pracovní pomůcky SMM 19,0			16,5	SMM	E			
6171			pracovní obuv pro OD (10 ks) 6,0			4,9	SMM	A			
6171			gumová obuv OŽP - samospráva (3 ks) 3,6				SMM	A			
6171			pracovní pomůcky pro SO (4 ks) 4,9			1,7	SŽP	A	98%		
6171			gumová obuv OŽP - st.správa (12 ks) 14,3			8,4	SŽP	A			
6171			pracovní pomůcky pro OIN 7,7				OIN	E			

Paragraf	Položka	2015 ZM 8.12.2014 až 14.opatření RM k 31.12.20		Plnění Prosinec	Plán 100%	Poznámka	Správce	DPH (kód)	Státní správa	Změna 15 / 14	2014 Prosinec
		Rozpočet	Rozklad								
6171	5136 Knihy, učební pomůcky a tis	240,7	běžný provoz 192,2	157,4	65%	156,1	OSI	E	49%	135%	116,7
6171			Sociální fond 1,0				EKO	A			
6171			provoz části SSZ 47,5			1,3	OSS	A	100%		
6171	5137 Drobný hm.dlouhodobý maje	2 818,4	provoz radnice 674,7	2 004,2	71%	154,8	SMM	E	49%	67%	2 972,0
6171			Facility Management 30,7			512,5	SMM	E			
6171			běžné potřeby odb.dopravy 66,3			46,3	SMM	E			
6171			výpočetní a ostatní technika 1 969,2			1 276,7	OSI	E	49%		
6171			kuchyňka u obřadní síně 30,0			9,0	KŠS	B			
6171			zkušební komisaři dopravy 15,0				DSA		100%		
6171			provoz části SSZ 32,5			4,9	OSS	A	100%		
6171	5139 Nákup materiálu jinde nezařa	1 918,6	Sociální fond	1 521,2	79%		EKO	A	49%	111%	1 373,8
6171			společenské akce města 48,1			42,2	KŠS	E	49%		
6171			kancelářské potřeby radnice 400,0			780,2	OSI	E			
6171			OIK (tonery, inkousty, kabely, prodlužl 596,9			158,5	OSI	E	49%		
6171			provoz radnice 797,1			521,7	SMM	E	49%		
6171			budova dopravy - samospráva 5,4				SMM	E			
6171			budova dopravy - státní správa 21,6			1,2	DSA	E	100%		
6171			provoz části SSZ 49,5			17,3	OSS	A	100%		
6171	5151 Studená voda	347,2	provoz radnice 289,6	287,8	83%	269,3	SMM	E	49%	117%	245,7
6171			provoz části SSZ 57,6			18,6	OSS	A	100%		
6171	5153 Plyn	1 354,6	provoz radnice 1 300,0	768,2	57%	732,0	SMM	E	49%	99%	772,7
6171			provoz části SSZ 54,6			36,2	OSS	A	100%		
6171	5154 Elektrická energie	1 598,4	provoz radnice 1 550,0	1 578,6	99%	1 536,4	SMM	E	49%	128%	1 229,5
6171			provoz části SSZ 48,4			42,2	OSS	A	100%		
6171	5156 Pohonné hmoty a maziva	528,9	provoz radnice 494,7	263,7	50%	233,0	SMM	E	49%	83%	317,3
6171			provoz části SSZ 34,2			30,7	OSS	A	100%		
6171	5161 Služby pošt	1 358,6	běžný provoz radnice 1 344,3	1 252,8	92%	1 252,8	OSI	E	49%	125%	1 006,0
6171			provoz části SSZ 14,3				OSS	A	100%		
6171	5162 Služby telekomunikací a radi	882,2	telefony (i mobilní) a internet 833,7	567,3	64%	548,9	OSI	E	49%	85%	667,4
6171			provoz části SSZ 48,5			18,4	OSS	A	100%		
6171	5163 Služby peněžních ústavů	10,3	pojišt.zahr.cest, vratky poj.ukonč.prac. 10,3	0,3	3%		OSI	A		72%	0,4
6171			zahraniční cesty odboru			0,1	KŠS				
6171	5164 Nájemné	161,2		73,6	46%		OSI			103%	71,3
6171			sociální fond 3,3				EKO	A	49%		
6171			čistící rohože, popelnice, kontejnery 157,9			73,6	SMM	E	49%		

Paragraf	Položka	2015 ZM 8.12.2014 až 14.opatření RM k 31.12.20		Plnění Prosinec	Plán 100%	Poznámka	Správce	DPH (kód)	Státní správa	Změna 15 / 14	2014 Prosinec		
		Rozpočet	Rozklad										
6171	5166 Konzultační, právní a porad.	295,1	daňový poradci, konzultace VERA, ...	127,7	201,8	68%	107,1	EKO	E	10%	48%	422,1	
6171			údržba sítí, služby GIS, ...	92,9			30,0	OSI	E	25%			
6171			psychotesty,zdrav.prohl.,odbor.práce,p	20,4			8,9	PO	A	49%			
6171			elektro a plyno revize	54,1		od 1.7.2013	55,8	SMM	E	49%			
6171	5167 Školení a vzdělávání	1 217,1	vzdělávání vstupní, průběžné, vedoucí,	552,8	905,8	74%	583,0	PO	E	49%	117%	775,4	
6171			odbory a útvary	664,3			1 596,3	odbory	A,E				
6171	5168 Služby zpracování dat	3 359,2	konverze datových exportů (GIS, Účto,	3 359,2	2 254,6	67%	1400 Výzva22	OSI	E	49%	99%	2 276,3	
6171	5169 Nákup ostatních služeb	8 334,5	sociální fond	1 061,5	6 050,6	73%	958,6	EKO	A	49%	85%	7 124,5	
6171			stravování	2 155,2			2 194,8	EKO	A	49%			
6171			PCO, rating, daňový a pod.poradci	508,6			148,9	EKO	E	25%			
6171			monitoring tisku, konzultace, ...	117,0			75,0	ÚKS	A				
6171			vnitřní správa	39,1			35,5	OSI	A				
6171			výpočetní a ostatní technika	1 947,9		730 Výzva22	700,4	OSI	E	49%			
6171			projekt Technol.centrum	300,0		do 2018 udržitelnost I	682,3	OSI	A				
6171			stáže na MěÚ,inzerce volných pracovní	668,0			50,3	PO	A				
6171			manuál a moderniz.Loga a znaku měst	135,0		příprava a soutěž	90,1	ÚMA					
6171			provoz radnice, Facility Management	1 041,0			966,1	SMM	E				
6171			doprava - znalecké posudky	10,0		samospráva		SMM	A				
6171			doprava - soudní překlady, znal.posudk	85,0		státní správa	29,7	DSA	A	100%			
6171			doprava - stavební řízení	5,0				DSA	A	100%			
6171			vydávání rozhodnutí	10,5		překlady, posudky lék	3,7	DSA	A	100%			
6171			akce města, slavnostní ocenění,...	40,0			31,6	KŠS	A				
6171			provoz části SSZ	50,1		dot.MPSV a MF na sc	3,8	OSS	A	100%			
6171			externí audit města	160,6			79,9	ÚIA	E	49%			
6171	5171 Opravy a udržování	1 322,2	kartotéky	50,3	1 323,7	100%	servis majetku (kartot	80,4	OSI	E	49%	100%	1 325,6
6171			výpočetní a ostatní technika	551,8		50 hlasov.zařiz.	427,9	OSI	E	49%			
6171			provoz radnice	700,1			798,2	SMM	E	49%			
6171			vyvolávací systém	20,0			17,2	DSA	A	100%			
6171	5172 Programové vybavení	707,3	licence, antiviry, aplikace apod.	707,3	285,6	40%	285,6	OSI	E	49%	20%	1 402,4	
6171	5173 Cestovné (tuzemské i zahrani	510,6	tajemník, odbory a útvary	510,6	291,6	57%		odbory	A		101%	288,5	
6171	5175 Pohoštění	151,1	sociální fond	11,4	122,6	81%	5,0	EKO	A		103%	119,3	
6171			nápojový automat - odbor dopravy	2,0				DSA	A	100%			
6171			nápojový automat - soc.odbor	5,0			1,6	OSS	A	100%			
6171			tajemník, odbory a útvary	132,7			103,7	odbory	A				

Paragraf	Položka	2015 ZM 8.12.2014 až 14.opaťení RM k 31.12.20		Plnění Prosinec	Plán 100%	Poznámka	Správce	DPH (kód)	Státní správa	Změna 15 / 14	2014 Prosinec	
		Rozpočet	Rozklad									
6171	5176 Účast.popl.na konference	75,8	konference EKO 5,2	31,0	41%		2,0	EKO	A		126%	24,7
6171			konference KST - kancelář starosty 7,4					ÚKS	A			
6171			konference OIK 19,9				18,5	OSI	A			
6171			konference PO 12,3					PO	A			
6171			konference APR				6,9	ÚMA				
6171			konference OD 14,0				3,7	SMM	A			
6171			konference KST - společenské apod.ak 7,5					KŠS	A			
6171			konference ÚIAK 9,5					ÚIA	A			
6171	5179 Ostatní nákupy jinde nezařaz	111,8	ořádné - KST (společenské záležitosti) 64,1	87,8	79%		47,7	KŠS	A		91%	96,8
6171			ořádné - KST (tajemník) 12,0				12,0	OSI	A			
6171			ořádné - EKO (státní dozor na plese) 10,6				3,5	EKO	A			
6171			ořádné - OSA (matrikářky) 25,1				24,6	DSA	A	100%		
6171	5192 Poskyt. neinvest. příspěvky a	60,2	běžný provoz radnice	-9,7	-16%			OSI	A	49%	-170%	5,7
6171			náhrady odboru dopravy				0,4	DSA		100%		
6171			náhrady účastníkům správních řízení 10,0			OSA		DSA	A	100%		
6171			sociální pohřby 50,2				-10,1	OSS	A	100%		
6171	5194 Věcné dary	3,3						OSI				
6171			Sociální fond 3,3					EKO	A	49%		
6171	5361 Nákup kolků	19,2	běžný provoz radnice - žádosti 19,2	-1,3	-7%			OSI	A		-17%	7,6
6171	5362 Platby daní a poplatků státní	61,5	poplatky EKO	2,0	3%			EKO	A		16%	12,6
6171			poplatky KST 35,9					OSI	A			
6171			soudní poplatky 25,6				2,0	PO	A			
6171	5363 Úhrady sankcí jiným rozpočt	22,8	projekt Vzdělávání eGON 18,1	18,6	82%		18,6	OSI	A		66%	28,2
6171			projekt Know-how zahr.samospráv 4,7					ÚMA	A			
6171	5424 Náhrady mezd v době nemoc	888,7	nemocenské dávky za 1.-14.den 888,7	684,8	77%			PO	A	49%	98%	698,7
6171	5499 Ost.neinvest. transfery obyva	1 398,6	Soc.fond (osobní konta a přisp.na penz 1 398,6	1 313,5	94%			EKO	A	49%	99%	1 321,7
6310	Obec.příjmy a výdaje	4 555,9	úroky - UniCredit Bank 2010 3 623,5	4 344,6	95%		3 615,6	EKO	A		88%	4 952,1
6310			- Česká spořitelna 2008 659,5				599,5	EKO	A			
6310			- Česká spořitelna 2006 121,3				42,6	EKO	A			
6310			- Komerční banka 2004 151,6				86,8	EKO	A			
6310	5142 Kursové rozdíly ve výdajích			2,1				EKO			45%	4,7
6310	5163 Služby peněžních ústavů	7 855,0	bankovní poplatky 405,0	7 902,8	101%		211,9	EKO	A	25%	90%	8 739,6
6310			zajištění úvěru UCR 2010 4 750,0				4 972,1	EKO	A			
6310			zajištění úvěru ČS 2008 2 700,0				2 718,8	EKO	A			
6310	5179 Ostatní nákupy jinde nezařaz	151,8	provize správců CP a popl.SCP 151,8	9,6	6%			EKO	A			5,4
6320	Pojištění funkčně nes	1 586,6	pojištění majetku,zaměstnanců a odpov 1 586,6	1 581,5	100%			EKO	A	2%	106%	1 496,5
6320	5169 Nákup ostatních služeb	123,7	makléř - mandátní odměna 123,7	36,0	29%			EKO	E		100%	36,0

Paragraf	Položka	2015 ZM 8.12.2014 až 14.opatření RM k 31.12.20		Plnění Prosinec	Plán 100%	Poznámka	Správce	DPH (kód)	Státní správa	Změna 15 / 14	2014 Prosinec		
		Rozpočet	Rozklad										
6399	Ostatní finanční oper	31 896,9	daň z příjmu PO za činnost UH	28 587,6	30 442,0	95%	shodné s příjmy	28 587,6	EKO	A		97%	31 342,4
6399			DPH - odvedeno z příjmů	10 543,2				9 897,6	EKO	A			
6399			- uplatněná vratka z výdajů	-7 233,9				-8 043,2	EKO	A			
6402	Fin.vypořádání min.	32,8	vypořád.dotací min.období - SSZ		1 412,1	4305%		1 379,3	OSS	A	100%	6459%	21,9
6409			vypořád.dotací min.období - KST	24,3				24,3	ÚKS	A			
6409			vypořád.dotací min.období - APR	8,5				8,5	ÚMA	A			
6402	5366 Výdaje z fin.vyř. min. let	49,1	vratka dotace - ZŠ UNESCO	49,1	49,1	100%			KŠS				
6409	Ostatní činnosti jinde	9,8	Ztráty a nálezy - uplatnění nálezného	9,8					OSI	A			
6409	5192 Poskyt. neinvest. příspěvky a	1 000,0	naléhavé situace 1% příjmů tř. 1 až 3	1 000,0					EKO	A			
6409			rozpis.rezerva 1,5% příjmů tř. 1 až 3						EKO	A			
6409			přísp.org. -spoluúčasti dotač.projektů						EKO	A			
6409			- Senior centrum				na dotace státu		EKO	A			
6409	5909 Ostatní neinvestiční výdaje j		PCO min.roku a mylné platby městu (v		3,1			3,1	EKO	A		205%	1,5
druhá sk. 6 - Všeobecná veřejná správa a služby		201 459,4			180 445,9	90%						96%	188 721,7
<b>BĚŽNÉ VÝDAJE CELKEM</b>		<b>497 121,8</b>			<b>454 748,7</b>	<b>91%</b>						<b>102%</b>	<b>445 068,6</b>
<b>CELKEM BĚŽNÝ ROZPOČET</b>		<b>39 610,6</b>			<b>98 767,4</b>	<b>249%</b>						<b>98%</b>	<b>100 790,6</b>



Paragraf	Položka	2015		Plnění Prosinec	Plán 100%	Poznámka	Správce	DPH (kód)	Státní správa	Změna 15 / 14	2014 Prosinec		
		Rozpočet	Rozklad										
<b>B - KAPITÁLOVÝ ROZPOČET</b>													
<b>druhá třída 3 - KAPITÁLOVÉ PŘÍJMY</b>													
2219	Ost.záležit. pozem. k	3122	Přijaté příspěvky na pořízení	200,0	Plánovací smlouvy	200,0					287,0		
3612	Bytové hospodářství	3112	Příjmy z prodeje ostatních n	1 111,0	prodej bytů a bytových domů	1 111,0	1 111,1	100%			154%	721,0	
3639	Komun. služby a úze	3111	Příjmy z prodeje pozemků	6 412,3	prodej pozemků	6 412,3	4 428,4	69%			32%	13 965,4	
5512	Požární ochrana - dol	3113	Příjmy z prodeje ost. hmotn	60,3	obměna vozového parku JSDH	60,3	7,2	12%					
6171	Činnost místní správy	3113	Příjmy z prodeje ost. hmotn	81,8	obměna vozového parku MěÚ	81,8	48,0	59%			48%	99,0	
druhá tř. 3 - Kapitálové příjmy				7 865,4		5 594,7	71%				37%	15 169,6	
<b>druhá třída 4, seskupení položek 42 - INVESTIČNÍ PŘIJATÉ TRANSFERY</b>													
	4213	Invest. přijaté transfery ze st		8 555,0	SFŽP: varovný systém	8 555,0		100%			462%	1 850,7	
					ZŠ UNESCO - zateplení tělocvičny	132,3			132,3	OIN	A		
					zatepl. MŠ Lomená	138,6			138,6	OIN	A		
					Bezbar.trasa (1) Štěpnice-bus nádraží	5 673,4			5 673,4	OIN	A		
					Smetanovy sady- obnova zeleně	1 812,5			1 812,5	OIN	A		
					odvedení odpadních vod Mí-Vé	798,2			798,2	OIN	A		
	4216	Ost.inv. přijaté transfery ze s		33 936,7	IPRM 11: Park.sídl.Pod Svahy+veř.pro	10 429,2		100%	10 429	OIN	A	135%	25 070,2
					ZŠ UNESCO: zateplení tělocvičny	2 248,9			2 249	OIN	A		
					odkanalizování RD v ulici Sokolovská					OIN	A		
					odvedení odpadních vod Mí-Vé	13 569,0			13 569	OIN	A		
					SFŽP: zahrada MŠ Štěpnická	1 680,8			1 681	OIN	A		
					SFŽP: zahrada MŠ Svatováclavská	1 455,9			1 456	OIN	A		
					SFŽP: zahrada MŠ Speciální	1 108,9			1 109	OIN	A		
					SFŽP: zahrada MŠ Komenského	1 060,0			1 060	OIN	A		
					SFŽP: zateplení MŠ Lomená	2 356,2			2 356	OIN	A		
					Lesní hospodářské osnovy	27,8			28	SŽP	A	100%	
	4223	Invest. přijaté transfery od re		35 123,2	veř.prostr.Komenského nám.až jezuitsk	17 340,3	35 123,2	100%	17 340,3	OIN	A	407%	8 622,5
					cyklostezka Kunovský les	576,8			576,8	OIN	A		
					modernizace učeben ZŠ	590,3			590,3	OIN	A		
					Rochus (1) - Revit. a zpřístupnění	16 615,8			16 615,8	OIN	A		
druhá tř. 4 - b) Přijaté dotace investiční				77 614,9		77 614,9	100%				213%	36 443,4	
<b>KAPITÁLOVÉ A INVESTIČNÍ PŘÍJMY CELKEM</b>				<b>85 480,3</b>		<b>83 209,6</b>	97%				161%	<b>51 613,0</b>	

Paragraf	Položka	2015 ZM 8.12.2014 až 14.opatření RM k 31.12.20		Plnění Prosinec	Plán 100%	Poznámka	Správce	DPH (kód)	Státní správa	Změna 15 / 14	2014 Prosinec			
		Rozpočet	Rozklad											
<b>druhá třída 6 - KAPITÁLOVÉ VÝDAJE</b>														
1036	Správa v lesním hosp	6119	Ost.nákup dlouhod.nehm.m	27,8	Lesní hospodářské osnovy	27,8	27,8	100%		SŽP	B	100%	17%	161,7
2115	Úspora energie a obn	6121	Budovy, haly a stavby	6 060,0	rozvojové programy zatepl. MŠ Lomená	6 060,0	5 647,5	93%	5 647,5	ÚMA OIN	A A		68%	8 359,9
2212	Silnice	6121	Budovy, haly a stavby	17 045,2	rek.ul. Jana Žižky rek.ul. Na Mrmově (PD) rek.ul.Malostr.,Ztracená,Spálená drobná PD odboru dopravy ul.Lesní - bezpečnost.prvek Generel dopravy	11 103,2 956,0 3 960,0 200,0 126,0 700,0	15 113,4	89%	1 817,5 z plán.smluv (Vésky) (Sady) zdroj MK Míkovice 10 501 3 960 653	OIN OIN OIN SMM SMM SMM	A A A A A A		683%	2 212,6
2219	Ost.záležit. pozem. k	6121	Budovy, haly a stavby	56 515,5	PD rek.schodů Sady (ke kostelu) PD chodníků U Bagru-U Cihelny rek.chodníků u ZŠ Za Alejí parkovací místa u ZŠ Za Alejí parkovací závora OD Centrum drobná PD veř.prostr.Komenského nám.až jezuitsk IPRM 11: Park.sídl.Pod Svahy+veř.pro parkoviště hřbitov Mařatice Bezbar.trasa (1) Štěpnice-bus nádraží bezbar.trasa (2) Štěpnice-bus nádraží chodníky ul.1.máje po Na Vyhlídce	75,0 300,0 500,0 180,0 22 361,8 16 322,6 80,0 9 475,0 270,0 6 951,1	55 124,7	98%	zdroj MK Sady zdroj MK Jarošov zdroj MK Štěpnice zdroj MK Štěpnice 384 168 22 251 16 222 zdroj MK Ma,JA,Štěp 823 zdroj MK Štěpnic křižov.Na Stavidle-bu 5358,3 zdroj MK Mař 9 078 108 6 913	SMM SMM SMM SMM SMM SMM OIN OIN OIN OIN OIN OIN	A A A A A A A A A A A A		250%	22 088,3
		6122	Stroje, přístroje a zařízení	385,0	navig.panel na volné parkoviště	385,0				SMM	A			
2221	Provoz veřejné silniční	6121	Budovy, haly a stavby	100,0	bus zastávka MHD Štěpnice	100,0				zdroj MK Štěpnice	SMM			
2229	Ost.záležitosti v silnic	6121	Budovy, haly a stavby	579,0	signalizační zařízení; přechod u Pivova	579,0	534,1	92%		SMM				
		6122	Stroje, přístroje a zařízení		signalizační zařízení		28,8			SMM				
2321	Odvádění a čištění ve	6121	Budovy, haly a stavby	21 301,7	odvedení odpadních vod Mí-Vé na ČO odkanalizování RD v ulici Sokolovská odkanalizování ul. Průmyslová (PD) rekonstr.čerpací stanice Rybárny rek.vodovodů, kanal.a ČOV	20 532,6 252,4 66,4 450,0 0,3	21 160,7	99%	20 499 242 63 357 dle z.č.274/2001 Sb.	OIN OIN OIN OIN SMM	B B B B B		302%	7 014,2
3111	Předškolní zařízení	6121	Budovy, haly a stavby	6 266,1	zahrada MŠ Štěpnická zahrada MŠ Svatováclavská zahrada MŠ Speciální zahrada MŠ Komenského	1 995,0 1 693,9 1 241,5 1 335,7	5 982,8	95%	1 994 1 579 1 232 1 178	KŠS OIN OIN OIN OIN	A A A A		79%	7 545,6
		6351	Invest. transfery zřiz.přísp.or	80,0	MŠ Svatováclavská - el.pec	80,0	80,0	100%		KŠS				

Paragraf	Položka	2015 ZM 8.12.2014 až 14.opatření RM k 31.12.20		Plnění Prosinec	Plán 100%	Poznámka	Správce	DPH (kód)	Státní správa	Změna 15 / 14	2014 Prosinec	
		Rozpočet	Rozklad									
3113	Základní školy	6121	Budovy, haly a stavby	582,3								
3113			rekonstr. Šafaříkova 961	582,3	582,3	100%	582	KŠS OIN	A		21%	2 725,4
3113		6351	Invest. transfery zřiz.přísp.or	605,0	ZŠ UNESCO	605,0	100%	KŠS	A		605%	100,0
3113			ZŠ Za Alejí	250,0				KŠS	A			
3113			ZŠ Sportovní	300,0				KŠS	A			
3113			ZŠ Větrná	55,0				KŠS	A			
3117	První stupeň základní	6351	Invest. transfery zřiz.přísp.or	100,0	ZŠ Mařatice	100,0	100%	KŠS	A			
3117			ZŠ Jarošov	100,0				KŠS	A			
3231	Základní umělecké školy	6121	Budovy, haly a stavby	1 058,3	ZUŠ - projektová dokumentace	1 058,3	74%	OIN	A		444%	176,7
3311	Divadelní činnost	6121	Budovy, haly a stavby	118,6	Sl.divadlo: obložení stěn	118,6		OIN				
3313	Filmová tvorba, distribuce	6121	Budovy, haly a stavby	212,8	kino Hvězda - úprava zádveří	96,8	91%	OIN	B		48%	401,2
3313					- PD amfiteátr letního kin	116,0		OIN				
3313		6351	Invest. transfery zřiz.přísp.or	90,0	Městská kina	90,0	100%	KŠS				
3319	Ostatní záležitosti kulturní	6112	Ocenitelná práva	54,9	Animační virtuální prohlídka historické	54,9		OIN	A			442,1
3319		6121	Budovy, haly a stavby	400,0	MKZ Sady - rek.kanal.připojky	400,0	85%	OIN	A		14%	2 471,6
3319		6122	Stroje, přístroje a zařízení		Model města (info kiosky)			OIN	B			
3319		6351	Invest. transfery zřiz.přísp.or	119,2	Klub kultury - Snook Ball	119,2	100%	KŠS				
3322	Zachov. a obnova kulturní	6121	Budovy, haly a stavby	3 331,4		2 352,2	71%	SMM			650%	361,8
3322					Budova 293 - bezbariér.přístup	2 131,4		OIN	C			
3322					děm Palackého nám. 238 (PD)	100,0		OIN				
3322					Výšina sv.Metoděje	1 100,0		OIN	A			
3329	Ost.zál.ochr.památek	6359	Inv.přísp. ost. přísp. org.	10,0	Cena V. Boučka - přísp.Sl.muzeu	10,0	100%	KŠS	A		13%	80,0
3412	Sport.zařiz.v maj.obc	6121	Budovy, haly a stavby	2 280,5	Fotbal.stadion - rek.a dostavba	543,8	95%	OIN	A		178%	1 211,7
3412					(PD) sportovní areál Mojmír	48,4		OIN				
3412					rek.hřiště Štěpnice	850,0		OIN				
3412					rek.hřiště Na Hliníku	800,0		OIN	A			
3412					PD na drobné investice ve sportu	38,3		KŠS	A			
3412		6351	Invest. transfery zřiz.přísp.or	1 468,0	Sportoviště města p.o.	1 468,0	100%	KŠS				
3412					Aquapark p.o.	1 468,0		KŠS	B			
3631	Veřejné osvětlení	6121	Budovy, haly a stavby	1 783,2				SMM	A			
3631					Vánoční světelná výzdoba	1 783,2		ÚMA				
3631		6122	Stroje, přístroje a zařízení					ÚMA				
3639	Komunální služby a údržba	6121	Budovy, haly a stavby	44,6	rozvojové projekty OIN	84,8	190%	OIN	A		1%	11 506,6
3639					Metropolitní síť	44,6		OSI	A			
3639		6130	Pozemky	2 050,0		2 050,0	39%	SMM	A		9%	9 202,7
3726	Využívání a zneškodnění	6121	Budovy, haly a stavby	100,0	Separovaný sběr - zpevněný sběr	100,0		SMM				

Paragraf	Položka	2015 ZM 8.12.2014 až 14.opatření RM k 31.12.20		Plnění Prosinec	Plán 100%	Poznámka	Správce	DPH (kód)	Státní správa	Změna 15 / 14	2014 Prosinec		
		Rozpočet	Rozklad										
3745	Péče o vzhled obcí a	6121	Budovy, haly a stavby	39 060,6		38 196,6	98%				889%	4 296,0	
3745			Rochus (1) - Revit. a zpřístupnění	27 428,6				27 061	OIN	A			
3745			Rochus (2) - kulturní a poznávací form	8 473,2				8 466	OIN	A			
3745			Smetanovy sady - obnova zeleně	3 158,8				2 669	OIN	A			
3745		6122	Stroje, přístroje a zařízení	415,0	dětská hřiště	403,4	97%	403	SMM			196%	206,0
4333	Domovy-penzióny pr	6121	Budovy, haly a stavby						OIN				
4333		6321	Inv.transfery obecně prosp.o	99,9	o.p.s. Petrklíč- matky s dětmi v nouzi	99,9	100%		OSS				
5311	Bezpečnost a veřejný	6122	Stroje, přístroje a zařízení	71,4	kamera Smetanovy sady	71,4	100%	71,4	OSI	A		11%	635,5
5311					Kamerový systém - digitalizace				OIN				
5512	Požární ochrana - dol	6121	Budovy, haly a stavby	2 193,0	Městský kamerový systém	1 923,6	88%		ÚKS			182%	1 058,9
5512					hasičská zbrojnice Jarošov	2 193,0		1 924	OIN	A			
5512		6123	Dopravní prostředky	712,7	obměna vozového parku JSDH	712,7	100%		ÚKS	A		107%	663,9
6112	Zastupitelstva obcí	6329	Ost.inv.transfery nezisk. a p	20,0	dotace na individuální žádosti	20,0			EKO				
6112		6359	Inv.přísp. ost. přísp. org.			3,0			EKO	A			
6112		6379	Ost.invest.transfery obyvatel	1 131,7	"běžné" požadavky odborů	1 131,7			EKO	A			
6171	Činnost místní správy	6111	Programové vybavení	1 900,0	projekt Konsolidace IT - výzva22	1 900,0	124%	2 354	OSI	A	49%	86%	2 731,2
6171		6121	Budovy, haly a stavby		rek. osobního výtahu radnice	67,2		67	OIN	A	49%	5%	1 376,4
6171		6122	Stroje, přístroje a zařízení	145,0	projekt Konsolidace IT - výzva22	145,0	100%	144	OSI	E	49%	37%	393,9
6171		6123	Dopravní prostředky	424,2	obměna vozového parku města	424,2	98%		SMM	E	49%	123%	337,5
6171		6125	Výpočetní technika	2 185,4	servery, kopírky, tiskárny, ...	1 297,7	186%		OSI	E	49%	133%	3 049,5
6171					projekt Konsolid.IT infrastruktury	887,7			OSI				
6171		6127	Umělecká díla a předměty	114,8	nákup uměleckých děl	95,9			KŠS	A			32,0
6171					účast na charitat.aukcích - dražby	18,9			KŠS	A			
6409	Ostatní činnosti jinde	6901	Rezervy kapitálových výdajů	3 013,1	Spolufinanc.dotačních projektů	3 013,1			EKO	A			
<b>KAPITÁLOVÉ VÝDAJE CELKEM</b>				<b>174 255,9</b>		<b>163 514,7</b>	94%					143%	<b>114 118,7</b>
<b>CELKEM KAPIT.ROZPOČET</b>				<b>-88 775,6</b>		<b>-80 305,1</b>	90%					128%	<b>-62 505,6</b>

Paragraf	Položka	2015		Plnění Prosinec	Plán 100%	Poznámka	Správce	DPH (kód)	Státní správa	Změna 15 / 14	2014 Prosinec
		Rozpočet	ZM 8.12.2014 až 14.opatření RM k 31.12.20 Rozklad								

## C - FINANCOVÁNÍ - druhová třída 8

8115	Zm. stavu krátk.prostř.na BÚ	89 157,6	BÚ: vyrovnání příjm.a výdajů přesuny: převody z 2014 převod do 2016 účty peněžních fondů	-13 989,7 183 425,9 -81 974,5 1 695,9	21 468,5	24%	plán: snížení hotovosti	EKO EKO EKO EKO			3220%	666,6
8117	Aktiv.krátk.oper.říz.likvid.-p	26 111,9	portfolio CP, term.účty v bance, ... termínované vklady	26 111,9	26 111,9	100%	prodej CP ukončení TV	EKO EKO				
8118	Aktiv.krátk.oper.říz.likvid.-v	-26 111,9	termínované vklady	-26 111,9	-26 111,9	100%	výběr TV	EKO				
8123	Dlouhodobé přijaté půjčené		čerpání úvěru				a term.účty v bankách	EKO				
8124	Uhrazené splátky dlouhodob	-39 492,6	UniCredit Bank 2010 (aquapark) Komerční banka 2004 (bytová výstavb. Česká spořitelna 2008 (kapit.výdaje) Česká spořitelna 2006 (vzděláv.zóna)	-11 470,6 -1 240,0 -18 182,0 -8 600,0	-39 492,6	100%	do 30.09.2027 do 31.04.2024 do 30.12.2019 do 30.09.2016	-11 470,6 -1 240,0 -18 182,0 -8 600,0 EKO EKO EKO EKO		100%	-39 492,6	
8901	Operace z peněžních účtů or	-500,0	platba DPH - přenesená daňová povinn	-500,0	-438,2	88%		EKO			-81%	541,0
<b>FINANCOVÁNÍ CELKEM (+ je čerpání fin.prostř.;</b>		<b>49 165,0</b>	<b>plánovaná ztráta</b>		<b>-18 462,3</b>	<b>-38%</b>					<b>48%</b>	<b>-38 284,9</b>

### ČLENĚNÍ NA BĚŽNÝ A KAPITÁLOVÝ ROZPOČET

Běžný rozpočet - příjmy	536 732,4	100,00%	553 516,1	103%	100,00%		545 859,2
- výdaje	497 121,8	podíl z běžných příjmů 92,62%	454 748,7	91%	88,70%		445 068,6
<b>Běžný rozpočet - hospod. výsledek</b>	<b>39 610,6</b>		<b>98 767,4</b>	<b>249%</b>			<b>100 790,6</b>
Kapit.rozp. - příjmy (prodej majetku a dotace)	85 480,3		83 209,6	97%			51 613,0
- výdaje (investice, daň, spl.úvěrů)	174 255,9		163 514,7	94%			114 118,7
<b>Kapitálový rozpočet - hospod.výsledek</b>	<b>-88 775,6</b>		<b>-80 305,1</b>	<b>90%</b>			<b>-62 505,6</b>
Kontrola	0,0		0,0				0,0

### HOSPODÁŘSKÝ VÝSLEDEK

	2015	podíl z příjmů	Plnění		Plnění
tř. 1 - Daňové příjmy	338 353,0	54%	354 363,6	105%	102% 346 473,9
tř. 2 - Nedaňové příjmy	123 770,4	20%	124 539,6	101%	101% 123 230,9
tř. 3 - Kapitálové příjmy	7 865,4	1%	5 594,7	71%	37% 15 169,6
tř. 4 - Přijaté dotace	152 223,9	24%	152 227,8	100%	135% 112 597,8
<b>Příjmy celkem</b>	<b>622 212,7</b>	<b>100%</b>	<b>636 725,7</b>	<b>102%</b>	<b>107% 597 472,2</b>
tř. 5 - Běžné výdaje	497 121,8	80%	454 748,7	91%	102% 445 068,6
tř. 6 - Kapitálové výdaje	174 255,9	28%	163 514,7	94%	143% 114 118,7
<b>Výdaje celkem</b>	<b>671 377,7</b>	<b>108%</b>	<b>618 263,4</b>	<b>92%</b>	<b>111% 559 187,2</b>
tř. 8 - Financování	49 165,0	-8%	-18 462,3	-38%	48% -38 284,9
Kontrola	0,0		0,0		0,0

# Zkrácený rozpočet dle paragrafů a druhových skupin

Paragrafy a odvětvové skupiny ZM 8.12.2014 až 14.opatření RM k 31.12.2015	ROZPOČET roku 2015			Prosinec 2015			Prosinec 2014		
	Příjmy	Výdaje	Saldo	Příjmy	Výdaje	Saldo	Příjmy	Výdaje	Saldo
1011 Údržování výrobního potenciálu zemědělských podniků		4,4	-4,4		1,8	-1,8		1,8	-1,8
1014 Ozdrav. hosp. zvířat, polních a spec. plodin		413,7	-413,7		450,0	-450,0		600,6	-600,6
1036 Správa v lesním hospodářství	1 579,5	464,9	1 114,6	1 544,3	539,3	1 005,0	1 564,0	734,3	829,7
1037 Celospolečenské funkce lesů		154,6	-154,6		119,2	-119,2		126,5	-126,5
<b>1 - Zemědělství a lesní hospodářství</b>	<b>1 579,5</b>	<b>1 037,6</b>	<b>541,9</b>	<b>1 544,3</b>	<b>1 110,4</b>	<b>433,9</b>	<b>1 564,0</b>	<b>1 463,2</b>	<b>100,8</b>
2115 Úspora energie a obnovitelné zdroje		6 060,0	-6 060,0		5 647,5	-5 647,5		8 359,9	-8 359,9
2141 Vnitřní obchod	544,4	4 088,3	-3 543,9	1 049,0	4 626,2	-3 577,2	1 000,2	3 855,5	-2 855,3
2143 Cestovní ruch		1 320,6	-1 320,6	25,7	1 102,4	-1 076,7	35,7	1 569,8	-1 534,1
2169 Ost. správa v průmyslu, stavebn., obchodu	234,9		234,9	503,2		503,2	461,7		461,7
2212 Silnice	67,5	23 212,5	-23 145,0	67,5	20 869,7	-20 802,2	4,5	8 567,6	-8 563,1
2219 Ost.záležit. pozem. komunikací	15 592,7	64 170,5	-48 577,8	16 804,2	62 069,5	-45 265,2	17 844,9	26 755,9	-8 911,0
2221 Provoz veřejné silniční dopravy		5 633,9	-5 633,9		5 525,8	-5 525,8		4 780,5	-4 780,5
2229 Ost.záležitosti v silniční dopravě		1 586,0	-1 586,0		1 438,3	-1 438,3		548,0	-548,0
2239 Ost.záležitosti vnitrozemské plavby		30,0	-30,0						
2299 Ost.záležit.v silniční dopravě	3 800,0		3 800,0	4 464,0		4 464,0	4 165,7		4 165,7
2310 Pitná voda	38,0	61,5	-23,5	38,8	12,5	26,2	58,9		58,9
2321 Odvádění a čištění odpadních vod a nakládání s nimi	2 125,9	22 446,1	-20 320,2	2 091,2	22 183,2	-20 092,0	530,9	7 834,6	-7 303,7
2333 Úpravy drobných vodních toků		118,8	-118,8		63,4	-63,4		111,0	-111,0
2369 Ost.správa ve vodním hospodářství		31,2	-31,2		16,9	-16,9		51,6	-51,6
<b>2 - Průmyslová a ost. odvětví hospod.</b>	<b>22 403,4</b>	<b>128 759,4</b>	<b>-106 356,0</b>	<b>25 043,6</b>	<b>123 555,4</b>	<b>-98 511,8</b>	<b>24 102,5</b>	<b>62 434,5</b>	<b>-38 332,0</b>
3111 Předškolní zařízení		10 414,2	-10 414,2		10 129,7	-10 129,7		11 330,7	-11 330,7
3113 Základní školy	110,0	44 133,2	-44 023,2	132,9	43 588,5	-43 455,6	136,4	29 169,2	-29 032,8
3117 První stupeň základních škol		3 802,3	-3 802,3		3 802,3	-3 802,3			
3211 Činnost vysokých škol		1 008,6	-1 008,6		752,7	-752,7		899,6	-899,6
3231 Základní umělecké školy		1 058,3	-1 058,3		785,0	-785,0		176,7	-176,7
3299 Ostatní záležitosti vzdělávání	5 365,9	4 530,6	835,3	5 734,5	3 991,4	1 743,1	5 717,9	4 315,7	1 402,2
3311 Divadelní činnost		24 215,5	-24 215,5		23 733,5	-23 733,5		24 414,4	-24 414,4
3313 Filmová tvorba, distribuce, kina a shromáždění	919,7	8 163,8	-7 244,1	919,7	8 145,5	-7 225,8	1 308,2	8 143,1	-6 834,9
3314 Činnosti knihovnické		14 462,1	-14 462,1		14 462,1	-14 462,1		14 324,8	-14 324,8
3319 Ostatní záležitosti kultury		17 512,0	-17 512,0	28,9	17 070,3	-17 041,3	37,2	18 205,2	-18 168,0
3322 Zachování a obnova kulturních památek	7 367,2	8 973,6	-1 606,4	7 306,5	8 067,3	-760,8	7 523,8	6 765,7	758,1
3329 Ost.zál.ochr.památek a péče o kult.dědictví	100,0	170,0	-70,0	100,0	66,7	33,3	101,5	80,0	21,5
3341 Rozhlas a televize		2 626,6	-2 626,6	8,7	2 263,8	-2 255,1	9,8	1 776,9	-1 767,1
3392 Zájmová činnost v kultuře		46,9	-46,9		44,4	-44,4		632,9	-632,9
3399 Ost.záležit. kultury, církví a sděl.prostř.		572,7	-572,7		454,7	-454,7		465,5	-465,5
3412 Sportovní zařízení v majetku obce	8 851,7	14 363,3	-5 511,6	8 854,7	14 024,3	-5 169,5	8 450,4	12 078,9	-3 628,5
3419 Ost.tělovýchovná činnost		7 089,9	-7 089,9	51,6	6 133,4	-6 081,9	36,3	10 645,3	-10 609,0
3421 Využití volného času dětí a mládeže		1 108,4	-1 108,4		1 108,4	-1 108,4		1 108,8	-1 108,8
3429 Ost.zájmová činnost a rekreace	10,5	158,9	-148,4	36,1	41,9	-5,8	22,0	57,4	-35,4
3541 Prev.před drogami, alkoholem,nikotinem a tabákem	28,0	28,0		22,9	22,4	0,6	25,7	26,7	-1,0
3612 Bytové hospodářství	32 560,9	27 667,0	4 893,9	31 232,6	21 455,8	9 776,7	32 941,2	41 173,2	-8 232,0
3613 Nebytové hospodářství	14 705,3	9 690,9	5 014,4	15 120,7	8 601,1	6 519,6	15 794,1	9 849,2	5 944,9
3631 Veřejné osvětlení	657,3	6 820,4	-6 163,1	743,3	6 104,0	-5 360,7	642,4	5 369,5	-4 727,1
3632 Pohřebnictví	881,1	2 303,2	-1 422,1	955,2	2 251,8	-1 296,6	1 141,6	2 079,2	-937,5
3635 Územní plánování		46,2	-46,2					60,0	-60,0
3636 Územní rozvoj		290,5	-290,5		179,6	-179,6		801,0	-801,0
3639 Komunální služby a územní rozvoj jiných obcí	10 565,2	9 289,1	1 276,1	8 326,4	5 264,8	3 061,5	18 397,5	25 257,0	-6 859,5
3716 Monitoring ochrany ovzduší		5,0	-5,0		4,8	-4,8			
3721 Sběr a svoz nebezpečných odpadů		248,8	-248,8		114,5	-114,5		123,2	-123,2
3722 Sběr a svoz komunálních odpadů		15 600,0	-15 600,0	22,5	14 063,1	-14 040,6	20,0	14 171,7	-14 151,7
3726 Využívání a zneškodňování ostatních odpadů	3 012,2	6 244,8	-3 232,6	3 419,1	6 157,9	-2 738,8	4 137,3	6 084,9	-1 947,6
3729 Ostatní nakládání s odpady		224,9	-224,9		186,5	-186,5		151,9	-151,9
3732 Dekont.půd a čištění sporní vody		98,2	-98,2						
3741 Ochrana druhů a stanovišť		108,5	-108,5		60,3	-60,3		75,9	-75,9
3745 Péče o vzhled obcí a veřejnou zeleň		63 479,6	-63 479,6	31,4	62 488,8	-62 457,5	34,2	24 305,2	-24 271,0
3769 Ost.správa v ochr.zivot.prostředí				77,0		77,0	83,5		83,5
3792 Ekologická výchova a osvěta		110,8	-110,8		84,9	-84,9		127,2	-127,2
3900 Ost.činn.souvis.se služb.pro obyvatelstvo	699,1	25,0	674,1	542,8	21,1	521,7	1 856,8	0,1	1 856,7
<b>3 - Služby pro obyvatelstvo</b>	<b>85 834,1</b>	<b>306 691,8</b>	<b>-220 857,7</b>	<b>83 667,6</b>	<b>285 727,3</b>	<b>-202 059,7</b>	<b>98 418,0</b>	<b>274 246,7</b>	<b>-175 828,7</b>
4136 Dávky péčovské péče		1 160,1	-1 160,1		97,5	-97,5		139,1	-139,1
4195 Příspěvek na péči									
4319 Ost.výdaje souvis.se soc.poradenstvím		594,3	-594,3		578,7	-578,7		584,2	-584,2
4322 Ústavy péče pro mládež									
4333 Domovy-penzióny pro matky s dětmi		903,3	-903,3		740,3	-740,3		897,6	-897,6

Paragrafy a odvětvové skupiny ZM 8.12.2014 až 14.opatření RM k 31.12.2015	ROZPOČET roku 2015			Prosinec 2015			Prosinec 2014		
	Příjmy	Výdaje	Saldo	Příjmy	Výdaje	Saldo	Příjmy	Výdaje	Saldo
4339 Ost.soc.péče a pomoc rodině a manželství				17,0	17,0				
4349 Ost.soc. péče a pomoc ost. skupinám obyvatel		1 155,0	<b>-1 155,0</b>		839,5	-839,5		4 030,9	-4 030,9
4357 Domovy		2 569,4	<b>-2 569,4</b>		2 569,4	-2 569,4		2 125,2	-2 125,2
4359 Ost.služby a činn.v oblasti soc.péče		10,3	<b>-10,3</b>						
4374 Azylové domy, noclehárny, nízkoprahová									
4379 Ost.služ.a činn.v obl.soc.prevence		10,1	<b>-10,1</b>					6,7	-6,7
4399 Ost.zálež.soc.věcí a polit.zam.							13,5		13,5
<b>4 - Sociální věci a politika zaměstnanosti</b>		<b>6 402,5</b>	<b>-6 402,5</b>	<b>17,0</b>	<b>4 842,4</b>	<b>-4 825,4</b>	<b>13,5</b>	<b>7 783,6</b>	<b>-7 770,2</b>
5212 Ochrana obyvatelstva		40,0	<b>-40,0</b>		37,3	-37,3			
5299 Ost.záležit.civilní připravenosti na krizové		161,5	<b>-161,5</b>		62,1	-62,1		64,5	-64,5
5311 Bezpečnost a veřejný pořádek	1 329,2	14 006,7	<b>-12 677,5</b>	1 330,2	12 356,5	-11 026,3	1 780,4	13 365,7	-11 585,3
5512 Požární ochr.- dobrovolná část	60,3	3 730,4	<b>-3 670,1</b>	18,8	3 084,1	-3 065,3		2 186,7	-2 186,7
5599 Ost.záležit.požární ochrany a integr.záchr		154,2	<b>-154,2</b>						
<b>5 - Obrana, bezpečnost a právní ochrana</b>	<b>1 389,5</b>	<b>18 092,8</b>	<b>-16 703,3</b>	<b>1 349,0</b>	<b>15 540,0</b>	<b>-14 191,0</b>	<b>1 780,4</b>	<b>15 617,0</b>	<b>-13 836,6</b>
6112 Zastupitelstva obcí	121,0	23 949,2	<b>-23 828,2</b>	149,0	18 183,2	-18 034,2	729,3	23 643,8	-22 914,5
6115 Volby do zastupitelstev územ.samospr.cele								951,2	-951,2
6171 Činnost místní správy	519,4	136 169,7	<b>-135 650,3</b>	829,2	123 521,7	-122 692,5	991,2	125 787,9	-124 796,6
6173 Místní referendum									
6310 Obecné příjmy a výdaje z finančních oper	12 295,0	12 562,7	<b>-267,7</b>	12 611,1	12 259,1	352,0	5 356,7	13 701,8	-8 345,1
6320 Pojištění funkčně nespecifikované		1 710,3	<b>-1 710,3</b>		1 617,5	-1 617,5		1 532,5	-1 532,5
6399 Ostatní finanční operace		31 896,9	<b>-31 896,9</b>	-1,2	30 442,0	-30 443,2	4,0	31 342,4	-31 338,5
6402 Fin.vypořádání min. let	164,3	81,9	<b>82,4</b>	164,3	1 461,2	-1 296,9	1,8	21,9	-20,1
6409 Ostatní činnosti j.n.	941,2	4 022,9	<b>-3 081,7</b>	9,7	3,1	6,6	13,7	77,9	-64,1
<b>6 - Všeobecná veřejná správa a služby</b>	<b>14 040,9</b>	<b>210 393,6</b>	<b>-196 352,7</b>	<b>13 762,0</b>	<b>187 487,8</b>	<b>-173 725,8</b>	<b>7 096,6</b>	<b>197 642,2</b>	<b>-190 545,6</b>
x Bezparagrafové položky	496 965,3		<b>286 571,7</b>	511 342,1		323 854,3	464 497,2		266 855,0
Výsledek hospodaření	<b>622 212,7</b>	<b>671 377,7</b>	<b>-49 165,0</b>	<b>636 725,7</b>	<b>618 263,4</b>	<b>18 462,3</b>	<b>597 472,2</b>	<b>559 187,2</b>	<b>38 284,9</b>
Financování	49 165,0		<b>49 165,0</b>	-18 462,3		-18 462,3	-38 284,9		-38 284,9

# Zkrácený rozpočet podle položek a druhových tříd

Položky a druhové třídy ZM 8.12.2014 až 14.opatření RM k 31.12.2015		ROK 2015		Rok 2014	Rok 2013
		Rozpočet	Prosinec	Prosinec	Prosinec
<b>PŘÍJMY</b>					
1111	Daň z př. fyz. osob ze záv. činn. a fčních požitků	58 580,0	60 923,4	56 805,7	58 451,0
1112	Daň z př. fyz. osob ze samost.výdělečné činnosti	7 920,0	8 932,6	7 216,0	7 805,3
1113	Daň z př. fyz. osob z kapitálových výnosů	5 640,0	6 557,7	6 125,0	5 377,9
1121	Daň z příjmů právnických osob	56 320,0	60 606,3	58 633,8	52 557,4
1122	Daň z příjm právnických osob za obce	28 587,6	28 587,6	27 965,0	23 518,4
1129	Zrušené daně,jejichž předmětem je příjem práv.osob				0,6
1211	Daň z přidané hodnoty	114 000,0	117 012,5	119 009,0	112 795,4
1332	Poplatky za znečišťování ovzduší	3,9	56,3	23,5	62,5
1334	Odvody za odnětí půdy ze zemědělského půdního fondu	75,4	0,8	126,3	45,3
1340	Poplatek za likvidaci komun.odpadu (dle OZV)	11 442,2	12 173,9	12 018,4	11 990,6
1341	Poplatek ze psů	391,5	424,4	431,4	443,2
1343	Popl. za užívání veřej. prostr	1 150,0	1 312,6	1 745,7	2 035,9
1345	Poplatek z bytovací kapacity	128,0	201,3	168,0	141,2
1351	Odvod z loterií apod.her mimo VHP	1 033,0	1 028,9	906,6	1 099,8
1353	Příjmy za zkoušky z odborné způsobilosti od žadatelů o řidičské oprávnění	1 300,0	1 386,8	1 308,3	1 366,4
1355	Odvod z VHP	11 669,0	11 823,6	12 471,4	12 185,4
1361	Správní poplatky	13 026,4	15 049,0	13 993,8	13 479,4
1511	Daň z nemovitých věcí	27 086,0	28 287,9	27 480,0	27 086,1
<b>Daňové příjmy</b>		<b>338 353,0</b>	<b>354 363,6</b>	<b>346 473,9</b>	<b>330 451,1</b>
2111	Příjmy z poskytování služeb a výrobků	36 064,1	33 008,7	36 529,5	33 843,7
2112	Příjmy z prodeje zboží (již nakoupeného za účelem prodeje)		58,8	79,2	57,9
2119	Ost.příjmy z vlastní činnosti	1 020,1	919,1	1 323,9	1 172,4
2122	Odvody příspěvkových organizací	13,9	13,9	402,4	747,0
2131	Příjmy z pronájmu pozemků	5 108,0	5 144,6	5 334,0	4 413,4
2132	Příjmy z pronájmu ost.nemovitostí a jejich částí	46 372,5	48 884,5	49 326,9	52 467,9
2133	Příjmy z pronájmu movitých věcí	3 200,5	3 786,3	3 509,1	3 658,2
2139	Ostatní příjmy z pronájmu majetku				
2141	Příjmy z úroků	984,7	1 114,1	2 028,9	1 672,8
2142	Př. z podílů na zisku a dividend	11 431,2	11 635,3	3 962,5	7 059,2
2143	Kursově rozdíly v příjmech				
2212	Sankční platby přijaté od jiných subjektů	5 108,4	6 025,7	6 296,7	5 556,2
2222	Ost.příjmy z fin.vypořád.předch.let od jiných veř.rozpočtů	115,2	119,2	8,8	961,3
2226	Příjmy z fin. vypořád. min. let mezi obcemi				3,2
2229	Ostatní přijaté vratky transferů	49,1	59,7	1,8	101,5
2310	Příjmy z prodeje krátkodobého a drobného dlouhodob.majetku		24,2	89,2	24,1
2321	Přijaté neinvestiční dary	67,5	84,5	8,3	18,6
2322	Přijaté pojistné náhrady	266,8	264,0	90,9	587,9
2324	Přijaté nekapitálové příspěvky a náhrady	6 590,8	8 577,6	7 281,1	4 846,5
2329	Ostatní nedaňové příjmy jinde nezařazené	989,2	68,6	1 532,1	183,6
2412	Spl. půjč.prostředků od podnik.nefin.subjektů - práv.os.			24,0	142,8
2420	Spl. půjč.prostředků od obecně prosp.org. apod.subjektů		187,0	611,1	3 537,8
2460	Spl. půjč.prostředků od obyvatelstva	6 388,4	4 563,7	4 790,4	5 132,7
<b>Nedaňové příjmy</b>		<b>123 770,4</b>	<b>124 539,6</b>	<b>123 230,9</b>	<b>126 188,6</b>
3111	Příjmy z prodeje pozemků	6 412,3	4 428,4	13 965,4	7 421,5
3112	Příjmy z prodeje ostatních nem. a jejich částí	1 111,0	1 111,1	721,3	17 089,0
3113	Příjmy z prodeje ost. hmotného dlouhodobého majetku	142,1	55,2	196,0	198,0
3121	Přijaté dary na pořízení dlouhodobého majetku				3 300,0
3122	Přijaté příspěvky na pořízení dlouhodobého majetku	200,0		287,0	1 817,5
<b>Kapitálové příjmy</b>		<b>7 865,4</b>	<b>5 594,7</b>	<b>15 169,6</b>	<b>29 825,9</b>
4111	Neinvest. přijaté transfery z všeob.pokladní správy st.rozp.			1 443,2	1 392,4
4112	Neinv. přijaté transfery ze st.rozp. v rámci souhr.dot.vztahu	42 313,5	42 313,5	42 347,2	42 404,2
4113	Neinv. přijaté transfery ze státních fondů	2 042,5	2 042,5		53,6
4116	Ost.neinv.přijaté transfery ze stát. rozpočtu	22 645,8	22 645,8	23 243,6	27 284,7



Položky a druhové třídy ZM 8.12.2014 až 14.opatření RM k 31.12.2015		ROK 2015		Rok 2014	Rok 2013
		Rozpočet	Prosinec	Prosinec	Prosinec
4121	Neinv. přijaté transfery od obcí	444,7	448,5	344,7	1 179,9
4122	Neinv. přijaté transfery od krajů	7 086,5	7 086,5	5 678,0	5 497,8
4123	Neinv. přijaté transfery od region.rad			3 097,6	
4151	Neinv.transfery od cizích států	76,0	76,0		
4152	Neinv.transfery od mezinár.institucí				
4211	Invest. přijaté transfery z všeob.pokladní správy st.rozp.				
4213	Invest. přijaté transfery ze stát. fondů	8 555,0	8 555,0	1 850,7	561,4
4216	Ost.inv. přijaté transfery ze stát. rozp.	33 936,7	33 936,7	25 070,2	36 899,6
4221	Invest. přijaté transfery od obcí			500,0	
4222	Invest. přijaté transfery od krajů			400,0	
4223	Invest. přijaté transfery od regionálních rad	35 123,2	35 123,2	8 622,5	
4232	Invest. přijaté transfery od mezinár.institucí				
4240	Inv. přijaté transfery ze st.fin.aktiv				
<b>Přijaté dotace</b>		<b>152 223,9</b>	<b>152 227,8</b>	<b>112 597,8</b>	<b>115 273,6</b>
5011	Platy zaměstnanců v pracovním poměru	83 200,7	77 727,9	75 629,8	71 194,5
5019	Ostatní platy	63,0	28,2	83,4	47,9
5021	Ostatní osobní výdaje	3 711,7	1 697,2	3 921,6	5 019,8
5023	Odměny členů zastupitelstev obcí a krajů	3 396,5	3 055,2	3 973,7	3 159,2
5024	Odstupné	136,8			
5029	Platby za provedenou práci jinde nezařazené	189,4		8,8	0,8
5031	Povinné pojistné na soc. zab. a přisp. na politiku zaměstnanosti	22 115,4	20 250,5	20 045,5	18 936,5
5032	Povinné pojistné na veřejné zdravotní pojištění	7 818,2	7 429,4	7 343,3	7 035,2
5038	Povinné pojistné na úrazové pojištění	334,2	330,9	323,7	309,4
5039	Ost.povinné pojistné plac. zaměstnav.	50,9			29,5
5041	Odměny za užití duševního vlastnictví	572,8	522,6	321,3	
5131	Potraviny	4,8			
5132	Ochranné pomůcky	95,1	102,5	67,9	11,4
5134	Prádlo, oděv, obuv	316,3	265,7	273,5	236,5
5136	Knihy, učební pomůcky a tisk	269,7	180,3	139,8	147,2
5137	Drobný hm.dlouhodobý majetek	3 997,7	3 122,1	7 871,8	2 105,6
5139	Nákup materiálu jinde nezařazené	4 336,3	3 607,1	3 431,8	2 982,9
5141	Úroky vlastní	4 555,9	4 344,6	4 952,1	5 794,6
5142	Kurové rozdíly ve výdajích		2,1	4,7	9,8
5151	Studená voda	6 317,6	5 612,2	5 014,7	5 120,9
5152	Teplo	7 461,5	5 575,9	5 788,6	7 235,9
5153	Plyn	2 168,6	1 327,6	1 290,6	1 839,5
5154	Elektrická energie	7 108,7	5 833,0	5 973,9	8 395,3
5156	Pohonné hmoty a maziva	769,2	474,5	574,4	565,5
5157	Teplá voda	1 509,2	1 813,0	1 441,0	1 509,6
5161	Služby pošt	1 435,3	1 295,6	1 050,4	1 139,3
5162	Služby telekomunikací a radiokom.	1 094,5	628,4	763,2	858,2
5163	Služby peněžních ústavů	9 586,7	9 531,1	10 295,4	11 281,7
5164	Nájemné	2 457,4	2 382,0	2 305,1	2 303,3
5165	Nájemné za půdu	28,6	25,2	24,0	24,0
5166	Konzultační, poradenské a právní služby	1 680,3	1 069,9	1 460,8	1 596,4
5167	Služby školení a vzdělávání	1 462,3	1 041,3	1 045,6	1 515,3
5168	Služby zpracování dat	3 359,2	2 266,9	2 276,3	42,1
5169	Nákup ostatních služeb	80 007,3	71 025,2	69 769,4	72 493,2
5171	Opravy a udržování	59 943,4	53 389,0	38 267,2	39 265,9
5172	Programové vybavení	986,4	307,1	1 447,0	573,8
5173	Cestovné (tuzemské i zahraniční)	946,7	522,8	516,8	1 293,5
5175	Pohoštění	1 062,8	934,1	254,4	273,1
5176	Účastnické poplatky na konference	113,5	41,0	36,5	58,5
5178	Nájemné za nájem s právem koupě	103,1	51,3		
5179	Ostatní nákupy jinde nezařazené	377,4	179,0	216,0	164,0
5182	Poskytované zálohy vlastní pokladně				-0,1

Položky a druhové třídy ZM 8.12.2014 až 14.opaťení RM k 31.12.2015		ROK 2015		Rok 2014	Rok 2013
		Rozpočet	Prosinec	Prosinec	Prosinec
5189	Ostatní poskytované zálohy a jistiny		-113,5	113,5	35,9
5191	Zaplacené sankce			0,1	
5192	Poskyt. neinvest. příspěvky a náhrady (část)	780,2	631,7	657,8	802,3
5193	Výdaje na dopravní územní obslužnost	1 257,0	1 249,2	1 184,0	1 184,0
5194	Věcné dary	547,4	492,4	501,2	790,7
5212	Neinv.transfery podnik.subjektům-fyz.os.		20,0	135,6	70,8
5213	Neinv.transfery nefinančním podnik.subj. - práv. os.	306,6	367,8	3 809,3	8 481,1
5221	Neinv.transfery obecně prosp.organizacím	2 054,0	2 433,0	2 011,4	2 202,9
5222	Neinv.transfery občanským sdružením	13 882,7	12 729,7	12 215,4	10 324,2
5223	Neinv.transfery církvím a náboženským společnostem	408,0	609,5	341,4	412,2
5229	Ost.neinv.transfery nezisk.a pod.organiz.	2 991,9	3 045,0	2 977,4	2 767,3
5230	Neinv.nedotační transfery podnik.subjektům			200,0	
5311	Neinv.transfery státnímu rozpočtu		10,0		
5321	Neinv.transfery obcím			71,8	136,1
5323	Neinv.transfery krajům	4 276,9	4 276,6	2 904,2	1 781,8
5329	Ost.neinv.dotace veř.rozp.územní úrovně	181,7	206,8	214,6	283,6
5331	Neinvest. přísp. zřízeným přísp. org.	88 304,2	88 315,1	87 341,6	83 862,2
5332	Neinv.transfery vysokým školám	1 008,6	757,7	929,6	1 125,0
5333	Neinv.transf.školským práv.os.zřízeným státem, krajem a obcemi		5,0		30,0
5336	Neinv. transfery. zřízeným přísp. org.	11 470,0	11 470,0	7 162,8	16 864,7
5339	Neinv.transfery cizím přísp.org.	13,5	67,4	343,0	105,2
5361	Nákup kolků	79,0	34,0	28,0	57,2
5362	Platby daní a poplatků státnímu rozpočtu	32 878,1	30 901,7	32 380,8	30 696,0
5363	Úhrady sankcí jiným rozpočtům	202,9	198,7	247,1	46,9
5364	Vratky veř.rozp.ústřední úrovně transferů poskytnutých v min.rozp.období	32,8	1 412,1	21,9	481,0
5366	Výdaje z fin.vypoř. min. let mezi krajem a obcemi	49,1	49,1		
5410	Sociální dávky				
5424	Náhrady mezd v době nemoci	1 102,7	684,8	698,7	477,3
5429	Ost.náhrady placené obyvatelstvu	62,9	1,0	1,0	2,0
5492	Dary obyvatelstvu	215,4	224,0	199,0	180,0
5493	Účel.neinv.transfery nepodnikajícím fyzickým osobám	41,1	56,4	35,2	35,1
5494	Neinv.transfery obyvatelstvu nemající charakter daru			40,0	
5499	Ost.neinvest. transfery obyvatelstvu	1 398,6	1 313,5	1 321,7	1 342,9
5531	Peněžní dary do zahraničí			20,0	
5622	Neinv.půjčené prostředky spolkům				2 600,0
5624	Neinv.půjč.prostř.společenstvím vlastníků jednotek	350,0	350,0	1 000,0	
5660	Neinvest.půjčené prostředky obyvatelstvu	7 081,4	4 952,6	7 305,4	2 835,1
5901	Nespecifikované rezervy	1 000,0			
5902	Ost. výdaje z fin. vypořádání minulých let				
5909	Ostatní neinvestiční výdaje jinde nezařazené		5,2	71,6	146,2
<b>Běžné výdaje</b>		<b>497 121,8</b>	<b>454 748,7</b>	<b>444 689,0</b>	<b>444 729,5</b>
6111	Programové vybavení	1 900,0	2 353,8	2 731,2	292,2
6112	Ocenitelná práva	54,9		442,1	593,0
6119	Ost.nákup dlouhod.nehm.maj.	27,8	27,8	161,7	156,3
6121	Budovy, haly a stavby	159 032,8	150 445,4	86 268,2	55 470,7
6122	Stroje, přístroje a zařízení	1 016,4	2 121,6	3 049,3	4 053,7
6123	Dopravní prostředky	1 136,9	1 127,6	1 361,3	604,0
6125	Výpočetní technika	2 185,4	4 058,6	3 049,5	66,6
6127	Umělecká díla a předměty	114,8		81,5	160,5
6130	Pozemky	2 050,0	804,8	9 202,7	917,9
6313	Inv.transfery nefinančním podnik.subjektům - práv.os.			692,3	
6321	Inv.transfery obecně prosp.organizacím	99,9	99,9		
6322	Inv.transfery občanským sdružením			5 004,4	
6329	Ost.inv.transfery nezisk. a pod. organizacím	20,0			30,0
6342	Investiční transfery krajům			1 000,0	
6349	Ost.invest.transfery veř.rozpočtům územní úrovně				

Položky a druhové třídy ZM 8.12.2014 až 14.opařfení RM k 31.12.2015	ROK 2015		Rok 2014	Rok 2013
	Rozpočet	Prosinec	Prosinec	Prosinec
6351 Invest. transfery zřiz.přisp.org.(mimo jiné veř.rozp.)	2 462,2	2 462,2	994,4	856,7
6359 Inv.přisp. ost. přisp. org.	10,0	13,0	80,0	21,0
6379 Ost.invest.transfery obyvatelstvu	1 131,7			
6901 Rezervy kapitálových výdajů	3 013,1			
<b>Kapitálové výdaje</b>	<b>174 255,9</b>	<b>163 514,7</b>	<b>114 118,7</b>	<b>63 222,7</b>
8115 Zm. stavu krátk.prostř.na BÚ	89 157,6	21 468,5	666,6	-54 231,8
8117 Aktiv.krátk.oper.řiz.likvid.-přijmy	26 111,9	26 111,9		85 000,0
8118 Aktiv.krátk.oper.řiz.likvid.-výdaje	-26 111,9	-26 111,9		-85 000,0
8124 Uhrazené splátky dlouhodob.půjč.prostředků	-39 492,6	-39 492,6	-39 492,6	-39 492,6
8901 Operace z peněžních účtů organizace nemající char.přijmů a výdajů vládního sektoru	-500,0	-438,2	541,0	363,0
<b>Financování</b>	<b>49 165,0</b>	<b>-18 462,3</b>	<b>-38 284,9</b>	<b>-93 361,4</b>
<b>CELKEM - PŘÍJMY</b>	<b>622 212,7</b>	<b>636 725,7</b>	<b>597 472,2</b>	<b>601 739,2</b>
- VÝDAJE	<b>671 377,7</b>	<b>618 263,4</b>	<b>558 807,6</b>	<b>507 952,2</b>
- FINANCOVÁNÍ	<b>49 165,0</b>	<b>-18 462,3</b>	<b>-38 284,9</b>	<b>-93 361,4</b>

# Rozpočet 2015 přepočtený na jednoho obyvatele města

počet obyvatel dle ČSÚ k 1.1.2015

25 287

ZM 8.12.2014 až 14.opatření RM k 31.12.2) Rozklad		Rozpočet	Prosinec
<b>PŘÍJMY</b>			
Daňové příjmy	Daň z př. fyz. osob ze závislé činnosti	2 317 Kč	2 409 Kč
	Daň z př. fyz. osob ze sam.výděl.činn.	313 Kč	353 Kč
	Daň z př. fyz. osob z kapit. výnosů	223 Kč	259 Kč
	Zrušené daně, jejichž předmětem je příjem fyzických osob	- Kč	- Kč
	Daň z příjmů právnických osob	2 227 Kč	2 397 Kč
	Daň z přidané hodnoty	4 508 Kč	4 627 Kč
	<b>celkem sdílené daně</b>	<b>9 588 Kč</b>	<b>10 046 Kč</b>
	Daň z př. práv. osob za obce	1 131 Kč	1 131 Kč
	Daň z nemovitých věcí	1 071 Kč	1 119 Kč
	Zrušené daně, jejichž předmětem je příjem práv.osob	- Kč	- Kč
	Poplatky a odvody	1 591 Kč	1 718 Kč
	<b>celkem ostatní daně a poplatky</b>	<b>3 792 Kč</b>	<b>3 968 Kč</b>
Nedaňové příjmy celkem		4 895 Kč	4 925 Kč
Kapitálové příjmy		311 Kč	221 Kč
Dotace		6 020 Kč	6 020 Kč
<b>PŘÍJEM NA 1 OBYVATELE CELKEM</b>		<b>24 606 Kč</b>	<b>25 180 Kč</b>
<b>VÝDAJE</b>			
Běžné výdaje	Zemědělství a lesní hospodářství	40 Kč	43 Kč
	Průmyslová a ost. odvětví hospod.	1 059 Kč	1 026 Kč
	Služby pro obyvatelstvo	9 747 Kč	9 084 Kč
	Sociální věci a politika zaměstnanosti	249 Kč	188 Kč
	Bezpečnost státu a právní ochrana	598 Kč	507 Kč
	Všeobecná veřejná správa a služby	7 967 Kč	7 136 Kč
	<b>celkem běžné výdaje</b>	<b>19 659 Kč</b>	<b>17 983 Kč</b>
Kapitálové výdaje		6 891 Kč	6 466 Kč
<b>VÝDEJ NA 1 OBYVATELE CELKEM</b>		<b>26 550 Kč</b>	<b>24 450 Kč</b>
<b>FINANCOVÁNÍ</b>			
Změna stavu krátkodobých pen. prostředků		3 526 Kč	849 Kč
Uhrazené splátky dlouhodob. půjček		- 1 562 Kč	- 1 562 Kč
Ostatní (změna stavu portfolia apod.)		- 20 Kč	- 17 Kč
<b>FINANCOVÁNÍ NA 1 OBYVATELE CELKEM (+ = dofinanc. např. splátek úvěrů; - =</b>		<b>1 944 Kč</b>	<b>- 730 Kč</b>
<b>REKAPITULACE</b>			
Příjmy na 1 obyvatele		24 606 Kč	25 180 Kč
Výdaje na 1 obyvatele		26 550 Kč	24 450 Kč
Výsledek hospodaření na 1 obyvatele		- 1 944 Kč	730 Kč

# Výdaje města dle odvětvových skupin

Každá stokoruna výdajů je použita takto:

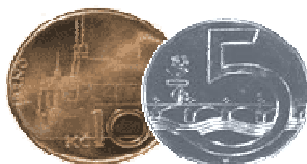
Rozpočet    Prosinec 2015

1 - Zemědělství a lesní  
hospodářství



0,15 Kč    0,18 Kč

2 - Průmyslová a ost.  
odvětví hospod.



19,18 Kč    19,98 Kč

3 - Služby pro  
obyvatelstvo



45,68 Kč    46,21 Kč

4 - Sociální věci a  
politika zaměstnanosti



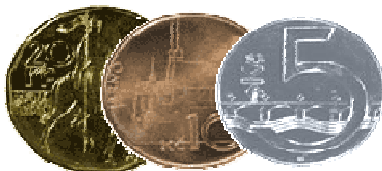
0,95 Kč    0,78 Kč

5 - Obrana, bezpečnost a  
právní ochrana



2,69 Kč    2,51 Kč

6 - Všeobecná veřejná  
správa a služby



31,34 Kč    30,32 Kč

---

Celkem



ZM 8.12.2014 až 14.opatření RM k 31.12.2015

Pozn.: Vyhláška ČNB 32/1994, §2 - odst.1, a) jednostranné čenobílé reprodukcce, jestliže jejich délka při zachování poměru stran nepřesahuje polovinu délky reprodukované bankovky nebo je nejméně o polovinu větší než délka reprodukované bankovky, b) reprodukovat bankovky lze bez souhlasu, jde-li o jednostranné barevné reprodukcce, jejichž délka při zachování poměru stran nepřesahuje třetinu délky reprodukované bankovky nebo je nejméně dvojnásobná než délka reprodukované bankovky. Odst. 2 Bez souhlasu lze dále pořizovat grafické vyobrazení mincí a platebních karet.