

ZoUÚP č. 1 - UHERSKÉ HRADIŠTĚ

LEGENDA:

NÁVRHOVÉ PLOCHY ÚP UHERSKÉ HRADIŠTĚ

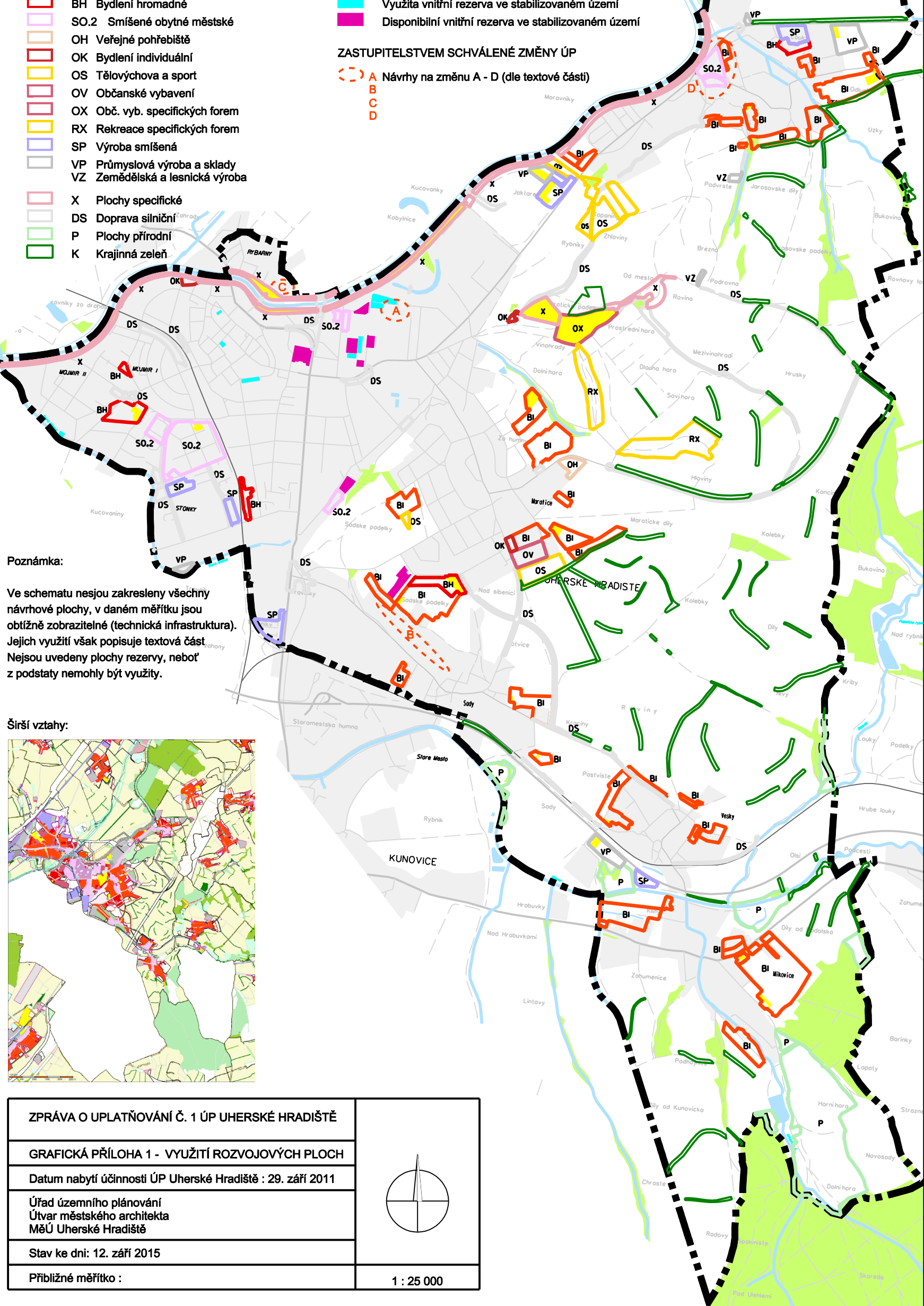
- BI Bydlení individuální
- BH Bydlení hromadné
- SO.2 Smíšené obytné městské
- OH Veřejné pohřebiště
- OK Bydlení individuální
- OS Tělovýchova a sport
- OV Občanské vybavení
- OX Obč. vyb. specifických forem
- RX Rekreace specifických forem
- SP Výroba smíšená
- VP Průmyslová výroba a sklady
- VZ Zemědělská a lesnická výroba
- X Plochy specifické
- DS Doprava silniční
- P Plochy přírodní
- K Krajinná zeleň

VYUŽITÍ PLOCH

- Využitá návrhová plocha z ÚP Uherské Hradiště
- Využitá vnitřní rezerva ve stabilizovaném území
- Disponibilní vnitřní rezerva ve stabilizovaném území

ZASTUPITELSTVEM SCHVÁLENÉ ZMĚNY ÚP

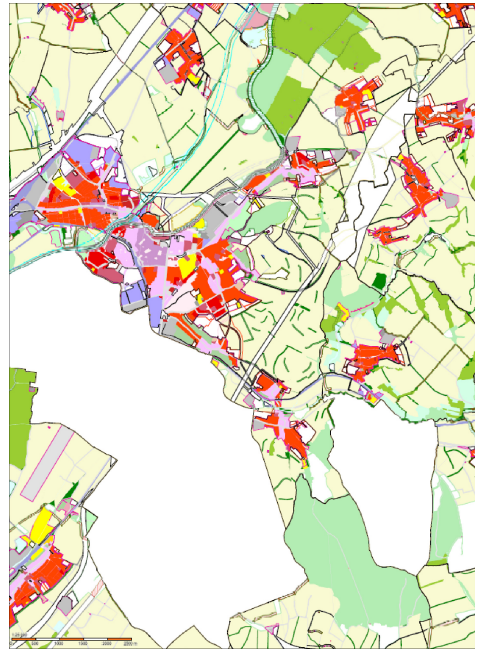
- A Návrhy na změnu A - D (dle textové části)
- B
- C
- D



Poznámka:

Ve schématu nejsou zakresleny všechny návrhové plochy, v daném měřítku jsou obtížně zobrazitelné (technická infrastruktura). Jejich využití však popisuje textová část. Nejsou uvedeny plochy rezervy, neboť z podstaty nemohly být využity.

Širší vztahy:



ZPRÁVA O UPLATŇOVÁNÍ Č. 1 ÚP UHERSKÉ HRADIŠTĚ	
GRAFICKÁ PŘÍLOHA 1 - VYUŽITÍ ROZVOJOVÝCH PLOCH	
Datum nabytí účinnosti ÚP Uherské Hradiště : 29. září 2011	
Úřad územního plánování Útvar městského architekta MěÚ Uherské Hradiště	
Stav ke dni: 12. září 2015	
Přibližné měřítko :	1 : 25 000