

# ÚZEMNÍ PLÁN BORŠICE

měr. 1:100 000

## 1. VÝKRES ŠIRŠÍCH VZTAHŮ

### LEGENDA JEVY INFORMATIVNÍ

#### HRANICE ÚZEMNÍCH JEDNOTEK

	hranice řešeného území
	hranice kraje
	hranice a označení správního obvodu obce s rozšířenou působností
	hranice a označení správního obvodu obce
	hranice a označení katastrálního území

#### DOPRAVA

	silnice I. třídy, II. třídy
	železniční trať celostátní, regionální
<b>TECHNICKÁ INFRASTRUKTURA</b>	
	elektrické vedení ZVN, VVN
	plynovod VVTL, VTL
	produktovod dálkový

### LEGENDA JEVY SCHVALOVANÉ

#### KORIDORY A PLOCHY DOPRAVNÍ INFRASTRUKTURY

NAVRH	ÚZEMNÍ REZERVA	
		dálnice II. třídy, kapacitní silnice, silnice I. třídy, silnice II. třídy
		železniční trať celostátní splavnění Moravy (v prodloužení Bařova kanálu)
		překladisté (požadavek na umístění v rámci správního obvodu obce)

#### KORIDORY A PLOCHY TECHNICKÉ INFRASTRUKTURY

	plynovod VVTL a VTL
	elektrické vedení 400 kV a 110 kV
	objekt na elektrické síti

#### PLOCHY PRO TĚŽBU NEROSTNÝCH SUROVIN

	plocha těžby
--	--------------

#### ÚZEMNÍ SYSTÉM EKOLOGICKÉ STABILITY (ÚSES)

	nadregionální biocentrum a biokoridor
	regionální biocentrum a biokoridor

#### ÚZEMNÍ SPECIÁLNÍCH ZÁJMŮ

	průplavní spojení D - O - L
	plocha pro ochranu pohledového horizontu nadregionálního významu

## ZÁSADY ÚZEMNÍHO ROZVOJE ZLÍNSKÉHO KRAJE VE ZNĚNÍ AKTUALIZACE č. 4

Právní stav po vydání

m 1:100 000

### A.2 PLOCHY A KORIDORY NADMÍSTNÍHO VÝZNAMU

Porizovatel: **Krajský úřad Zlínského kraje, Odbor územního plánování a stavebního řádu**  
Tř. T. Bati 21, 761 90 Zlín

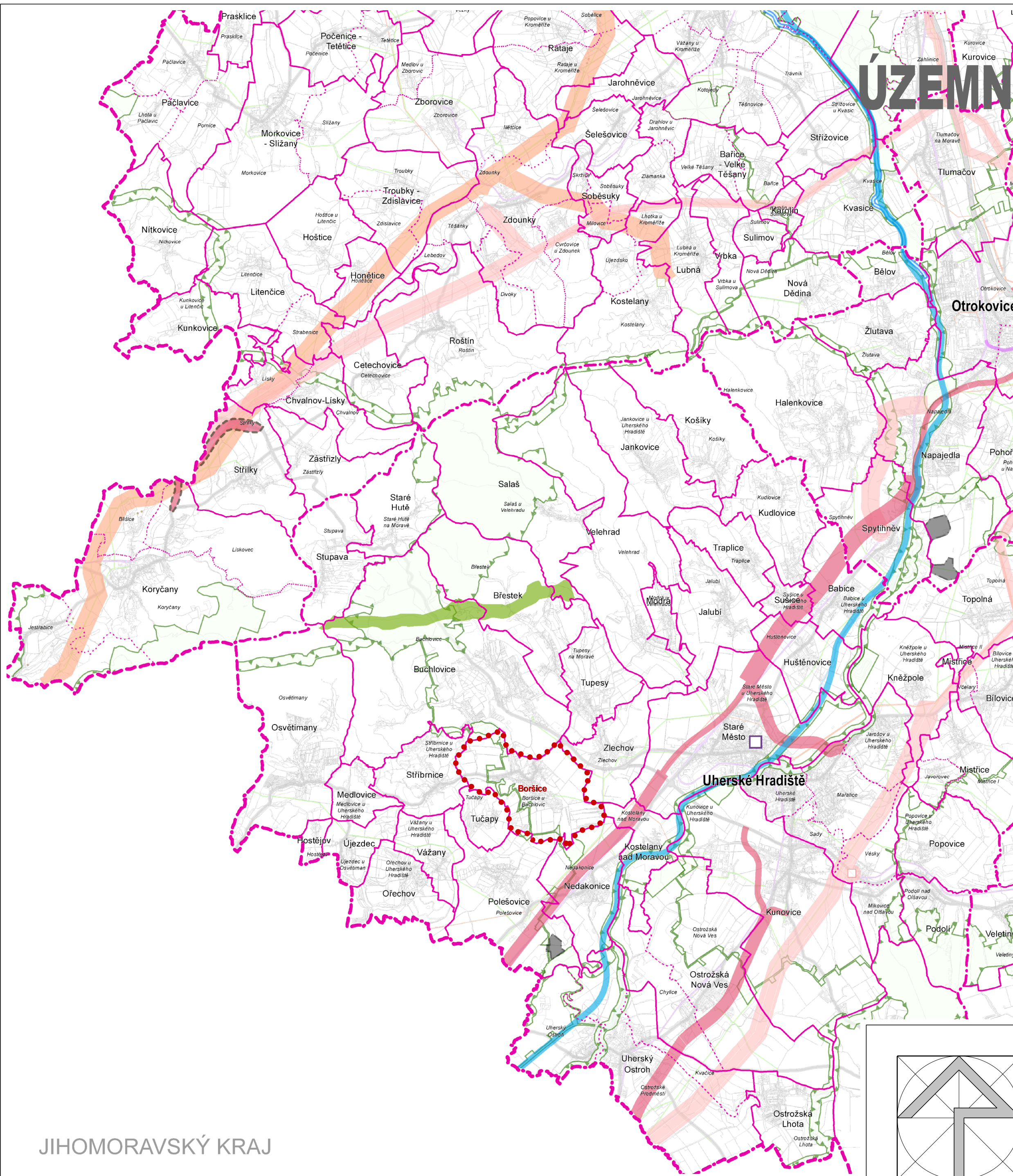
Projektant: **Zlínský kraj**  
tř. Tomáše Bati 21, 761 90 Zlín  
Ing. arch. Monika Antoňová  
číslo autorizace ČKA 04324

## ZÁSADY ÚZEMNÍHO ROZVOJE JIHOMORAVSKÉHO KRAJE (navazující ZÚR)

Právní stav po vydání Aktualizace č. 1 a 2

### A.2 PLOCHY A KORIDORY NADMÍSTNÍHO VÝZNAMU

VEDOUcí PROJEKTANT Ing.arch. J. Ludík	ODBOBNÁ SPOLUPRÁCE		<b>ing. arch. Jiří Ludík</b> autorizovaný architekt	
ZODP. PROJEKTANT	DIGITALIZACE Ing.arch. J. Ludík		Dolnoveská 87, 763 16 Fryšták IČO 49157 078	
POŘIZOVATEL: Odbor stavebního úřadu a ŽP MěÚ Uherské Hradiště			Datum: březen 2023	
<b>ÚZEMNÍ PLÁN BORŠICE</b> II. Odůvodnění, zahrnující úplné znění po vydání změny č. 1			Formát: 4x4A	Účel: ÚPD
			Čís. zakázky: 05/21	Čís. výkresu: P4.1
VÝKRES ŠIRŠÍCH VZTAHŮ			Měr.: 1:100.000	Čís. výkresu: P4.1



JIHOMORAVSKÝ KRAJ

