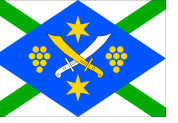
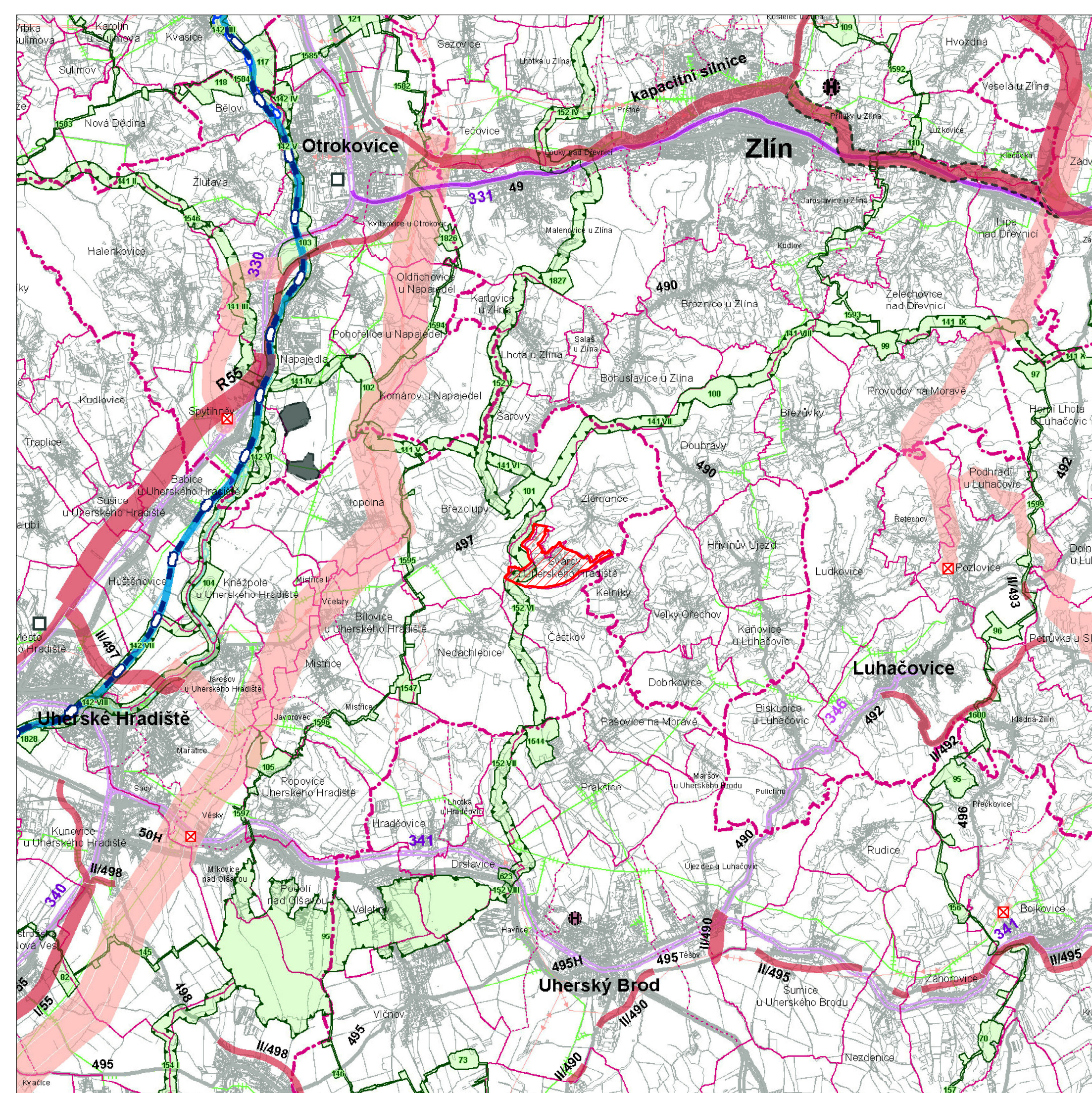


# ÚZEMNÍ PLÁN SVÁROV



## VÝKRES ŠIRŠÍCH VZTAHŮ



### LEGENDA

#### JEVY INFORMATIVNÍ

##### DOPRAVA

- dálnice
- silnice I. třídy
- silnice II. třídy
- železniční trať celostátní
- železniční trať regionální
- vodní cesta (Baťův kanál)

##### TECHNICKÁ INFRASTRUKTURA

- plynovod VTL
- elektrické vedení 400 kV
- elektrické vedení 110 kV
- produktovod dálkový

##### HRANICE ÚZEMNÍCH JEDNOTEK

- hranice kraje
- hranice správního obvodu obce s rozšířenou působností
- hranice správního obvodu obce
- hranice katastrálního území
- řešené území

#### JEVY SCHVALOVANÉ

##### KORIDORY A PLOCHY DOPRAVY

- rychlostní silnice, silnice I. třídy, silnice II. třídy
- železniční trať celostátní
- heliport mezinárodního významu (požadavek na umístění v rámci správního obvodu obce)
- heliport krajského významu (požadavek na umístění v rámci správního obvodu obce)
- překladiště (požadavek na umístění v rámci správního obvodu obce)

##### KORIDORY A PLOCHY TECHNICKÉ INFRASTRUKTURY

- elektrické vedení 400 kV a 110 kV
- objekt na elektrické síti

##### PLOCHY PRO TĚŽBU NEROSTNÝCH SUROVIN

- plocha těžby

##### ÚZEMNÍ SYSTÉM EKOLOGICKÉ STABILITY (ÚSES)

- nadregionální biocentrum a biokoridor
- regionální biocentrum a biokoridor

##### ÚZEMÍ SPECIÁLNÍCH ZÁJMŮ

- koridor dle UV ČR č. 49/2011 Sb.

HLAVNÍ PROJEKTANT:	<b>STEMIO, a.s.</b> sídl: ŠIROKÁ 36/5, 110 00 PRAHA 1- JOSEFOV provozovna: J. STAŠÍ 165, 763 02 ZLÍN- MALENOVICE tel./fax: +420 577 158 529 mobil: +420 731 653 834 email: zlin@stemio.cz	ČÍSLO PARÉ:	AUTORIZACE:
<b>Stemio</b>			
OBJEDNATEL:	Obec SVÁROV	DATUM:	leden 2016
POŘIZOVATEL:	MĚSTSKÝ ÚŘAD UHERSKÉ HRADIŠTĚ Odbor architektury, plánování a rozvoje	ZAKÁZKA ČÍSLO:	13_250
NÁZEV AKCE:	ÚZEMNÍ PLÁN SVÁROV	ARCHITEKT:	Ing. arch. Vladimír Pokluda
OBSAH:	VÝKRES ŠIRŠÍCH VZTAHŮ	STUPEŇ:	ČISTOPIS
		MĚŘITKO:	1:100 000
		ČÍSLO VÝKRESU:	II.B1