

ÚZEMNÍ PLÁN ÚJEZDEC



KOORDINAČNÍ VÝKRES- VÝŘEZ

Legenda

STAV NÁVRH

	číslo plochy s rozdílným způsobem využití
	řešené území
	zastavěné území k 31. 8. 2015
	zastavitelné plochy
	vrstevnice 2m

	plochy občanského vybavení
	plochy výroby a skladování
	plochy smíšené obytné vesnické
	plochy technické infrastruktury
	plochy pro silniční dopravu
	plochy veřejných prostranství
	plochy sídelní zeleně
	plochy vodních ploch a toků
	plochy zemědělské
	plochy krajinné zeleně

STAV NÁVRH

	objekt/soubor objektů v památkovém zájmu
	objekt požární ochrany
	OP výrobního objektu- stanovené
	sesuvné území
	pásmo 50m od lesa
	viniční trať

Celé řešené území je územím s archeologickými nálezy ve smyslu zák. č. 20/1987 Sb., o státní památkové péči

ENERGETIKA, SPOJE

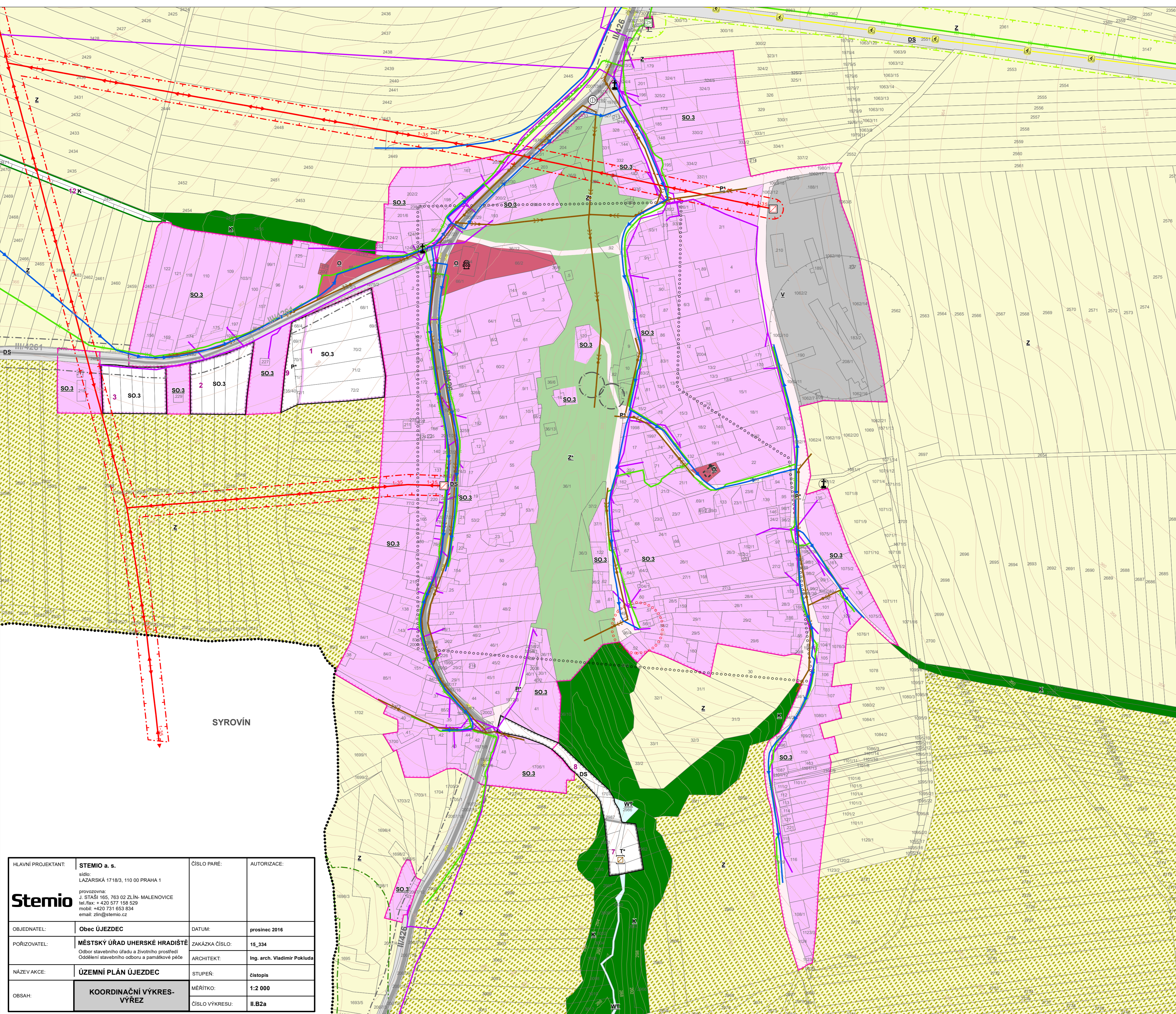
	trafostanice
	regulační stanice plynu
	vedení elektrické sítě VN 1-35 kV
	VTL plynovod
	STL plynovod
	radioreléová trasa
	telekomunikační kabel
	ochranné pásmo elektrické sítě
	bezpečnostní pásmo VTL plynovodu

VODNÍ HOSPODÁŘSTVÍ

	dočišťovací nádrž
	vodovodní síť
	kanalizační síť
	protierozní hráz (příkop)

DOPRAVA

	autobusová zastávka
	silnice III. tř.
	silnice II. tř.
	cyklotrasa
	ochranné pásmo silnic



HLAVNÍ PROJEKTANT:	STEMIO a. s. sídlo: LAZÁRSKÁ 1718/3, 110 00 PRAHA 1	ČÍSLO PARÉ:	AUTORIZACE:
OBJEDNATEL:	Obec ÚJEZDEC	DATUM:	prosinec 2016
PORÍZOVATEL:	MĚSTSKÝ ÚŘAD UHERSKÉ HRADÍŠTĚ Číslo stavebního úřadu a životního prostředí Osdělení stavebního odboru a památkové péče	ZAKÁZKA ČÍSLO:	15_334
NÁZEV AKCE:	ÚZEMNÍ PLÁN ÚJEZDEC	ARCHITEKT:	Ing. arch. Vladimír Pokuda
OBSAH:	KOORDINAČNÍ VÝKRES- VÝŘEZ	STUPEŇ:	čísloplis
		MĚRÍTKO:	1:2 000
		ČÍSLO VÝKRESU:	II.B2a