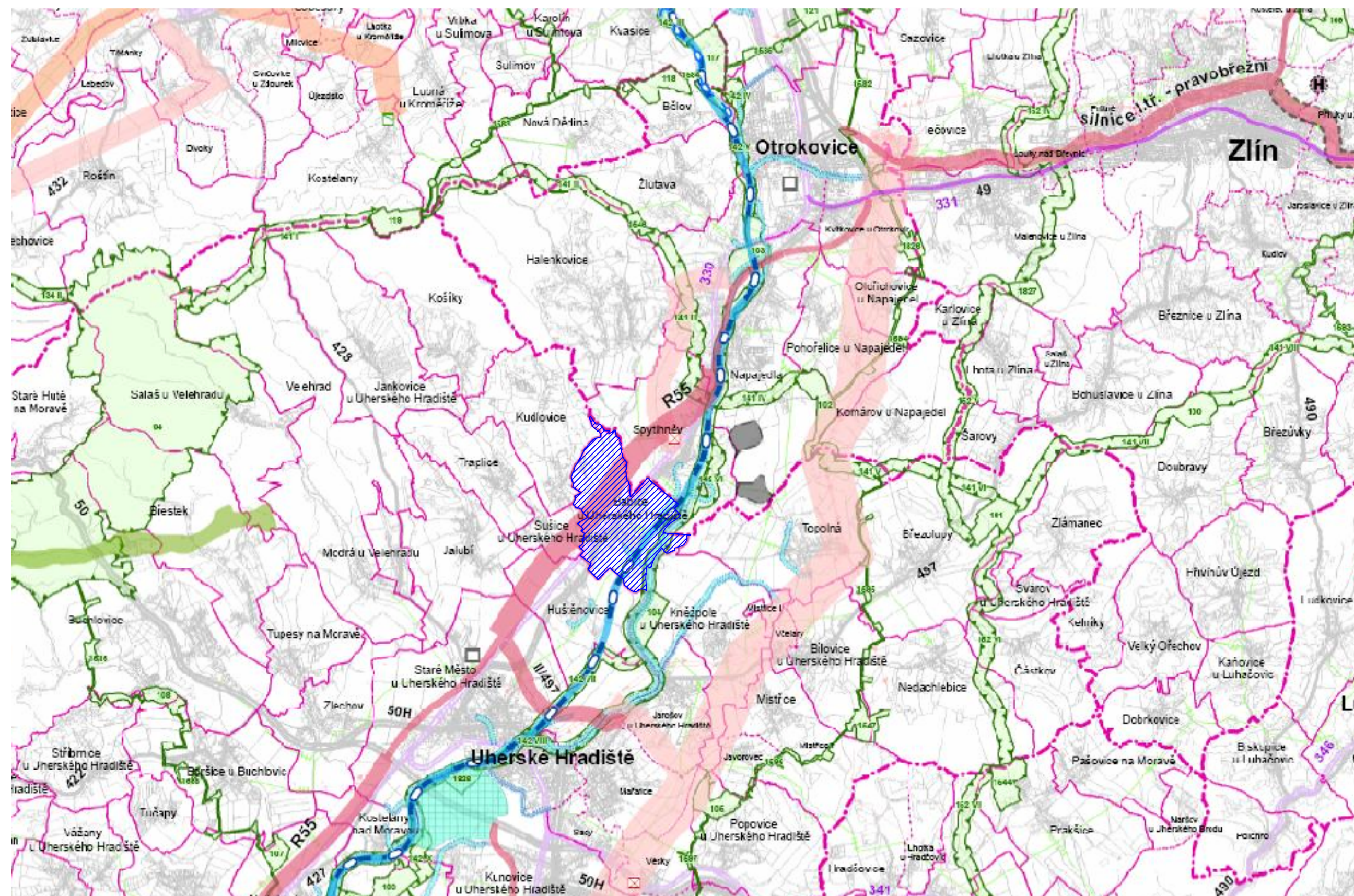


ÚZEMNÍ PLÁN BABICE

VÝKRES ŠIRŠÍCH VZTAHŮ

1:100 000



REŠENÉ ÚZEMÍ

LEGENDA
JEVY INFORMATIVNÍ

IKONOGRAFA

- dálnice
- rychlostní silnice
- silnice II. třídy
- silnice I. třídy
- tranzitní železniční trať
- železniční trať osobní
- železniční trať regionální
- vodní cesta (řeka, náhon)

TECHNICKÁ INFRASTRUKTURA

- plynovod V V III
- plynovod V III
- elektrické vedení 400 kV
- státní vedení 220 kV
- státní vedení 110 kV
- podzemní kabelový

HRANICE ÚZEMNÍCH JEHINČEK

- hranice samostatné obce a její části
- hranice samostatné obce
- hranice katastrálního území

LEGENDA
JEVY SCHVALOVANÉ

KORIDORY A PLOCHY DOPRAVY

- rychlostní silnice, silnice I. třídy, silnice II. třídy
- železniční trať osobní
- železniční trať regionální (specifické to umístění v rámci správního území obce)
- průhledně (přechodně to umístění v rámci správního území obce)

KORIDORY A PLOCHY TECHNICKÉ INFRASTRUKTURY

- plynovod V VTL u VTL
- elektrické vedení 400 kV a 110 kV
- objekt na plynovodní síti
- tržní elektroinstalace
- suchá vodní nádrž
- ochranný val

PLOCHY PRO TĚŽBU NEROSTNÝCH SUROVIN

- pienka štěrby

ÚZEMNÍ SYSTÉM EKOLOGICKÉ STABILITY (ÚSES)

- nadregionální biocentrum a biokoridor
- regionální biocentrum a biokoridor

ÚZEMNÍ SPECIÁLNÍCH ZÁJMŮ

- koridor dle ÚV ČR č. 625/1995
- plocha pro ochranu přírodního dědictví nadregionálního významu

	ZÁZNAM O ÚČINNOSTI	
	SPÁVNÍ ORGÁN, KTERÝ ÚZEMNÍ PLÁN VYDAL: ZASTUPITELSTVO OBCE BABICE	
ČÍSLO USNEŠENÍ: DATUM VYDÁNÍ:		
ZODPOVĚDNÁ OSOBA ZHOTOVITELÉ: ING.ARCH.RADOSLAV ŠPOK DATUM: _____ PODPIS ZODPOVĚDNÉ OSOBY: _____	DATUM NABYTÍ ÚČINNOSTI: _____ (odsk úředního razítka)	
POŘIZOVATEL: MĚSTSKÝ ÚŘAD UHERSKÉ HRADISTĚ		
JMÉNO A PŘÍJMĚNÍ: FUNKCE: PODPIS: _____ (oprávněná úřední osoba pořizovatele)		
(odsk autizačního razítka)		
POŘIZOVATEL: MĚSTSKÝ ÚŘAD UHERSKÉ HRADISTĚ	ZHOTOVITEL: VISUALCAD, s.r.o Poštovní 253, 686 01 Uherské Hradiště, IČO 25568329, DIČ CZ25568329	DIGITÁLNÍ ZPRACOVÁNÍ: ING. PETR KOCOUREK
VYPRACOVATEL: ING.ARCH.RADOSLAV ŠPOK	PODPIS: _____	PODPIS: _____
NÁZEV DOKUMENTACE: ÚZEMNÍ PLÁN BABICE	DATUM VYHOTOVENÍ: 02/2011	MĚŘÍTKO: 1 : 100 000
NÁZEV VÝKRESU: VÝKRES ŠIRŠÍCH VZTAHŮ	FAZE DOKUMENTACE: NÁVRH	ČÍSLO VÝKRESU: II4

VISUALCAD, s.r.o.
 kontakt:
 mobil: 608 888 574
 tel./fax: 572 551 754
 e-mail: info@visualcad.cz
 www.visualcad.cz