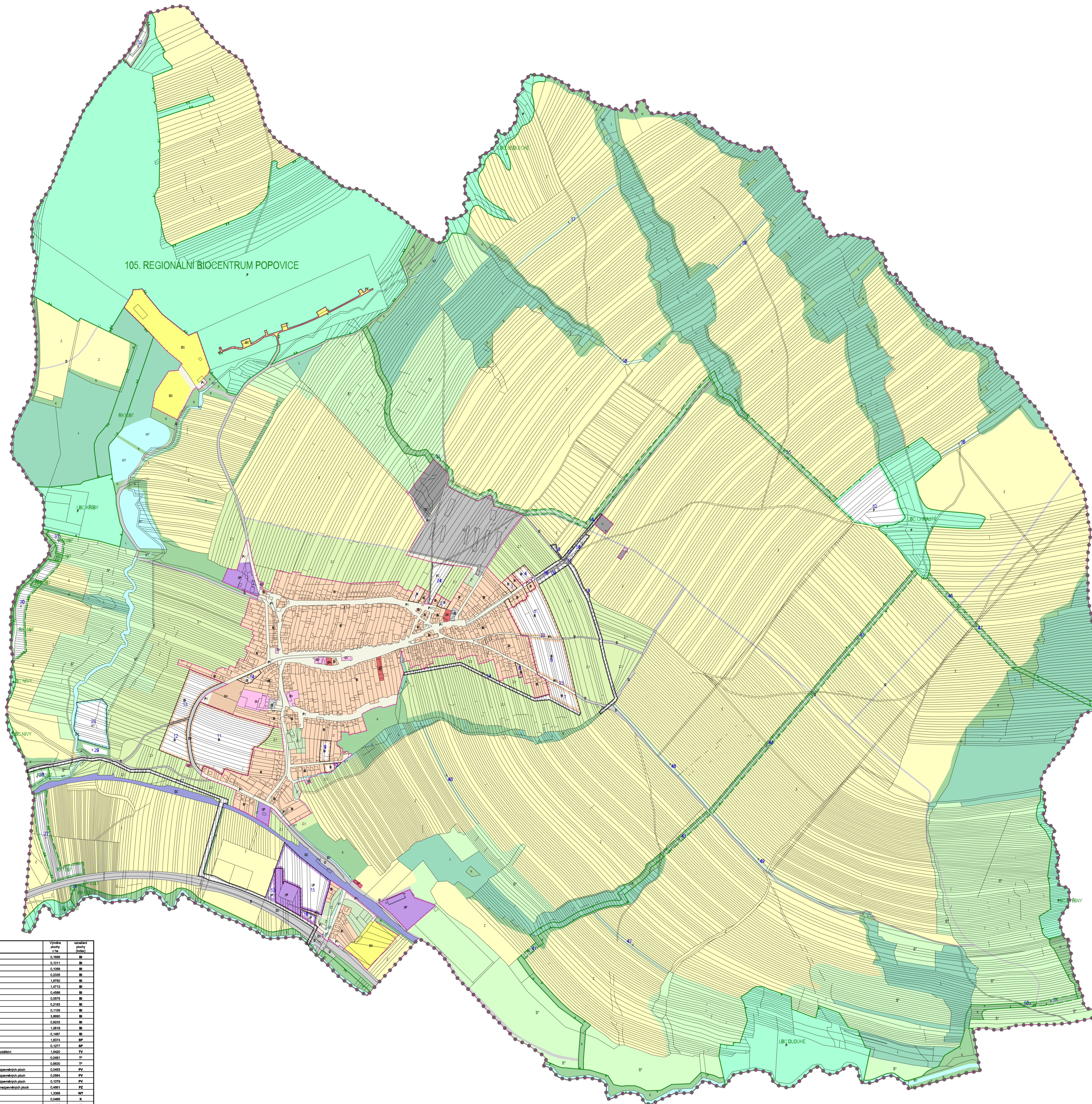


ÚZEMNÍ PLÁN POPOVICE



STABILIZOVANÉ PLOCHY		NÁVRHOVÉ PLOCHY		
•••••	•••••	•••••	•••••	HRANICE ŘEŠENÉHO ÚZEMÍ
•••••	•••••	•••••	•••••	HRANICE KATASTRÁLNÍ
•••••	•••••	•••••	•••••	HRANICE ZASTAVĚNÉHO ÚZEMÍ K 15.12.2008
•••••	•••••	•••••	•••••	HRANICE ZASTAVITELNÝCH PLOCH
BI	BI			PLOCHY INDIVIDUÁLNÍHO BYDLENÍ
OV				PLOCHY OBČANSKÉHO VYBAVENÍ - VEŘEJNÁ VYBAVENOST
OK				PLOCHY OBČANSKÉHO VYBAVENÍ - Komerční ZARÍZENÍ
OS				PLOCHY OBČANSKÉHO VYBAVENÍ - TĚLOVÝCHOVA A SPORT
OH				PLOCHY OBČANSKÉHO VYBAVENÍ - VEŘEJNÁ POHŘEBIŠTĚ A SOUVISEJÍCÍ SLUŽBY
DS				PLOCHY SILNIČNÍ DOPRAVY
D				PLOCHY OSTATNÍ DOPRAVY
DZ				PLOCHY DRAŽNÍ DOPRAVY
TV	TV			PLOCHY TECHNICKÉ INFRASTRUKTURY - VODNÍ HOSPODÁŘSTVÍ
TE	TE			PLOCHY TECHNICKÉ INFRASTRUKTURY - ENERGETIKA
TK				PLOCHY TECHNICKÉ INFRASTRUKTURY - ELEKTRONICKÉ KOMUNIKACE
TO.1				PLOCHY TECHNICKÉ INFRASTRUKTURY - PLOCHY PRO MĚŘÁNÍ A ODPADY
	T*			PLOCHY TECHNICKÉ INFRASTRUKTURY
PV	PV			PLOCHY VEŘEJNÝCH PROSTRANÍ S PŘEVÁHOU VEŘEJNÝCH PLOCH
	PZ			PLOCHY VEŘEJNÝCH PROSTRANÍ S PŘEVÁHOU NEVEŘEJNÝCH PLOCH
SP	SP			PLOCHY SMÍŠENÉ VÝROBNÍ
VD				PLOCHY PRO DROBNOU VÝROBU A VÝROBNÍ SLUŽBY
VZ				PLOCHY PRO ZEMĚDĚLSKOU A LESNICKOU VÝROBU
WT	WT			VODNÍ TOKY A PLOCHY
Z*				PLOCHY SÍDELNÍ ZELENĚ
K	K			PLOCHY KRAJINNÉ ZELENĚ
P	P			PLOCHY PŘÍRODNÍ
L				PLOCHY LESNÍ
Z				PLOCHY ZEMĚDĚLSKÉ
Z.1				PLOCHY ZEMĚDĚLSKÉ - SPECIFICKÉ
S*				PLOCHY SMÍŠENÉ NEZASTAVĚNÉHO ÚZEMÍ

ÚZEMNÍ SYSTÉM EKOLOGICKÉ STABILITY	
[Symbol]	REGIONÁLNÍ BIOCENTRUM
[Symbol]	LOKÁLNÍ BIOCENTRUM
[Symbol]	REGIONÁLNÍ BIOKORIDOR
[Symbol]	LOKÁLNÍ BIOKORIDOR
[Symbol]	INDEX NÁVRHOVÝCH PLOCH

číslo plochy	název plochy	výměra (m ²)	stav plochy
1	Plocha pro bydlení individuální	0,2000	■
2	Plocha pro bydlení individuální	0,1014	■
3	Plocha pro bydlení individuální	0,2000	■
4	Plocha pro bydlení individuální	0,2000	■
5	Plocha pro bydlení individuální	1,4720	■
6	Plocha pro bydlení individuální	1,4710	■
7	Plocha pro bydlení individuální	0,4598	■
8	Plocha pro bydlení individuální	0,4598	■
9	Plocha pro bydlení individuální	0,4518	■
10	Plocha pro bydlení individuální	0,1100	■
11	Plocha pro bydlení individuální	3,2800	■
12	Plocha pro bydlení individuální	0,4600	■
13	Plocha pro bydlení individuální	1,4500	■
14	Plocha pro bydlení individuální	0,1487	■
15	Plocha pro bydlení individuální	1,4674	■
16	Plocha pro bydlení individuální	0,1077	■
17	Plocha pro bydlení individuální	1,4500	■
18	Plocha pro bydlení individuální	0,1000	■
19	Plocha pro bydlení individuální	0,4600	■
20	Plocha pro bydlení individuální	0,1000	■
21	Plocha pro bydlení individuální	0,1000	■
22	Plocha pro bydlení individuální	0,1000	■
23	Plocha pro bydlení individuální	0,1079	■
24	Plocha pro bydlení individuální	0,4600	■
25	Užití plochy	1,3088	■
26	Plocha pro bydlení individuální	0,4600	■
27	Plocha pro bydlení individuální	1,4130	■
28	Plocha pro bydlení individuální	0,4600	■
29	Plocha pro bydlení individuální	0,4600	■
30	Plocha pro bydlení individuální	1,4588	■
31	Plocha pro bydlení individuální	0,4600	■
32	Plocha pro bydlení individuální	0,4600	■
33	Plocha pro bydlení individuální	0,4604	■
34	Plocha pro bydlení individuální	1,4564	■
35	Plocha pro bydlení individuální	0,4600	■
36	Plocha pro bydlení individuální	0,4600	■
37	Plocha pro bydlení individuální	0,4600	■
38	Plocha pro bydlení individuální	0,1014	■
39	Plocha pro bydlení individuální	0,1000	■
40	Plocha pro bydlení individuální	0,4600	■
41	Plocha pro bydlení individuální	0,4600	■
42	Plocha pro bydlení individuální	0,1000	■
43	Plocha pro bydlení individuální	0,1014	■
44	Plocha pro bydlení individuální	0,1000	■
45	Plocha pro bydlení individuální	0,4615	■
46	Plocha pro bydlení individuální	0,4600	■
47	Plocha pro bydlení individuální	0,4604	■
48	Plocha pro bydlení individuální	0,4604	■
49	Plocha pro bydlení individuální	0,4600	■
50	Plocha pro bydlení individuální	0,4600	■
51	Plocha pro bydlení individuální	0,4600	■
52	Plocha pro bydlení individuální	0,4600	■
53	Plocha pro bydlení individuální	0,4600	■
54	Plocha pro bydlení individuální	0,4604	■
55	Plocha pro bydlení individuální	0,4604	■
56	Plocha pro bydlení individuální	0,4600	■
57	Plocha pro bydlení individuální	0,4604	■
58	Plocha pro bydlení individuální	0,4604	■
59	Plocha pro bydlení individuální	0,4604	■
60	Plocha pro bydlení individuální	0,4604	■

SPRÁVNÍ ORGÁN, KTERÝ LP VYDAL:	ZASTUPITELSTVO OBCE POPOVICE	RAZÍTKO:
ČÍSLO JEDNACI:		
DATA VYDÁNÍ:		
DATA NABÝTÍ ÚČINNOSTI:		
PORČOVATEL:	MĚSTYS ÚŘAD UHERSKÉ HRADŠTĚ, ODBOR ARCHITEXURY, PLÁNOVÁNÍ A ROZVOJE	RAZÍTKO:
JMÉNO A PŘÍJMĚNÍ:		
FUNKCE:		
PODPIS:		

Ing. arch. Vladimír Dujka, Kamenná 3858, Zlín 760 01		Zak.č.:	08/2008
Porovnaní: Město Úřad Uherští Hradš, odbor architektury, plánování a rozvoje	Objekt: Popovice	Arch.č.:	460/09
Objekt: Popovice	Objekt: Uherští Hradš, Úřad, Zlín	Formát:	B4
ÚZEMNÍ PLÁN POPOVICE		Stupeň:	NÁVRH
Objekt:	HLAVNÍ VÝKRES	Datum:	08/2008
Objekt:	HLAVNÍ VÝKRES	Měřítko:	1:500
Objekt:	HLAVNÍ VÝKRES	Č. v.:	A.2.2

